

1. Obiekt

MAGAZYN SPIRYTUSOWY w zespole pałacowo-parkowym

642/6

2. Czas powstania

ok. 1894 r.

3. Miejscowość

MIASKÓW KOŚCIELNY

4. Adres

08-420 Miastków Kościelny

Nr hipoteczny
Nr działki

5. Przynależność administracyjna

Województwo mazowieckie
pow. GARWOLIŃSKI
Gmina Miastków Kościelny

6. Poprzednie nazwy miejscowości

Miastków Kościelny

7. Przynależność administracyjna przed 1.I.1999 r.

Województwo warszawskie, siedleckie
Powiat garwoliński

8. Właściciel i jego adres

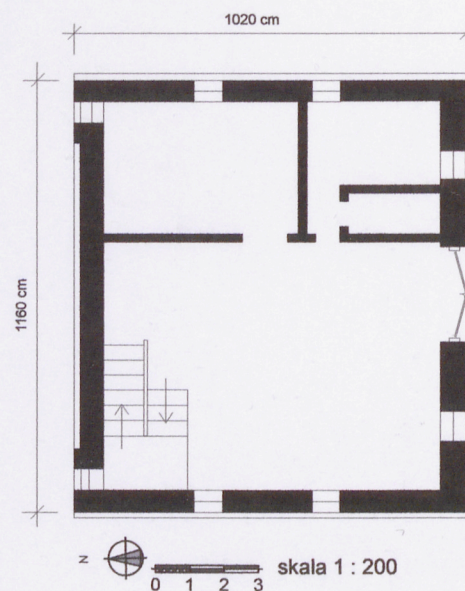
prywatna

9. Użytkownik i jego adres

brak

10. Rejestr zabytków

Nr A-330 data 30.12.1904



12. Historia obiektu, autorzy, określenie stylu

Zespół folwarczny gruntownie przekształcony przez Ignacego Gąssowskiego. Gorzelnia wraz z przylegającym doń domem rządcy oraz magazynem spirytusowym wzniesiona ok. 1894 r. 1902 r. majątek zlicytowano, nowym właścicielem został Ksawery Potocki. Majątkiem zarządzali dzierżawcy. W 1934 r. przekazany na cele społeczne (fundacja popierająca badania naukowe). W czasie wojny zajęty przez Niemców, w 1947 przez Skarb Państwa. Użytkowany do poł. lat 80. XX w. W 2001 r. sprzedany przez AWRSP O/Warszawa obecnemu wł. Waldemarowi Pawłowiczowi. Ten przystąpił do prac adaptacyjnych bez stosownych pozwoleń, WKZ wstrzymał prowadzone prace. Wewnątrz gruntownie przekształcony w trakcie ostatniego remontu.

Bez cech stylowych.

13. Opis (sytuacja, materiał i konstrukcja, rzut, bryła, elewacje, wnętrze, wyposażenie, instalacje)

SYTUACJA: zespół pałacowo parkowy położony na zach. od wsi, przy lokalnej drodze przez wieś, po jej pd. stronie. Obszar założenia zbliżony do prostokąta, podzielony na dominującą część ozdobną -parkową (wsch.) oraz folwarczną (zach.). Park przedzielony wzdłużnie (pn.-pd.) aleją dojazdową do pałacu zakończoną owalnym gazonem. Pałac w pd. części parku, zwrócony frontem na pn., przedłużony w kierunku zach. budynkiem dawnej oranżerii, oficyną oraz współczesną salą biesiadną dostawioną prostopadle do oficyny od strony pd. Za pałacem salon parkowy i szerokie otwarcie na okoliczne łąki. W wydłużonej części folwarcznej z trawiastym podwórzem, przy pd. granicy założenia gruntownie przekształcony budynek gorzelni oraz przylegający do niego budynek rządcówki. W jego linii, graniczący z parkiem **magazyn spirytusowy**, na środku gospodarczego majdanu dawny spichlerz, przy drodze przez wieś przekształcony budynek inwentarski. Między folwarkiem a parkiem ogrodzenie z betonowych elementów, przy wjeździe do parku trójosiowa brama główna. Dojazd do folwarku od strony zach., polna droga.

MATERIAŁ I KONSTRUKCJA: murowany z cegły. W części pomieszczeń posadzki betonowe, wylewane. Stropy Teriva. Więźba dachowa drewniana, krokwiowo-stołcowa. Dach kryty blachą dachówkopodobną na pełnym deskowaniu. Schody wewnętrzne betonowe, wylewane, dwubiegowe.

RZUT: na planie prostokąta zbliżonego do kwadratu, dwutraktowy. Trakt frontowy, zach. dwukrotnie głębszy od tylnego, jednoprzestrzenny. Trakt tylny dwudziałowy, w działle pd. dodatkowe pomieszczenie na sanitariaty.

BRYŁA: parterowa, niepodpiwniczona, prostopadłościenna, nakryta dwuspadowym dachem.

ELEWACJE: ceglane, na niskim cokole, zwieńczone uskokowo-ząbkowym gzymsem, rozczłonkowane prostokątnymi otworami drzwiowymi i okiennymi. Szczyty z odcinkowo zamkniętymi otworami okiennymi na osi środkowej i okulusami na osiach bocznych. Otwory okienne z ząbkowymi opaskami nadokiennymi oraz uskokowymi gzymsami podokiennymi, okulusy w wieńcu ceglanych główek. Analogiczna opaska nad otworem drzwiowym. *Elewacja frontowa, pd.* - trójosiowa, z oknami na osiach bocznych i otworem drzwiowym na osi środkowej. Otwory zamknięte odcinkowo. *Elewacja tylna pn.* czteroosiowa z ramowym podziałem, z symetrycznym układem osi. Na osiach bocznych zbliżonych do naroży otwory okienne, na osiach środkowych płyciny. Między płycinami blokowy, nadwieszony występ muru. *Elewacja boczna wsch.* dwuosiowa, z oknami na osiach. *Elewacja boczna zach.* - dwuosiowa, na osiach otwory okienne.

WNĘTRZE: pomieszczenia bez cech je wyróżniających, w trakcie remontu, nieotynkowane, bez wykończenia. Schody na strych przy szczytowej ścianie pn. Strych jednoprzestrzenny.

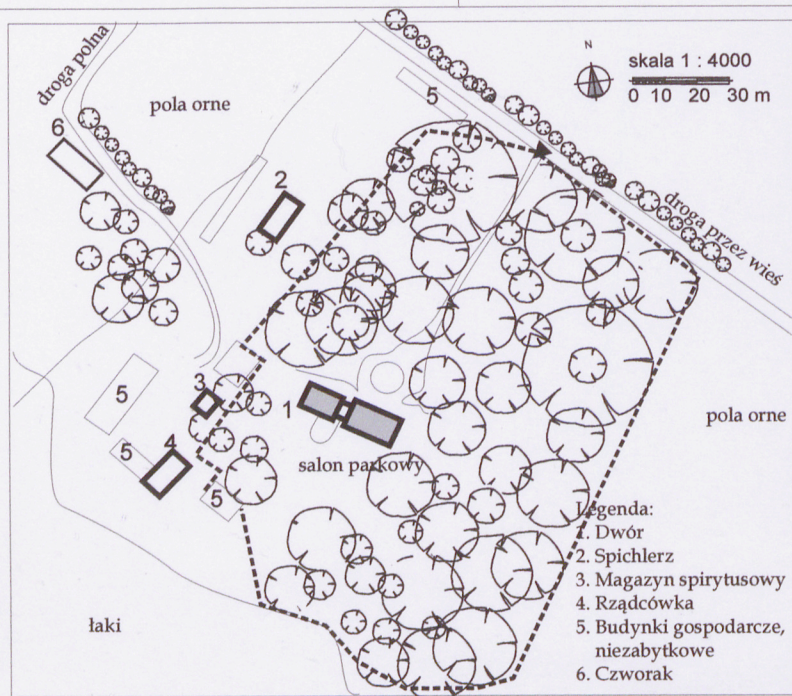
INSTALACJE: brak

14. Kubatura	15. Powierzchnia użytkowa	16. Przeznaczenie pierwotne	17. Użytkowanie obecne
ok.768 m ³	93,0 m ²	magazyn spirytusowy	brak
18. Prace budowlane i konserwatorskie, ich przebieg i dokumentacja W trakcie ostatniego remontu wymieniono więźbę dachową, pokrycie dachu, stolarkę okienną. Wewnątrz wprowadzono ścianki działowe, nowe schody i stropy.		19. Stan zachowania Ogólny stan obiektu po wstrzymaniu remontu - dobry Posadzki - dobry Stropy -dobry, Więźba dachowa- dobry, Pokrycie dachu - dobry,	
		20. Najpilniejsze postulaty konserwatorskie Obiekt zabezpieczony. Kontynuacja prac remontowych.	

1. Miejscowość
MIASKÓW KOŚCIELNY

2. Obiekt (nazwa jak w karcie)
MAGAZYN SPIRYTUSOWY

3. Zawartość wkładki
plany, fotografie



Wykaz fotografii:

1. Elewacja frontowa, pd.,
2. Elewacja tylna, pn.,
3. Elewacja wsch. oraz pn.,
- 4-5. Elewacja frontowa, pd.
6. Elewacja wsch.,
7. Elewacja pn.





4



5



6



7