

Nr

IV

A

B

C

D

E

F

G

H

I

J

K

L

M

N

O

P

R

S

T

U

V

W

X

Y

Z

MAZOWIECKIE

OSTROŁECKIE

GM. JEDNORÓŻEC

1. Obiekt zabytkowy

WIATRAK KOŻŁAK

2. Miejscowość

PARCIAKI

5689

3. Wiek

XIX

4. Styl

bud. lud.

5. Kubatura m<sup>3</sup>

320

6. Powierzchnia w m<sup>2</sup>

a) zabytkowa: 36

b) użytkowa: p.w.

20. Przynależność administracyjna

a) województwo

mazowieckie

b) powiat

przasnyski

c) gmina

Parciani JEDNORÓŻEC

7. Materiał budowlany

przed zniszczeniem

po odbudowie

11. Ilość budynków

1

14. Grunty należące do zabytku:

ha

12. Ilość kondygnacji

3

a) ogrody stylowe

-

13. Użytkowanie wnętrza według ilości:

-

b) sady i grunty uprawne

2

a) izb mieszkalnych

-

c) lasy

3

b) innych pomieszczeń

3

d) wody

-

c) piwnic

nie ma

e) inne - wianiztki

1,75

21. Stacja

Nazwa stacji

Odległość od stacji w km

a) kolejowa

Parciani

3

b) autobusowa

Jednoróżec

9

22. Właściciel i jego adres

Yozef BERK

Parciani Dom nr 24

23. Użytkownik i jego adres

j.w.

24. Inwestor i jego adres

j.w.

8. Wyposażenie architektoniczne

nie ma

15. Przeznaczenie pierwotne budynku

wiatrak

16. Użytkowanie w latach ubiegłych

wiatrak

17. Użytkowanie obecne

(czyli)

wiatrak

18. Nadaje się do użycia na

11

19. Data, rodzaj i stopień zniszczeń i odbudowy

Data

O P I S

Zniszczenia %

dbudowa %

VIII. 1939 r.

nie zniszczony

XI. 1939 r.

nie zniszczony

XII. 1945 r.

nie zniszczony

VII. 1968

OBIEKT ZANIEDBANY

9. Autorzy i data budowy i przebudowy

budowany w Krasnopolu (pow. makowski) W 1895 przeniesiony do Krasnosielu. W 1933 " do Parciani

10. Udostępnienie

stałe

25. Rejestr zabytku Nr

rok..... miejsce przechowywania

26. Nazwa księgi hipotecznej

27. Nr hipoteczny

28. Akta

29. Fotografie

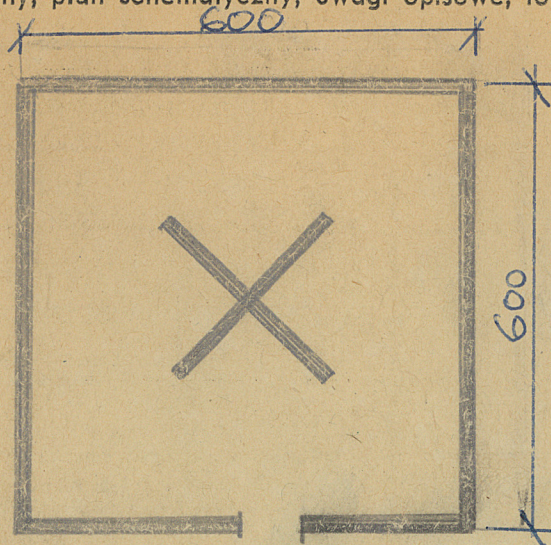
30. Inwentaryzacja pomiarowa



Z Y X W V U T S R P O N M L K J I H G F E D C B A Nr

31. Szkic sytuacyjny, plan schematyczny, uwagi opisowe, fotografia

1:100



32. Przebieg prac konserwatorskich

Rok	Wyszczególnienie prac	Koszt tys. zł
po 1945	drobne remonty	
1956	wyniesienie pokrycia dachu	



zeczywiste

34. Inspekcje

36. Wypełnił dnia

18.1959 w Tomie

37. Sprawdził dnia

5.VII.1968 J. Szumowski