

Nr

III

A

B

C

D

E

F

G

H

I

J

K

L

M

N

O

P

R

S

T

U

V

W

X

Y

Z

1. Obiekt zabytkowy

DWÓR

2. Miejscowość gm. w. m.

KAMPINOS

3. Wiek

XVIII/XIX

4. Styl

Klasycystyczny

5. Kubatura m³

1500

6. Powierzchnia w m²

a) zabytkowa:

b) użytkowa:

360

20. Przynależność administracyjna

a) województwo

WARSZAWA

b) powiat

SOCHACZEW

c) gmina

KAMPINOS

7. Materiał budowlany

przed zniszczeniem

po odbudowie

11. Ilość budynków

1

14. Grunty należące do zabytku:

ha

a) ściany

cegła
funk.

12. Ilość kondygnacji

1,5

a) ogrody stylowe

ok. 2

b) sklepienia

-

13. Użytkowanie wnętrza według ilości:

b) sady i grunty uprawne

-

c) stropy

drewno

a) izb mieszkalnych

11

c) lasy

-

d) wiązania dachu

drewno

b) innych pomieszczeń

-

d) wody

-

e) krycie dachu

gont

c) piwnic

m

e) inne

-

8. Wyposażenie architektoniczne

brak

15. Przeznaczenie pierwotne budynku

mieszkalne

16. Użytkowanie w latach ubiegłych

mieszkalne

17. Użytkowanie obecne

Dom wycieczkowy PTTK

18. Nadaje się do użycia na:

- - -

9. Autorzy i data budowy i przebudowy

Wybudowany w XVIII w./XIX
 Restaurowany w XIX i XX w.
 (Podniesie powstania w 1863 r. siełkowi szlachy)

19. Data, rodzaj i stopień zniszczeń i odbudowy

Data

O P I S

znisz-
czenie
%odbu-
dowa
%

VIII. 1939 r.

XI. 1939 r.

XII. 1945 r.

1948

1965

nierurowany

restaurowany

stan dobry

10. Udostępnienie

dostępny

21. Stacja

nazwa stacji

odległość od
stacji w km

a) kolejowa

Szymanów

10

b) autobusowa

Paprotnia

8

22. Właściciel i jego adres

Polskie Towarzystwo Turystyczno
 Krajoznawcze

23. Użytkownik i jego adres

PTTK

24. Inwestor i jego adres:

P.T.T.K.

25. Rejestr zabytku nr

rok _____ miejsce przechowywania

26. Nazwa księgi hipotecznej

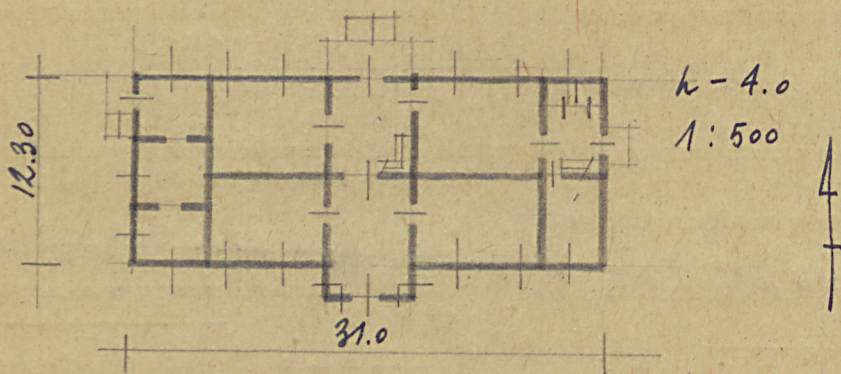
27. Numer
hipoteczny

28. Akta

29. Fotografie

30. Inwentaryzacja pomiarowa

31. Szkic sytuacyjny, plan schematyczny, uwagi opisowe, fotografia



32. Przebieg prac konserwatorskich

rok	Wyszczególnienie prac	Koszt tys. zł

33. Koszty
w tys. zł

przewidywane

rzeczywiste

34. Inspekcje

35. Uwagi różne

36. Wypełnił dnia

X. 59 Galich

37. Sprawdził dnia

X. 1965 #8ypietynsko