

Nr

A B C D E F G H I J K L M N O P R S T U V W X Y Z

1. Obiekt zabytkowy

DZWONNICA

na ementaru przykościelnym

2. Miejscowość

PARCIAKI

3. Wiek

XIX

4. Styl

bud. lud.

7. Materiał
budowlanyprzed znisz-
czeniempo odbu-
dowie

a) ściany

drewnian

b) sklepienia

nie ma

c) stropy

nie ma

d) więzania dachu

drewnian

e) krycie dachu

dachówka

8. Wyposażenie architektoniczne

nie ma

9. Autorzy i data budowy i przebudowy

Współczesna z kosiółkiem
Rennt pod 1939 r. bez
zmiany formy

10. Udostępnienie

stałe

5. Kubatura m³

210

11. Ilość budynków

1

12. Ilość kondygnacji

2

13. Użytkowanie wnętrza
według ilości:

a) izb mieszkalnych

nie ma

b) innych pomieszczeń

1

c) piwnic

nie ma

6. Powierzchnia w m²

a) zabytkowa: 11,5 b) użytkowa: j.w.

14. Grunty należące do
zabytku:

ha

a) ogrody stylowe

—

b) sady i grunty uprawne

9

c) lasy

1

d) wody

—

e) inne

—

15. Przeznaczenie pierwotne budynku

sakralne

16. Użytkowanie w latach ubiegłych

sakralne

17. Użytkowanie obecne

sakralne

18. Nadaje się do użycia na

sakralne

19. Data, rodzaj i stopień zniszczeń i odbudowy

Data

O P I S

Znisz-
czenia
%dbu-
dowa
%

VIII. 1939 r.

nie mierzone

XI. 1939 r.

nie mierzone

XII. 1945 r.

nie mierzone

VII. 1968

STAN DOBRY

20. Przynależność administracyjna

a) województwo: wawrzawska

b) powiat: prasnyski

c) gmina: Parciaki

21. Stacja

Nazwa stacji

Odległość od stacji w km

a) kolejowa

Parciaki

3

b) autobusowa

Jednorzec

9

22. Właściciel i jego adres

Parafia Rzymsko-Katolicka
Parciaki

23. Użytkownik i jego adres

j.w.

24. Inwestor i jego adres

j.w.

25. Rejestr zabytku Nr

rok..... miejsce przechowywania

26. Nazwa księgi hipotecznej

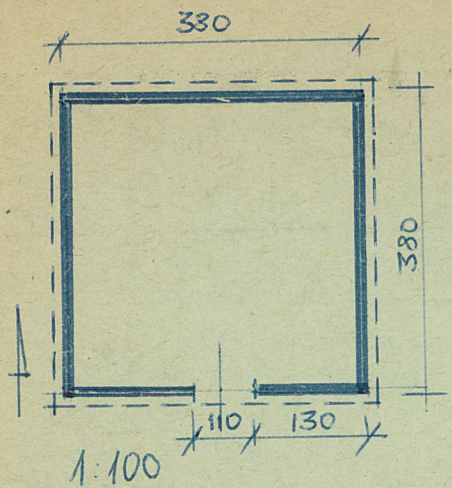
27. Nr hipo-
teczny

28. Akta

29. Fotografie

30. Inwentaryzacja pomiarowa

31. S gi opisowe, fotografia



Drewniana, na planie kwadratu, konstrukcji słupowej. Dworkandygnacowa z otworami w górnej, cofniętej kandygnacji.



32. Przebieg prac konserwatorskich

Rok	Wyszczególnienie prac	Koszt tys. zł

33. Koszty w tys. zł Przewidywane Rzeczywiste

34. Inspekcje

35. Uwagi różne

36. Wypełnił dnia 1X 1959. wianich

37. Sprawdził dnia 5.VII.1968 Jm Szewc