

Nr

A

B

C

D

E

F

G

H

I

J

K

L

M

N

O

P

R

S

T

U

V

W

X

Y

Z

5480

MAZOWIECKIE

1. Obiekt zabytkowy

KOŚCIÓŁ CMENTARNY p.w. MATKI BOSKIEJ ŚNIEŻNEJ

2. Miejscowość

Książko

IKŻA

3. Wiek

XIX

4. Styl

5. Kubatura m<sup>3</sup>6. Powierzchnia w m<sup>2</sup>

a) zabytkowa:

b) użytkowa:

20. Przynależność administracyjna

a) województwo

mazowieckie

b) powiat

powiat RADOM

c) gmina

IKŻA

7. Materiał budowlany

Przed zniszczeniem

Po odbudowie

11. Ilość budynków

1

14. Grunty należące do zabytku:

ha

a) ściany

kamień ceglany

b) sklepienia

-

c) stropy

drewno

d) wiązania dachu

drewno

e) krycie dachu

blacha

12. Ilość kondygnacji

1

a) ogrody stylowe

cmentarz

b) sady i grunty uprawne

c) lasy

d) wody

e) inne

21. Stacja

Nazwa stacji

Odległość od stacji w km

a) kolejowa

b) autobusowa

w. us.

22. Właściciel i jego adres

parafia w. us. kat. w. us.

8. Wyposażenie architektoniczne

15. Przeznaczenie pierwotne budynku

sakralne

16. Użytkowanie w latach ubiegłych

- " -

17. Użytkowanie obecne

- " -

18. Nadaje się do użycia na

23. Użytkownik i jego adres

j. us.

24. Inwestor i jego adres

9. Autorzy i data budowy i przebudowy

ok. 1820 r.

19. Data, rodzaj i stopień zniszczeń i odbudowy

Data

O P I S

Zniszczenia %

Odbudowa %

VIII.1939 r.

XI.1939 r.

XII.1945 r.

1966

dost. dobry.

25. Rejestr zabytku Nr

56

ok. 10. 1947

rok..... miejsce przechowywania

26. Nazwa księgi hipotecznej

27. Nr hipoteczny

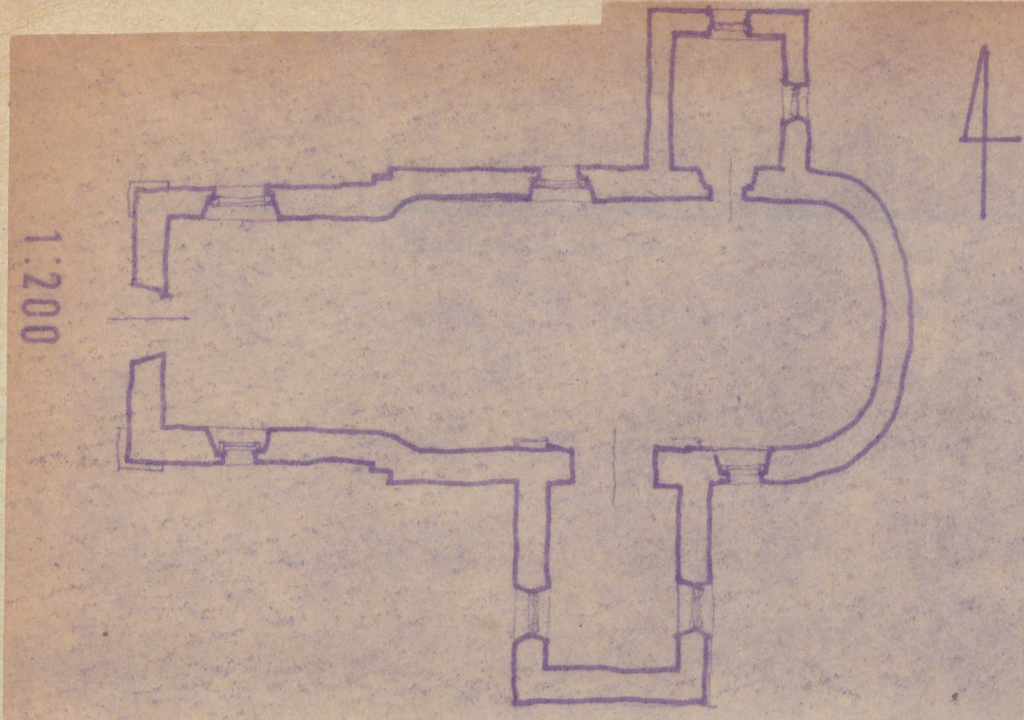
28. Akta

29. Fotografie

30. Inwentaryzacja pomiarowa

10. Udostępnienie





C | B | A | Nr

prac

K o s z t  
tys. zł

Inspekcje

gi różne

36. Wypełnił dnia

1966. 4 kwietnia

37. Sprawdził dnia

19