

Nr

A B C D E F G H I J K L M N O P R S T U V W X Y Z

1. Obiekt zabytkowy

BRAMA PRZY KOŚCIELE PARAF.

2. Miejscowość

ILŻA

3. Wiek XVII

4. Styl barok

5. Kubatura m³6. Powierzchnia w m²

a) zabytkowa:

b) użytkowa:

20. Przynależność administracyjna

a) województwo kieleckie

b) powiat w.m. (Starachowice)

c) gmina

7. Materiał budowlany

Przed zniszczeniem

Po odbudowie

11. Ilość budynków

14. Grunty należące do zabytku:

ha

a) ściany

mur.

12. Ilość kondygnacji

a) ogrody stylowe

21. Stacja

Nazwa stacji

Odległość od stacji w km

b) sklepienia

- "

13. Użytkowanie wnętrza według ilości:

b) sady i grunty uprawne

a) kolejowa

w/m

c) stropy

-

a) izb mieszkalnych

c) lasy

b) autobusowa

- "

d) wiązania dachu

-

b) innych pomieszczeń

d) wody

22. Właściciel i jego adres

Parafia

e) krycie dachu

blacha

c) piwnic

e) inne

8. Wyposażenie architektoniczne

15. Przeznaczenie pierwotne budynku

brama

23. Użytkownik i jego adres

j.w.

16. Użytkowanie w latach ubiegłych

- "

17. Użytkowanie obecne

- "

18. Nadaje się do użycia na

- "

9. Autorzy i data budowy i przebudowy

19. Data, rodzaj i stopień zniszczeń i odbudowy

XVII J.

Data

O P I S

Zniszczenia %

Odbudowa %

25. Rejestr zabytku Nr.....

rok..... miejsce przechowywania

VIII.1939 r.

XI.1939 r.

XII.1945 r.

1966 dobry

26. Nazwa księgi hipotecznej

27. Nr hipoteczny

28. Akta

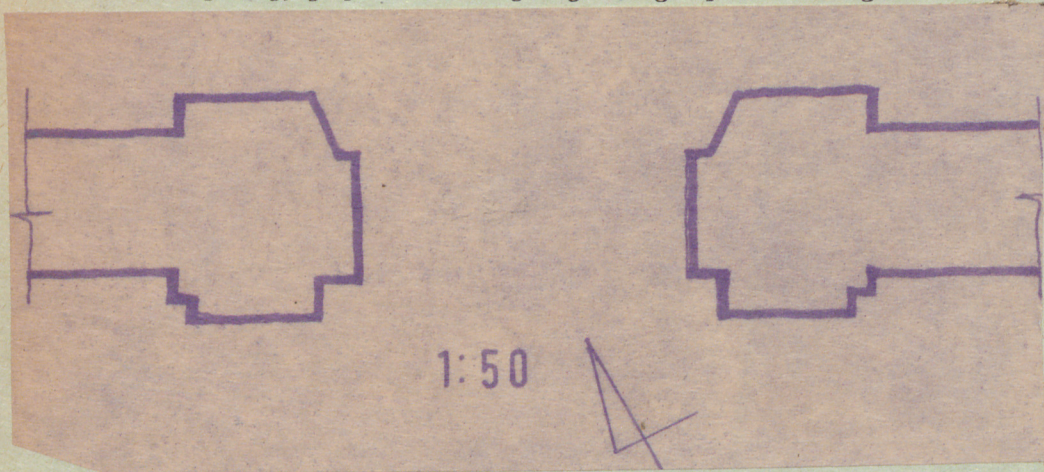
29. Fotografie

30. Inwentaryzacja pomiarowa

10. Udostępnienie

Z	Y	X	W	V	U	T	S	R	P	O	N	M	L	K	J	I	H	G	F	E	D	C	B	A	Nr
---	---	---	---	---	---	---	---	---	---	---	---	---	---	---	---	---	---	---	---	---	---	---	---	---	----

31. Szkic sytuacyjny, plan schematyczny, uwagi opisowe, fotografia



32. Przebieg prac konserwatorskich

Rok	Wyszczególnienie prac	K o s z t tys. zł

33. Koszty
w tys. zł

Przewidywane

Rzeczywiste

34. Inspekcje

33. Koszty w tys. zł	Przewidywane	Rzeczywiste

36. Wypełnił dnia

1966 r. *Włodzisław Słodub.*

37. Sprawdził dnia

