

Nr

IV

A

B

C

D

E

F

G

H

I

J

K

L

M

N

O

P

R

S

T

U

V

W

X

Y

Z

1. Obiekt zabytkowy

PAKAC

2. Miejscowość

GIZYCE

3. Wiek XIX/XX

4. Styl bercech
styloman5. Kubatura m³

8000

6. Powierzchnia w m²

a) zabytkowa:

b) użytkowa:

720

20. Przynależność administracyjna

a) województwo

b) powiat

c) gmina

wawonowicie

Socheciew

WĘŻYKI

7. Materiał
budowlanyprzed znisz-
czeniempo odbu-
dowie

11. Ilość budynków

1

14. Grunty należące do
zabytku:

ha

12. Ilość kondygnacji

+ podpiwniczenie 2

a) ogrody stylowe

park krajobrazowy 2

b) sady i grunty uprawne

-

c) lasy

-

d) wody

-

e) inne

-

13. Użytkowanie wnętrza
według ilości:

a) izb mieszkalnych

18

b) innych pomieszczeń

-

c) piwnic

całk. podp.

-

-

8. Wyposażenie architektoniczne

brak

15. Przeznaczenie pierwotne budynku

mieszkalne

16. Użytkowanie w latach ubiegłych

mieszkalne

17. Użytkowanie obecne

internat

- szkoła

18. Nadaje się do użycia na

"

"

9. Autorzy i data budowy i przebudowy

zbudowany na miejscu
dworu z XV w. - w 1875 r.
zniszczony 1915 i odrestaurowany.
Przebudowany po 1945 r.

19. Data, rodzaj i stopień zniszczeń i odbudowy

Data

O P I S

Znisz-
czenia
%dbu-
dowa
%

VIII. 1939 r.

XI. 1939 r.

XII. 1945 r.

po 1945

1957

1967

} renowacja

rebudowa wnętrza

restauracja

stan dobry

25. Rejestr zabytku Nr 543

rok 8.11.85

miejsce przechowywania

26. Nazwa księgi hipotecznej

27. Nr hipo-
teczny

28. Akta

29. Fotografie

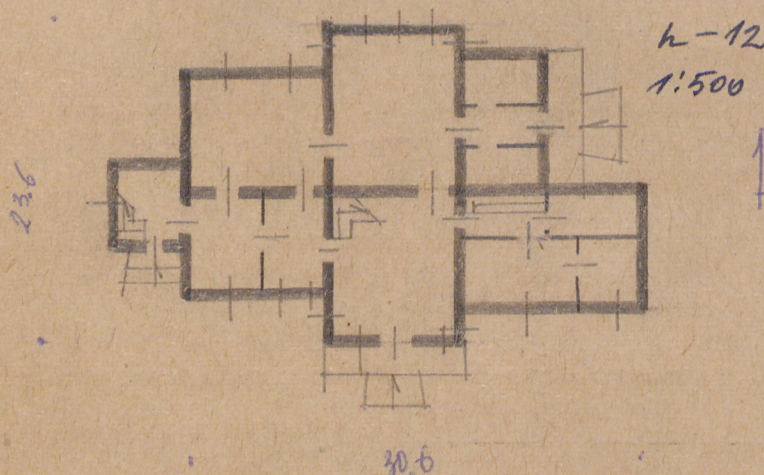
30. Inwentaryzacja pomiarowa

10. Udostępnienie

dostępny

Z Y X W V U T S R P O N M L K J I H G F E D C B A Nr

31. Szkic sytuacyjny, plan schematyczny, uwagi opisowe, fotografia



32. Przebieg prac konserwatorskich

Rok	Wyszczególnienie prac	Koszt tys. zł

33. Koszty
w tys. zł

Przewidywane

Rzeczywiste

34. Inspekcje

35. Uwagi różne

36. Wypełnił dnia

X.58 Hszietypin

37. Sprawdził dnia

X.1965 Galichu

Na planie prostokąta z dobudówkami i
miesz. 3 kondygnacyjową. 6 okien. I kond.
domowa. W korpusie 4t. - wyrost 30m
zmeilony trójlistnym narytem. Okna
prostokątne w profilowanych przesłach.
Dachy spłaszczone kryte blachą. Górne kondy-
gnacje mury ociekające blendami strukturalnymi.