

Nr

A

B

C

D

E

F

G

H

I

J

K

L

M

N

O

P

R

S

T

U

V

W

X

Y

Z

MAZOWIECKIE

1. Obiekt zabytkowy

431/2

Dzwonnica

2. Miejscowość

Gródek Wiśnicz
Jabłonna Łaska gm. Białe

3. Wiek

XVIII

4. Styl

budow. ludowe

5. Kubatura m³

55

6. Powierzchnia w m²

a) zabytkowa:

b) użytkowa:

20. Przynależność administracyjna

a) województwo

Warszawa

b) powiat

Sokołów

c) gmina

Jabłonna Łaska

7. Materiał budowlany

przed zniszczeniem

po odbudowie

a) ściany

drewno

b) sklepienia

nie ma

c) stropy

drewno

d) więzania dachu

drewno

e) krycie dachu

blacha

11. Ilość budynków

1

12. Ilość kondygnacji

2

13. Użytkowanie wnętrza według ilości:

a) izb mieszkalnych

nie ma

b) nnych pomieszczeń

2

c) piwnic

nie ma

14. Grunty należące do zabytku:

ha

a) ogrody stylowe

nie ma

b) sady i grunty uprawne

nie ma

c) lasy

nie ma

d) wody

nie ma

e) inne

nie ma

8. Wyposażenie architektoniczne

nie ma

15. Przeznaczenie pierwotne budynku

cele kultowe

16. Użytkowanie w latach ubiegłych

cele kultowe

17. Użytkowanie obecne

Dzwonnica

18. Nadaje się do użycia na:

jak wyżej.

9. Autorzy i data budowy i przebudowy

XVIII w.

na nowo ocalała i remontowana 1963

19. Data rodzaj i stopień zniszczeń i odbudowy

Data

O P I S

znisz-
czenia
%odbu-
dowa
%

VIII. 1939 r.

XI. 1939 r.

XII. 1945 r.

XII 1953

1965

brak danych

wernikowe

stom dobry po remoncie

21. Stacja

nazwa stacji

odległość od
stacji w km

a) kolejowa

b) autobusowa

Gródek

w/m

22. Właściciel i jego adres

Kuria Biskup. rzym-kat. w:

poh. 93

23. Użytkownik i jego adres

Paraf. rzym-kat. w Gródku.

24. Inwestor i jego adres:

Jak wyżej

GGG z 4.04.1962

25. Rejestr zabytku nr

14-340

rok 27.V. 1931

miejsce przechowywania

26. Nazwa księgi hipotecznej

27. Numer
hipoteczny

28. Akta

29. Fotografie

30. Inwentaryzacja pomiarowa

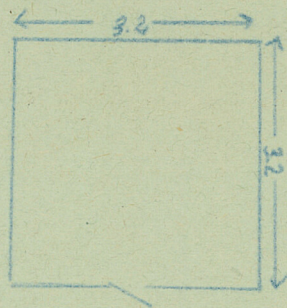
10. Udostępnienie

Statek

31. Szkic sytuacyjny, plan schematyczny, uwagi opisowe, fotografia



Opis: Drewniana, wzniesiona na kwadracie, konstrukcji słupowej, w dobrej kondygnacji oszalowana, w górnej rozczłonkowana, otwartymi parami arkad. Dach namiotowy.



Literatura: 1. Kat. Zabyt. Szulki

32. Przebieg prac konserwatorskich

rok	Wyszczególnienie prac	Koszt tys. zł

33. Koszty
w tys. zł

przewidywane

rzeczywiste

34. Inspekcje

35. Uwagi różne

36. Wypełnił dnia

37. Sprawdził dnia

1965 48 stycznia
1965 19 czerwca