

Nr

III

A

B

C

D

E

F

G

H

I

J

K

L

M

N

O

P

R

S

T

U

V

W

X

Y

Z

MAZOWIECKIE

1. Obiekt zabytkowy

491/1

Kościół paraf. p.w. Serca Jezusowego d. cerkiew

2. Miejscowość

Gródek Wiesz

5650

gm. + Jelitowska L. gm. SĄDOWIE

3. Wiek

XVIII

4. Styl

budown. ludowe

5. Kubatura m³

2000

6. Powierzchnia w m²

a) zabytkowa:

b) użytkowa:

20. Przynależność administracyjna

a) województwo

Warszawa

b) powiat

Sokołów

c) gmina

JABŁONNA

LACIŁA

7. Materiał budowlany

przed zniszczeniem

po odbudowie

11. Ilość budynków

1

14. Grunty należące do zabytku:

ha

a) ściany

drzewo

12. Ilość kondygnacji

1

a) ogrody stylowe

nie ma

b) sklepienia

nie ma

13. Użytkowanie wnętrza według ilości:

b) sady i grunty uprawne

nie ma

c) stropy

drzewo

a) izb mieszkalnych

nie ma

c) lasy

nie ma

d) więzania dachu

drzewo

b) nnych pomieszczeń

4

d) wody

nie ma

e) krycie dachu

blacha

c) piwnic

e) inne

nie ma

8. Wyposażenie architektoniczne

skromne; otwór główny - empyrium
freski XVIII w. Tkaniny w. XVIII.

15. Przeznaczenie pierwotne budynku sakralne - cerkiew unicka

16. Użytkowanie w latach ubiegłych sakralne - kościół rzym-kat

17. Użytkowanie obecne

kościół.

18. Nadaje się do użycia na: cele kultowe.

9. Autorzy i data budowy i przebudowy

Paraf. niwiadomiejarskiej. Obecny kościół
XVIII w. wzniesiony 1824.

19. Data rodzaj i stopień zniszczeń i odbudowy

Data

O P I S

znisz-
czenia
o/oodbu-
dowa
o/o

VIII. 1939 r.

XI. 1939 r.

XII. 1945 r.

XII 1958

1965

brak danych

mniejszany
stan dobry

21. Stacja

nazwa stacji

odległość od
stacji w km

a) kolejowa

b) autobusowa

Gródek

w/m

22. Właściciel i jego adres

Kuria Biskupia rzym-kat. w:
Joh 2/3

23. Użytkownik i jego adres

Parafia rzymsko-kat. w Gródku.

24. Inwestor i jego adres:

Parafia rzymsko-kat. w Gródku.

25. Rejestr zabytku nr

616

rok

4.09.1962

miejsce przechowywania

26. Nazwa księgi hipotecznej

27. Numer
hipoteczny

28. Akta

29. Fotografie

30. Inwentaryzacja pomiarowa

10. Udostępnienie

stałe

31. Szkic sytuacyjny, plan schematyczny, uwagi opisowe, fotografia

32. Przebieg prac konserwatorskich



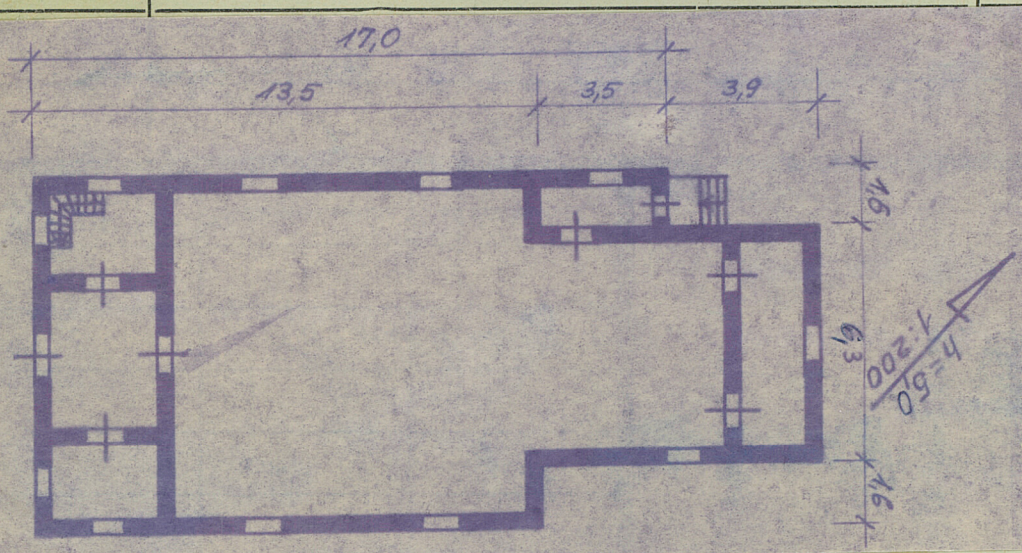
Wyszczególnienie prac

Koszt
tys. zł

wewnątrz

Opis: Pierwsza wzmianka z r. 1827.
Orientowany, Drewniany, zbudowany na zgrab,
na kamiennym podmurowaniu, oszalowany.
Prezbiterium prostokątne z zakrystią od
południowy. Korpus główny wyższy, trzynawowy.
o trzech przęsłach. W środku przęsła
chór muzyczny. Dach dwuspadowy, nad
prezbiterium, trójspadowy. Wieżyczka na
sygnaturkę osmioboczna, z cebulastym
hełmem, zwieńczona kutym krzyżem.
Okna w prezbiterium i fasadzie zach. prostokątne, w nawie zamknięte łukami. Gruby profilowany obieg, obokota całej kościoła.

Literatura: 1. Kat. Zabyt. Sztuki. pow. Soleczów



35. Uwagi różne

36. Wypełnił dnia

37. Sprawdził dnia

1965 4 Sycielymkue
1965 4 Sycielymkue