

Nr

A B C D E F G H I J K L M N O P R S T U V W X Y Z

1. Obiekt zabytkowy

"KORDEGARDA" PRAWA

2. Miejscowość

JABŁONNA

3. Wiek

XVIII

4. Styl

klasycyzm

5. Kubatura m³

208

6. Powierzchnia w m²

a) zabytkowa: ok. 40 b) użytkowa:

20. Przynależność administracyjna

a) województwo WARSZAWA

b) powiat NOWY DŹWÓR

c) gmina JABŁONNA

7. Materiał budowlany

Przed zniszczeniem

Po odbudowie

11. Ilość budynków

1

14. Grunty należące do zabytku:

ha

a) ściany

cegła

cegła

12. Ilość kondygnacji

2

a) ogrody stylowe

b) sklepienia

—

—

13. Użytkowanie wnętrza według ilości:

b) sady i grunty uprawne

c) stropy

drewno

drewno

a) izb mieszkalnych

3

c) lasy

d) wiązania dachu

drewno

drewno

b) innych pomieszczeń

2

d) wody

e) krycie dachu

dachówka

dachówka

c) piwnic

—

e) inne

21. Stacja

Nazwa stacji

Odległość od stacji w km

a) kolejowa

Legionowo

4

b) autobusowa

Jabłonna

w/m.

22. Właściciel i jego adres

Polska Akademia Nauk

8. Wyposażenie architektoniczne

brak

15. Przeznaczenie pierwotne budynku

mieszkalne

16. Użytkowanie w latach ubiegłych

— " —

17. Użytkowanie obecne

— " —

18. Nadaje się do użycia na

— " —

23. Użytkownik i jego adres

j. w.

24. Inwestor i jego adres

j. w.

9. Autorzy i data budowy i przebudowy

zbudowany w końcu XVIII wieku 1783 r. proj. Szymon Bogumił Zug

19. Data, rodzaj i stopień zniszczeń i odbudowy

Data

O P I S

Zniszczenia %

Odbudowa %

VIII.1939 r.

XI.1939 r.

XII.1945 r.

1959

restaurowany

100

25. Rejestr zabytku Nr

210

rok 59

miejsce przechowywania

26. Nazwa księgi hipotecznej

27. Nr hipoteczny

28. Akta

29. Fotografie

Woj. Kaus. Zabytk.

30. Inwentaryzacja pomiarowa

Woj. Kaus. Zabytk.

10. Udostępnienie

dobrze

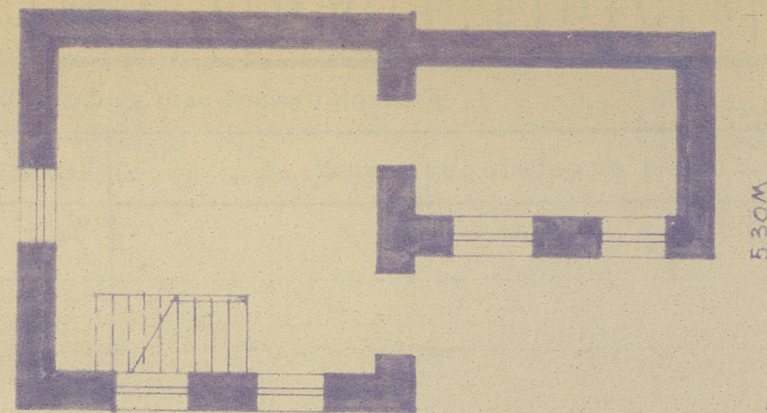
Z Y X W V U T S R P O N M

31. Szkic sytuacyjny, plan schematyczny, uwagi opisowe, fotografia



Kordegardy - wohno stojące
miedzy nimi dwie
holowny z latarniami
na szczytach, płot i brama
z żelaznych
slachet. Murwana,
w czesci frontowej piętrowa,
na rucie kwadratu,
do niej przylega wzniesiona
czesc, na planie prostokąta,
parterowa, z tarasem zamiast
dachu.

lit St. docent "Jablonna" Osolinem 1961



9,30 M
h=5,20 M
SKALA 1:100

5,30 M

r

K o s z t
tys. zł

33. Koszty
w tys. zł

Przewidywane

Rzeczywiste

34. Inspekcje

35. Uwagi różne

36. Wypełnił dnia

37. Sprawdzał dnia

v. 68 Sereprowski