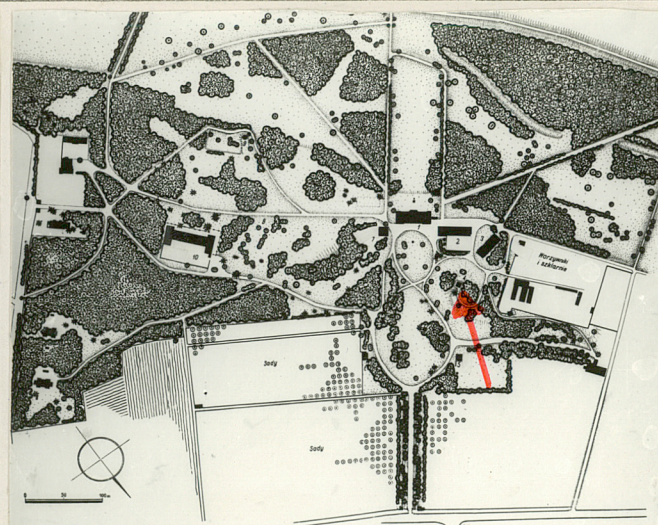
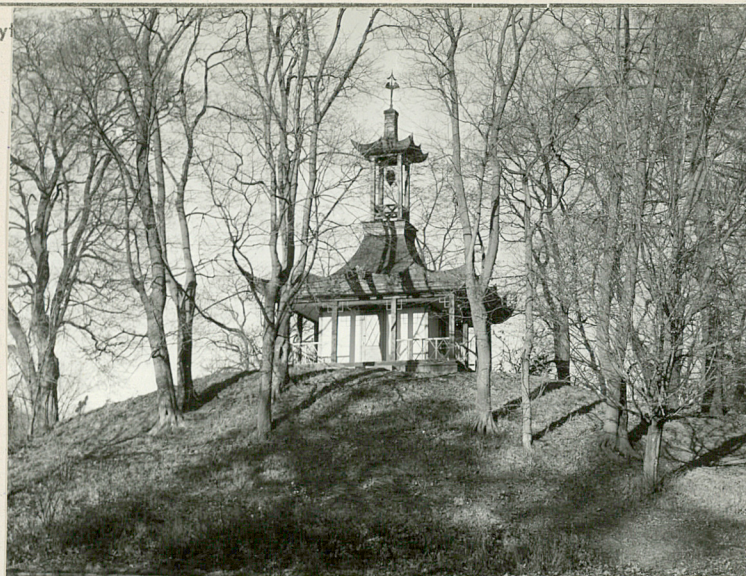


1. Obiekt 489/7  
Altana chińska

2. Czas powstania  
1782 r.

3. Miejscowość  
J A B Ł O N N A

11 Zdjęcia, plan sy



4. Adres  
ul. Modlińska 1  
nr hipoteczny .....

5. Przynależność administracyjna  
województwo stołeczne  
gmina Jabłonna

6. Poprzednie nazwy miejscowości  
pow. LEGIONOWO

7. Przynależność administracyjna  
przed 1 VI 1975

województwo warszawskie  
powiat Nowy Dwór

8. Właściciel i jego adres

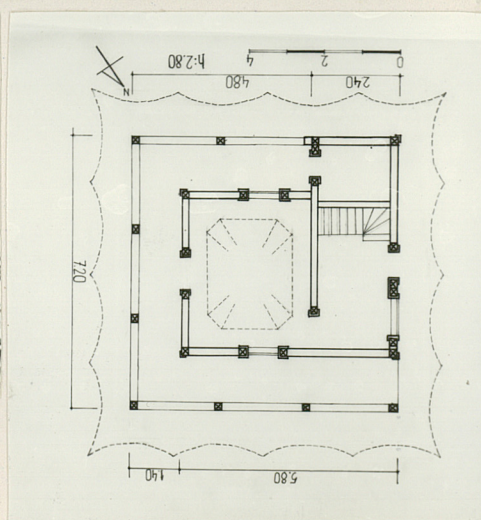
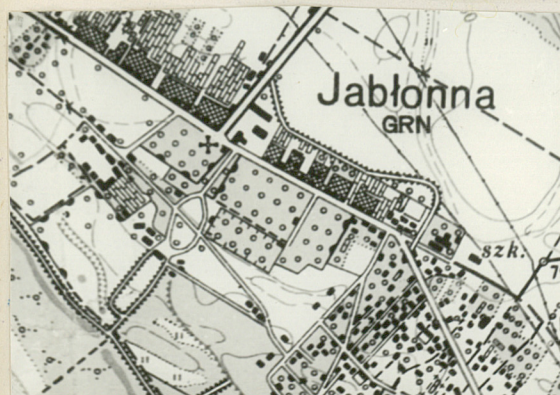
Polska Akademia Nauk  
Warszawa Pałac Kultury i Nauki

9. Użytkownik i jego adres

Dom Zjazdów i Konferencji PAN  
Jabłonna ul. Modlińska 1

10. Rejestr zabytków

Nr 1086/210 data 20.11.1959



autor zdjęć K. Guttmejer  
data wykonania V. 1980 r.  
miejsce przechowywania negatywów



12. Autorzy, historia obiektu, określenia stylu.

Wzniesiona w/g projektu Szymona Bogumiła Zuga w 1782 r. Malowana przez Szymona Mańkowskiego.

Wzniesiony w 1784 r. w innej części parku mostek chiński nie istnieje.

Altana restaurowana po wojnie 1962

-1963 r./Informacje od inż. A. Teyslera - dotyczące remontu/.

13. Opis (sytuacja, materiał i konstrukcja, rzut, bryła, elewacje, dach, wnętrze wyposażenie, instalacje)

Usytuowana na terenie obszernego parku rozciągającego się w centrum miejscowości, przy skrzyżowaniu dróg: Warszawa - Nowy Dwór i Jabłonna - Legionowo, oraz w kierunku Wisły, dochodząc do skarpy przeciwpowodziowej. W zachodniej części parku, ok. 330 m od bramy wjazdowej, pomiędzy oficyną zach. a pawilone-  
nem zach. Na niewielkim sztucznie usypanym kopcu o wys. ok. 15 m. obrośniętym  
drzewami. Wejściem głównym skierowany na wschód.  
Obiekt wzniesiony na fundamentach ceglanych w konstrukcji szkieletowej drewnianej wypełnionej bliżej nieokreślonym materiałem. Więźba dachowa niedostępna drewniana. Strop drewniany płaski z uskokowym pseudosklepieniem zwierciedlanym. W piwnicy strop odcinkowy murewany. Pokrycie dachu małymi arkuszami blachy miedzianej. W piwnicy posadzka cementowa, w pomieszczeniach parkiet klepkowy. Schody do piwnicy murewane cementowe jednobiegowe. Taras wokół domku na podmurówce ceglanej wyłożony deskami. Dach wsparty na słupach drewnianych, między którymi reszki zniszczonej drewnianej listwowej balustrady. Drzwi jednoskrzydłowe ramowe przeszklone, oraz ramowe płytowe do sionki i do schowka. Okna krosnowe 1-skrzydłowe 1-kwaterowe.  
Całość na planie kwadratu. Zasadnicza część prostokątna z wyodrębnionym pokojem i małym pomieszczeniem pełniącym obecnie rolę kuchni. Obok wydzielony myły schowek. Z trzech stron domek ujęty tarasem. Całość przykryta wspólnym dachem wspartym przez słupy nad tarasem. Dach 4-połaciowy o formie pagodowej, z wywinętymi ku górze okapami o formie połączonych odcinków koła. Dach zwieńczony wysoką czteroboczną latarnią utworzoną przez narożne drewniane słupy i zwieńczoną analogicznym pagodowym daszkiem. Ściany domku rozczłonkowane nieregularnie przez otwory drzwiowe o kienne, płaskie. Między słupami tarasu balustrada. W latarni zawieszona lampa o formie lampionu chińskiego, daszek latarni zwieńczony miedzianym smokiem. W pokoju pseudochińskie malowidła. Instalacja elektr.



<p>14. Kubatura</p> <p>ok. 90 m3</p>	<p>15. Powierzchnia użytkowa</p> <p>ok. 30 m2</p>	<p>16. Przeznaczenie pierwotne</p> <p>dekoracyjno-krajobrazowe</p>	<p>17. Użytkowanie obecne</p> <p>dekoracyjno-krajobrazowe</p>
<p>18. Prace budowlane i konserwatorskie, ich przebieg i dokumentacja</p> <p>gruntowny remont ok. 1965 r./w/G informacji p.A.Teyslera/</p>		<p>19. Stan zachowania (fundamenty, ściany zewnętrzne, ściany wewnętrzne, sklepienia, stropy, konstrukcje dachowe, pokrycie dachu, wyposażenie i instalacje)</p> <p>Ogólnie bardzo dobry.</p>	
<p>20. Najpilniejsze postulaty konserwatorskie</p>			



21. Akta archiwalne (rodzaj akt, numer i miejsce przechowywania)

Przechowywane w AGAD,

22. Bibliografia

- st. Lorentz, Jabłonna, Ossolineum, Wrocław-Warszawa 1961,
- M. Kwiatkowski, Szymon Bogumił Zug, Architekt polskiego oświecenia, Warszawa 1971 r,
- Z. Kropisz, Założenia ekonomiczno-techniczne remontu generalnego zespołu pałacowo-parkowego w Jabłonnie, PP PKZ Oddział Warszawa 1978,

23. Źródła ikonograficzne i fotografie (rodzaj, miejsce przechowywania, sygnatury)

- projekt kiosku chińskiego rzut, widok, przekrój, 1782 r, Gab.Ryc.BUW, Inw.G.R.266,
- J.C. Kamsetzer, widok założenia w Jabłonnie ok. 1790 r, rys. w Muz.Narod. w Warszawie, nr inw.Rys.Pol.14365,

24. Uwagi różne

25. Wypełnił

Anna Guttmejer  
październik 1980 r.

26. Sprawdził

27. Załączniki



1. Miejscowość

JABŁONNA

2. Obiekt (nazwa jak w karcie)

Altana chińska

3. Zawartość wkładki (nazwa obiektu lub materiału uzupełniającego)

zdjęcia dodatkowe



Wkładkę założył: K. Guttmejer XI. 1980  
(imię, nazwisko, data)

Miejsce przechowywania negatywów: .....

Jedn. Wyd. Akcyd. Olsztyn zam. 1299/S/78  
GZGraf. ZP. Ostróda zam. 1040 n. 20000