

Nr

A

B

C

D

E

F

G

H

I

J

K

L

M

N

O

P

R

S

T

U

V

W

X

Y

Z

1. Obiekt zabytkowy

ORANŻERIA

2. Miejscowość

JABŁONNA

3. Wiek

XVIII

4. Styl

klasycyzm

5. Kubatura m³

ok. 3300

6. Powierzchnia w m²

a) zabytkowa: 300 b) użytkowa:

20. Przynależność administracyjna

a) województwo Warmińskie

b) powiat Nowy Dąb

c) gmina Jabłonna

7. Materiał budowlany

Przed zniszczeniem

Po odbudowie

11. Ilość budynków

1

14. Grunty należące do zabytku:

ha

a) ściany

cegła

cegła

b) sklepienia

-

-

c) stropy

cegła

cegła

d) wiązania dachu

nie ma

nie ma

e) krycie dachu

blacha

blacha

12. Ilość kondygnacji

1

a) ogrody stylowe

13. Użytkowanie wnętrza według ilości:

b) sady i grunty uprawne

a) izb mieszkalnych

c) lasy

b) innych pomieszczeń

2

d) wody

c) piwnic

1

e) inne

21. Stacja

Nazwa stacji

Odległość od stacji w km

a) kolejowa

Legionowo

4

b) autobusowa

Jabłonna

n/m

22. Właściciel i jego adres

Polska Akademia Nauk

8. Wyposażenie architektoniczne

żadne

15. Przeznaczenie pierwotne budynku

Oranżeria

16. Użytkowanie w latach ubiegłych

- II -

17. Użytkowanie obecne

- II -

18. Nadaje się do użycia na

- II -

23. Użytkownik i jego adres p.w.

24. Inwestor i jego adres p.w.

9. Autorzy i data budowy i przebudowy

Pracownice S.B. Zug
lata 80-te XVIII w.

19. Data, rodzaj i stopień zniszczeń i odbudowy

Data	O P I S	Zniszczenia %	Odbudowa %
VIII.1939 r.	niezniszczona		
XI.1939 r.	- II -		
XII.1945 r.	spalony i zburzony	90	
1958	odbudowana		100

25. Rejestr zabytku Nr 210

rok 59 miejsce przechowywania

26. Nazwa księgi hipotecznej

27. Nr hipoteczny

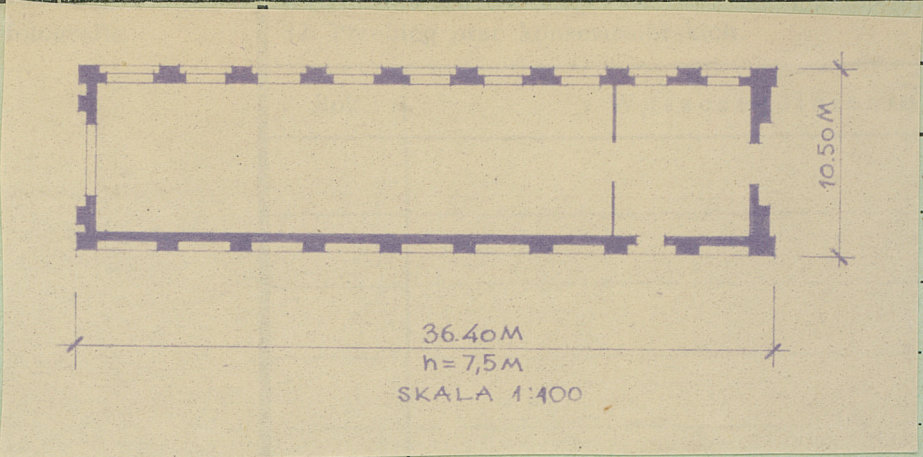
28. Akta

29. Fotografie Woj. Kous. Zabytk

30. Inwentaryzacja pomiarowa

Woj. Kous. Zabytk

31. Szkic sytuacyjny, plan schematyczny, uwagi opisowe,



rtom 1959



rtom 1964

Urządzenie w parku na pd od pałacu. Murowa-
na, brylowa, na planie wydłużonego prost-
kąta. Elewacja frontowa (9-ciocisowa) i boczna
adobione półkolumnami, elewacja pn pozielona
pilastrami dźwigającymi gzyms wieńczący.
Dach płaski ukryty za galemyjką.

Koszty w tys. zł	Przewidywane	Rzeczywiste

35. Uwagi różne

prac	K o s z t tys. zł

34. Inspekcje

36. Wypełnił dnia

37. Sprawdził dnia

Lit:
S. Lorentz „Jablonna” W-wa-
Ossolineum, 1961

V.68 herepcausko