

1. Obiekt

Oficyna zachodnia tzw. pawilon księcia Józefa  
1891/3

2. Czas powstania

1778-1784

3. Miejscowość

J A B Ł O N N A

4. Adres

ul. Modlińska 1

nr hipoteczny

5. Przynależność administracyjna

województwo stołeczne

gmina Jabłonna

pow. Legionowo

6. Poprzednie nazwy miejscowości

7. Przynależność administracyjna  
przed 1 VI 1975

województwo warszawskie

powiat Nowy Dwór

8. Właściciel i jego adres

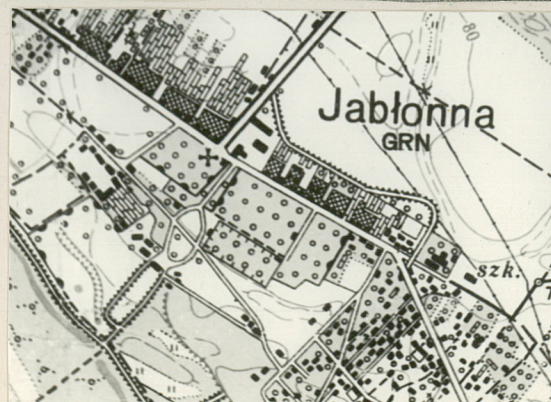
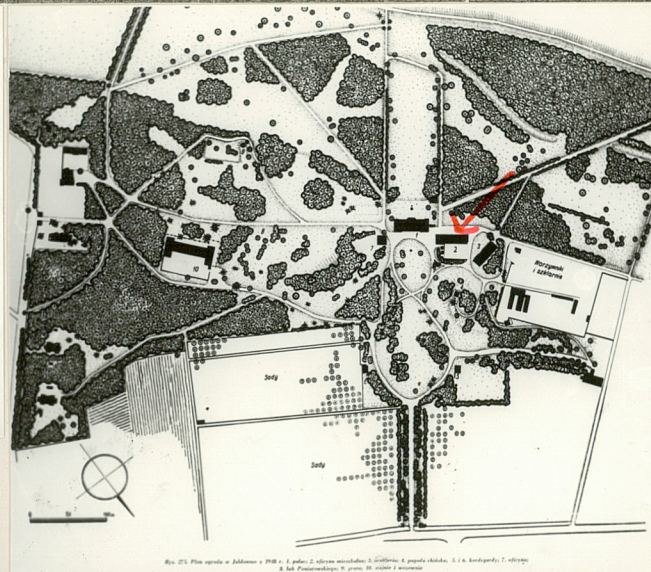
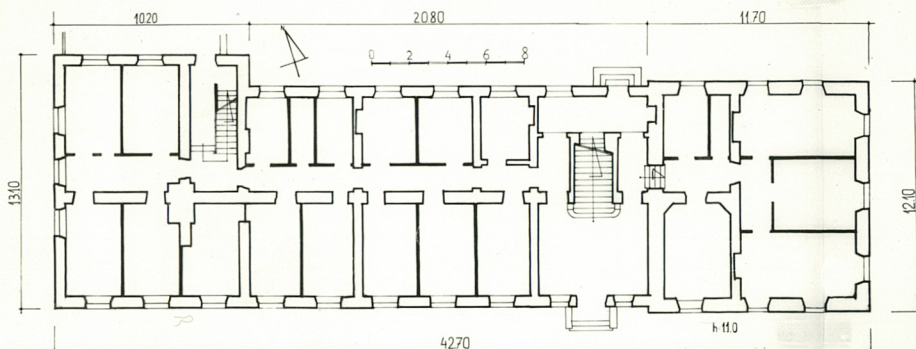
Polska Akademia Nauk  
Warszawa Pałac Kultury i Nauki

9. Użytkownik i jego adres

Dom Zjazdów i Konferencji PAN  
Jabłonna ul. Modlińska 1

10. Rejestr zabytków

Nr 1036/210 data 20.11.1959



autor zdjęć K. Guttmejer  
data wykonania V 1980  
miejsce przechowywania negatywów



## 12. Autorzy, historia obiektu, określenia stylu.

Wzniesiona w/g planów Szymona Bogumiła Zuga 1778-84/Plany w Gab. Rycin UW/. Składa się z pawilonu i przylegającej do niego oficyny. Ten pierwszy przeznaczony był zapewne dla gości, natomiast oficyna dla dworu i kancelarii.

Pod koniec XIXw. oficyna została przebudowana na mieszkania właścicieli. Zniszczona w 1944r. odbudowana równoległe z pałacem w latach 1955-59. Podczas przebudowy oficyny pod k. XIXw. prawdopodobnie nadbudowano piętro nad partią oficynową - por. rys. Kamsetzera z ok. 1790r.

c.d. opisu:

te szerokimi piaskowcowymi policzkami z dekoracyjnymi wolutami. Wewnątrz parter pawilonu wywyższony 4 stopniami w stosunku do reszty. W reprezentacyjnym holu gzyms i rozeta. Pomieszczenia pozostałe niereprezentacyjne. Instal. elektr. wod. kan. C.O.

## 13. Opis (sytuacja, materiał i konstrukcja, rzut, bryła, elewacje, dach, wnętrze wyposażenie, instalacje)

Usytuowana na terenie obszernego parku rozciągającego się w centrum miejscowości, przy skrzyżowaniu dróg: Warszawa-Nowy Dwór, Jabłonna-Legionowo, oraz w kierunku Wisły dochodzącego do skarpy przeciwpowodziowej. W centrum parku oddalony od bramy wjazdowej ok. 400m, ok. 30m na pn.-zach. od pałacu. Ośią wzdłużną wsch.-zach., wejściem głównym skierowany na pn. Ok. 40m na zach. od oficyny znajduje się oranżeria.

Wzmieszona z cegły na fundamentach ceglanych, tynkowana. W piwnicy sklepienia kolebkowe z lunetami. Stropy murowane /?/ płaskie. Więźba dachowa o dwóch rzędach stolicy stojących płatwiowo-jętkowa. Nad oficyną odeskowana pokryta blachą cynkową, nad pawilonem pokryta dachówką karpiówką w koronkę. Schody główne murowane wyłożone deskami dębowymi z poręczami w ścianie oraz ~~partią~~ na podestach z balustradą z prętów żelaznych, w kształcie litery T.

W części zach. schody murowane wykładane lastrikiem, dwubiegowe, z balustradą z prętów metalowych i drewnianą poręczą. W piwnicy posadzka cementowa, w łazienkach posadzka z płytek ceramicznych, w pomieszczeniach reprezentacyjnych na 1 piętrze i na podejściu półpiętra parkiet taflowy z różnych gatunków drewna o układzie geometrycznym. W pozostałych pomieszczeniach w holu i na korytarzach parkiet klepkowy w jodełkę i w kwadraty. Drzwi główne wejściowe dwuskrzydłowe ramowo-płycinowe. Pozostałe drzwi dwu- i jednoskrzydłowe ramowo-płycinowe, z przedpokoju do pokoju przeszklone. Okna ościeżnicowe podwójne dwudzielne, na piętrze pawilonu dwupoziomowe asymetryczne, wielokwaterowe /16,20,24/ z zawrotnicami. Nad wejściem głównym dekoracyjny daszek z kutego żelaza.

Na planie wydłużonego prostokąta /1:3,5/ z prawie kwadratowym lekko wyodrębnionym pawilonem o dwóch asymetrycznych traktach i z wydłużoną oficyną z dwoma traktami wzdłużnymi. Holl z reprezentacyjną klatką schodową we wsch. części oficynowej. Drugie schody w części zach. Układ pomieszczeń regularny z wtórnymi podziałami. Bryła zwarta, dość regularna. Podpiwniczony prawie w całości - za wyjątkiem małej partii po pd. traktem oficyny. Piwnice rozciągają się również poza budynkiem na pn. od pałacu w kształcie litery L, i połączone są z właściwymi piwnicami od pn. zach. narożnika /mieści się w nich kotłownia C.O./. Dwupiętrowy, w części pawilonu 2 piętro w formie mezzanina. Pawilon przykryty nieco spłaszczonym dachem namiotowym, pozostała część spłaszczonym dachem trójspadowym. Pawilon jest bliźniaczym odbiciem przeciwległej oficyny królewskiej. Naroża jego, oraz partie między oknami parteru dekorowane są boniowanymi pasami wyrobionymi w tynku. Okna piętra umieszczone w prostokątnych płycinach ujęte są w płaskie obramienia z prostym gzymsem podpartym płaskimi kroksztynami. Niskie okienka mezzanina ujęte są wysokimi dekoracyjnymi kroksztynami. W części oficyny parter dekorowany boniowanymi ciągłymi pasami, parter od piętra, tak jak i w pawilonowej partii oddzielony jest małym profilowanym gzymsem. Okna piętra w listwowych obramieniach, z wydatnym parapetem oraz prostym gzymsem podpartym spłaszczonymi wolutami. Nad wejściem głównym dekoracyjny daszek żelazny o motywach regencyjnych i herbem Pilawa Potockich /kon. XIXw./. Stopnie do budynku uję-



<p>14. Kubatura</p> <p>ok. 5670m<sup>3</sup></p>	<p>15. Powierzchnia użytkowa</p> <p>ok. 1000m<sup>2</sup></p>	<p>16. Przeznaczenie pierwotne</p> <p>mieszkalne</p>	<p>17. Użytkowanie obecne</p> <p>hotelowe i konferencyjne</p>
<p>18. Prace budowlane i konserwatorskie, ich przebieg i dokumentacja</p> <p>1980r. prace przy naprawie i malowaniu elewacji.</p>		<p>19. Stan zachowania (fundamenty, ściany zewnętrzne, ściany wewnętrzne, sklepienia, stropy, konstrukcje dachowe, pokrycie dachu, wyposażenie i instalacje)</p> <p>Ogólnie stan zachowania bardzo dobry</p>	
<p>20. Najpilniejsze postulaty konserwatorskie</p>			



21. Akta archiwalne (rodzaj akt, numer i miejsce przechowywania)

Przechowywane w AGAD.

23. Źródła ikonograficzne i fotografie (rodzaj, miejsce przechowywania, sygnatury)

- Kamsetzer, Widok założenia w Jabłonninie ok. 1790r. rys. Muz. Narod. w Warszawie, nr. inw. Rys. Pol. 14365,
- Vogel, pałac, pawilon prawy i oranżeria w Jabłonninie, ryt. J. Frey, Muz. Narod. w Warszawie

22. Bibliografia

- Wł. Tatarkiewicz, Dominik Merlini, Warszawa 1955,
- St. Loretz, Jabłonna, Ossolineum, Wrocław-Warszawa 1961,
- M. Kwiatkowski, Szymon Bogumił Zug, Architekt Polskiego Oświecenia, Warszawa 1971r.
- Z. Kropisz, Założenia ekonomiczno-techniczne remontu generalnego zespołu pałacowo-parkowego w Jabłonninie, PP PKZ Oddział Warszawa 1978r.

24. Uwagi różne

25. Wypełnił

Anna Guttmejer  
październik 1980r.

26. Sprawdził

27. Załączniki



1. Miejscowość

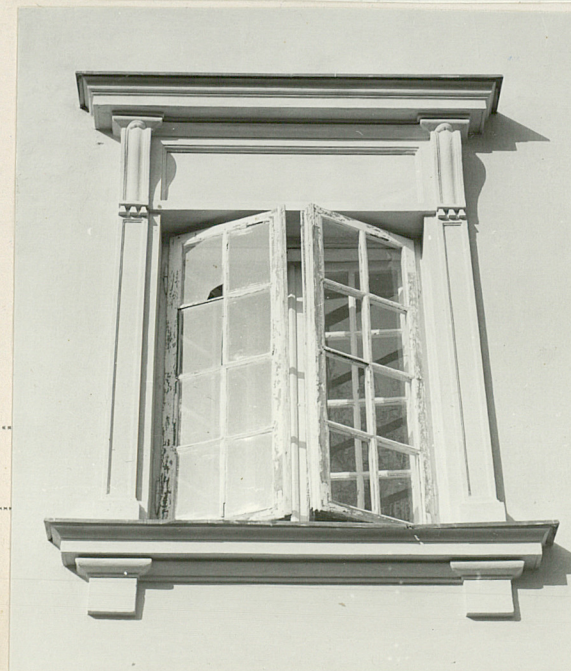
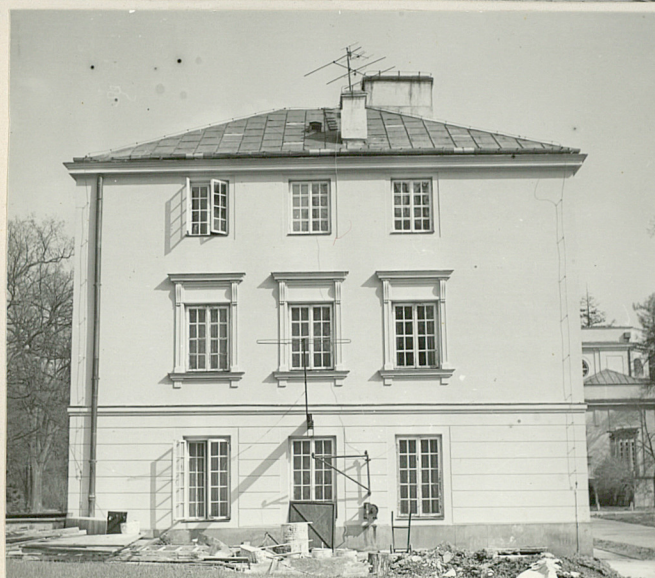
2. Obiekt (nazwa jak w karcie)

3. Zawartość wkładki (nazwa obiektu lub materiału uzupełniającego)

JABŁONNA

Oficyna zach.tzw.Książęca

zob. zdjęcia dodatkowe



Wkładkę założył: K. Guttmejer XI. 1980  
(imię, nazwisko, data)

Miejsce przechowywania negatywów: .....

Jedn. Wyd. Akcyd. Olsztyn zam. 1299/878  
ZGraf. ZP. Ostróda zam. 1040 n. 20000

Wzór ODZ 1978 r.