

Nr

A

B

C

D

E

F

G

H

I

J

K

L

M

N

O

P

R

S

T

U

V

W

X

Y

Z

1. Obiekt zabytkowy

PAŁAC

2. Miejscowość

JABŁONNA

3. Wiek

XVIII

4. Styl

klasycyzm

5. Kubatura m³

4400

6. Powierzchnia w m²

a) zabytkowa: 770 b) użytkowa: 1540

7. Materiał budowlany

Przed zniszczeniem

Po odbudowie

a) ściany

cegła cegła

b) sklepienia

cegła cegła

c) stropy

żelbet

d) wiązania dachu

e) krycie dachu

blacha blacha

11. Ilość budynków

1

14. Grunty należące do zabytku:

ha

12. Ilość kondygnacji

1 i 2

a) ogrody stylowe

30

13. Użytkowanie wnętrza według ilości:

b) sady i grunty uprawne

a) izb mieszkalnych

2

c) lasy

b) innych pomieszczeń

13

d) wody

c) piwnic

10

e) inne

8. Wyposażenie architektoniczne

dwa kominki
dekoriacja rzeźbiarska,
stukatorska i malarska

15. Przeznaczenie pierwotne budynku

mieszkalne

16. Użytkowanie w latach ubiegłych

—

17. Użytkowanie obecne

Dom Pracy Twórczej

18. Nadaje się do użycia na

j. w.

9. Autorzy i data budowy i przebudowy

arch. D. Merlini lata
70-te XVIII wieku. Przebudowa
- H. Marconi 1840-50.

19. Data, rodzaj i stopień zniszczeń i odbudowy

Data	O P I S	Zniszczenia %	Odbudowa %
VIII.1939 r.	niezniszczony		
XI.1939 r.	—		
XII.1945 r.	wypalony (1944)	90	
1957	odbudowany		
1962r.	restaur.		

10. Udostępnienie

dobre

20. Przynależność administracyjna

a) województwo WARSZAWA

b) powiat NOWY DWÓR

c) gmina JABŁONNA

21. Stacja

Nazwa stacji

Odległość od stacji w km

a) kolejowa

Legionowo

4

b) autobusowa

Jabłonna

o/m.

22. Właściciel i jego adres

Polish Akademia Nauk

23. Użytkownik i jego adres

j. w.

24. Inwestor i jego adres

j. w.

25. Rejestr zabytku Nr 210

rok 59 miejsce przechowywania

26. Nazwa księgi hipotecznej

27. Nr hipoteczny

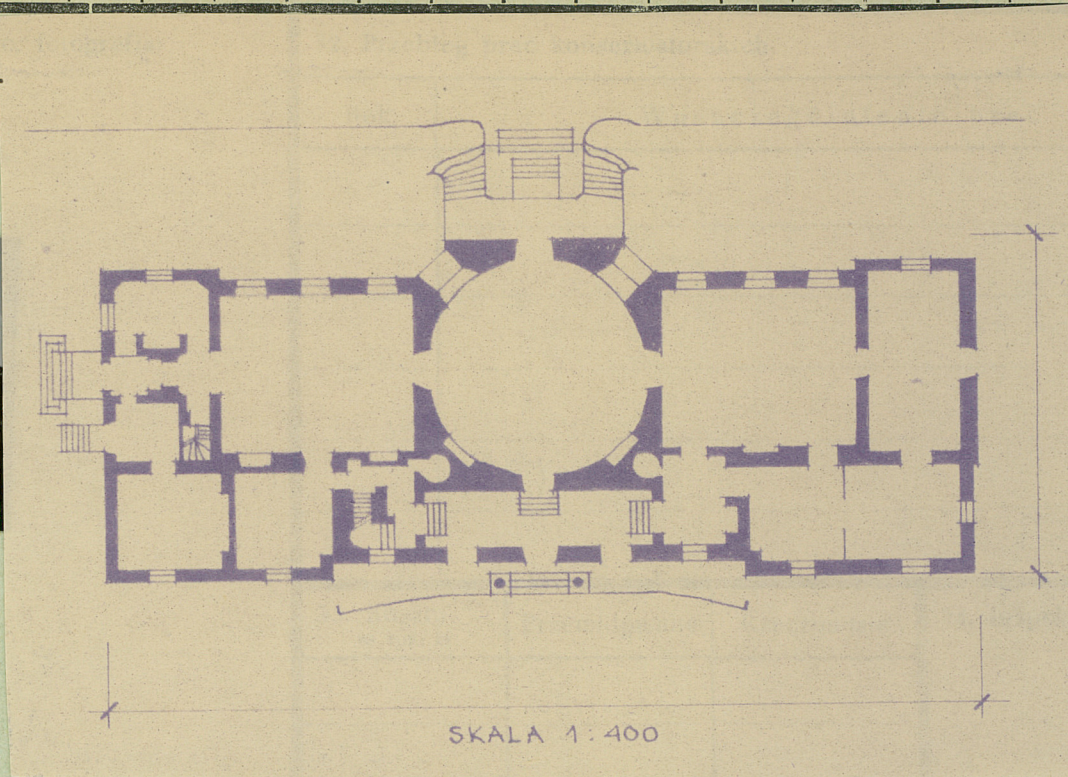
28. Akta

29. Fotografie Woj. Kaus. Zast.

30. Inwentaryzacja pomiarowa

Woj. Kaus.

31. Szkic sytuacyjny, plan schematyczny, uwagi opisowe



K o s z t
tys. zł

Fotografowany w parku krajoznawczym jako
os. rozległego założenia pałacowego.
murowany, tynkowany, podpiwniczony,
(piwnice sklepione kolebkowe) w części
środkowej 2 kondygnacyjny salon.
dit St. Lorentz „Jaktorów” Wol. 1961

35. Uwagi różne

36. Wypełnił dnia

37. Sprawdził dnia

V. 68 Perep Kauska

A black and white photograph of the main entrance to the Palace of the Soviets in Moscow. The building is a massive, multi-story structure with classical architectural features. It has a series of large, arched windows on the ground floor and a prominent central section with a large, ornate pediment. A tall, slender column stands in front of the entrance. The building is surrounded by a wide, open area, and a large, dark, rounded object, possibly a sculpture or a piece of machinery, is visible in the foreground. The sky is clear and bright.



Foto zony w parku krajostrawym jako
 os' rozległego zatoczenia patacowego.
 murawiany, luskawiany, podpiwnicowy,
 (piwnice sklepione kielbaso) w ore'sci
 smodkowej 2 kandyguaciowy salon.
dit st. doreutr "Jabłonna" kiel. 1961

[illegible]