

## KARTA CMENTARZA

NR

10628

<b>A</b> 1. Miejscowość WARSZAWA	6. Nazwa cmentarza (ew. nazwa dawna) cmentarz parafialny p.w. Św. Anny	<b>B</b> 13. Najstarszy istniejący nagrobek (data) 1839 r. - płyta 1823-26 r. - kaplica grobowa Potockich	15. Groby o znaczeniu historycznym lub osób szczególnie zasłużonych 1. Kwatera mogił żołnierzy Armii Krajowej poległych w 1944 r.
2. Gmina loco pow. WARSZAWSKI	7. Cmentarz dawny <input checked="" type="checkbox"/> tak Cmentarz nowy (po 1945 r.) <input type="checkbox"/>	14. Istniejąca dokumentacja cmentarza i miejsce jej przechowywania Plan aktualny	
3. Adres cmentarza ul. Wilanowska	8. Data założenia 1816 r.	Plan dawny AGAD, sygn. 576-2ark.1 neg. ODZ2446/A Plan ogólny obejmujący pałac wraz z otoczeniem. H. Marconi 1850 r., na marginesie szkic muru cmentarnego, rzut całości, kapliczki, widok fron- talny, itp.	
4. Poprzednie nazwy miejscowości Wilanów	9. Przynależność wyznaniowa: obecna - rzymsko-katolicka dawna - rzymsko-katolicka	Inne materiały archiwalne Archiwum M. St. Warszawy, Akta Gmin, lp. 171/177/I Akta Stanu Cywilnego parafii rzymsko-katolickiej p.w. Św. Anny w Wilanowie 1826 - 1865 r.	
5. (Nie) czynny ew. podstawa zamknięcia	10. Powierzchnia w ha: ogólna - 2,8 ha wolna -		
11. Położenie cmentarza: cmentarz położony w pld. części miasta, zaliczony do zespołu pałacowo-parkowego Wilanów, u zbiegu ulic: Wietrznicy i Alei Wilanowskiej		16. Bibliografia : K.W. Wójcicki, Cmentarz powązkowski pod Warszawą, T.III, 1858 r., s. 50-65 W. Fijałkowski, Wilanów, Warszawa, 1973 r. T.S. Jaroszewski, Chrystian Piotr Aigner, architekt warszawskiego klasycyzmu, PWN 1970 r., s. 284 H. Skimborowicz, W. Gerson, Wilanów, Warszawa, 1877 r. s. 92	
12. Uwagi Ter. Org. Adm. Państwowej		17. Uwagi użytkownika	

18. ELEMENTY CMENTARZA		Czy istnieją	I L O Ś Ć				
			Do XVIII w.	1 poł. XIX w.	2 poł. XIX w.	1 poł. XX w. (do 1945 r.)	2 poł. XX w.
Mur ogrodzeniowy		tak			1		
Brama I-yl		tak			1		
Kościół							
Kaplica I-el		tak		1823-26			
Nagrobki:	wolnostojące	tak		4	34	249	2393
	przyścienne						
	plyty	tak		1	2		3
Mogiły		tak				622	
Inne elementy							

19. Które obiekty wpisane są do rejestru zabytków

nr rej. 639/19/73

20. STARODRZEW	Ilość	Ø pnia w cm	Stan zdrowotny
lipa klony	9	60-100	dobry
kasztanowiec	1	90	dobry
jesion	3	60-80	dobry
tuja (żywotnik)	4	10-25	dobry
akacja	8	50-90	dobry
modrzew	6	50-70	dobry
świerk	8	50-90	dobry

21. Czy na terenie cmentarza znajdują się zarejestrowane pomniki przyrody ew. aleje: nie

22. Ogólny stan zachowania zieleni na cmentarzu: zachowane stare drzewa są w dobrym stanie

23. Charakter rozplanowania cmentarza nieregularny

24. Czytelność układu cmentarza:

- całość - czytelna
- kwater - czytelna
- nagrobków i mogił - czytelna

25. Ogólny stan zachowania cmentarza (nagrobków i drzewostanu): cmentarz zdewastowany-dawny układ przestrzenny cmentarza zatarty przez nowe groby umieszczane na alejkach cmentarza, usuwanie starych zabytkowych nagrobków, wycinanie starych drzew

26. Istniejące zagrożenia

zniszczenie całkowite starego układu cmentarza

27. Wnioski w zakresie prac:

- porządkowych: usunięcie nowych grobów z alejek cmentarza dawnego, nowe pochówki dopuszcza się jedynie w nowej części cmentarza
- remontowych: wygrodzenie starego cmentarza murami nawiązującym do XIX-wiecznego zaproj. przez Marconiego
- konserwatorskich: poddać konserwacji wszystkie nagrobki o wartościach zabytkowych i artystycznych

28. Wnioski w zakresie niezbędnej dokumentacji:

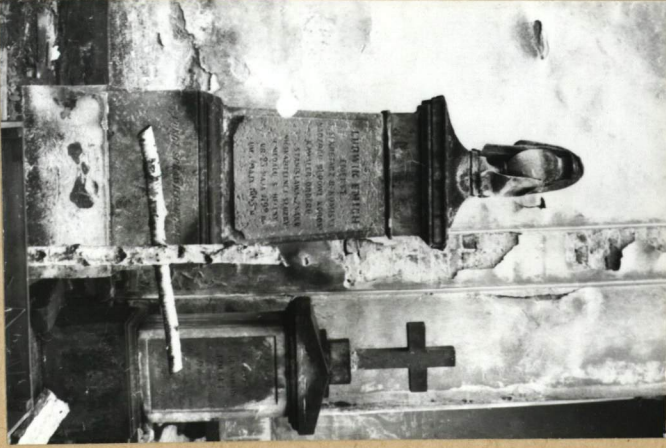
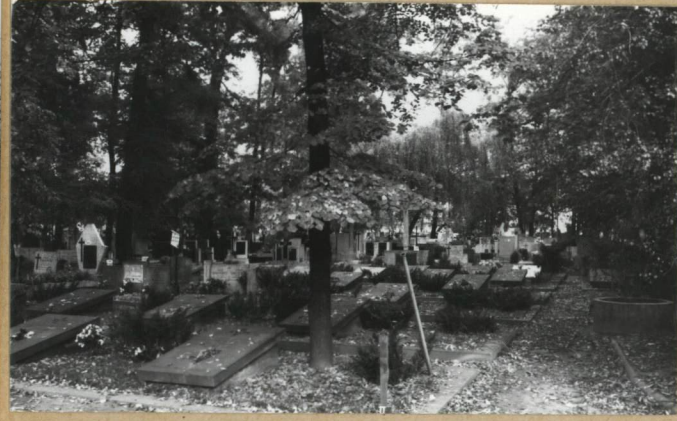
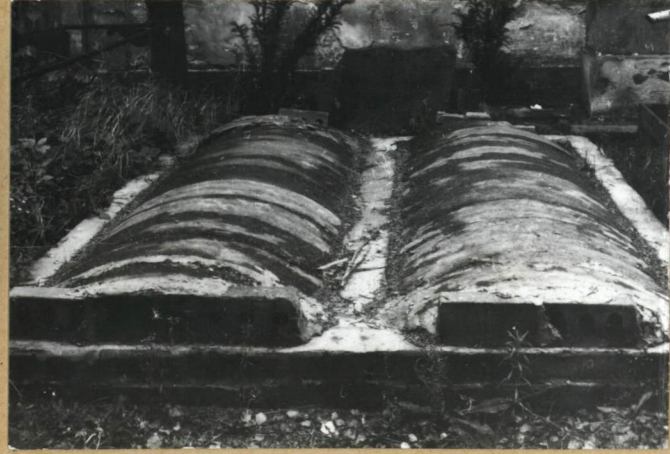
- poszczególnych nagrobków: złożyć karty ewidencji nagrobkom o wartościach zabytkowych i artystycznych
- ewidencji całości cmentarza: zlecić wykonanie ewidencji cmentarza
- studium historycznego: zlecić wykonanie studium historyczno-przestrzennego cmentarza
- ewentualnie dokum. projektowej: zlecić wykonanie projektu zabezpieczenia otoczenia cmentarza starego

29. Inne uwagi służb konserwatorskich

30. Wypełnił: M. Walkiewicz  
Data: VIII.1984

10 5 0 10 20 30 m







KNATERA ZOLNIERZY ARMII Czerwonej



1. WIDOK NA MUR OGRÓDZENIOWY  
TERENU PRZYCMENTARNEGO  
OD AL. WILANOWSKIEJ



2. WIDOK OGÓLNY W KIERUNKU  
PÓŁNOCNO-ZACHODNIM



3. WIDOK OGÓLNY NA TEREN  
PRZYCMENTARNY  
(WŚRÓD DRZEW "LAPIDARIUM")

32. DOKUMENTACJA FOTOGRAFICZNA



1. WIDOK OGÓLNY NA TEREN  
PRZYCEMENTARNY PARAFII ŚW. ANNY



2. WIDOK NA MIEJSCE LOKALIZACJI  
PRZYSZŁYCH KWATER SYMBOLI-  
CZNYCH OFIAR UB.



3. "LAPIDARIUM" W  
CENTRUM TERENU  
PRZYKOŚCIELNEGO



4. WIDOK W KIERUNKU BRAMY  
POŁNOCNEJ Z MIEJSCEM  
LOKALIZACJI PRZYSZŁYCH  
KWATER OFIAR UB.