

Mazowieckie

KARTA CMENTARZA

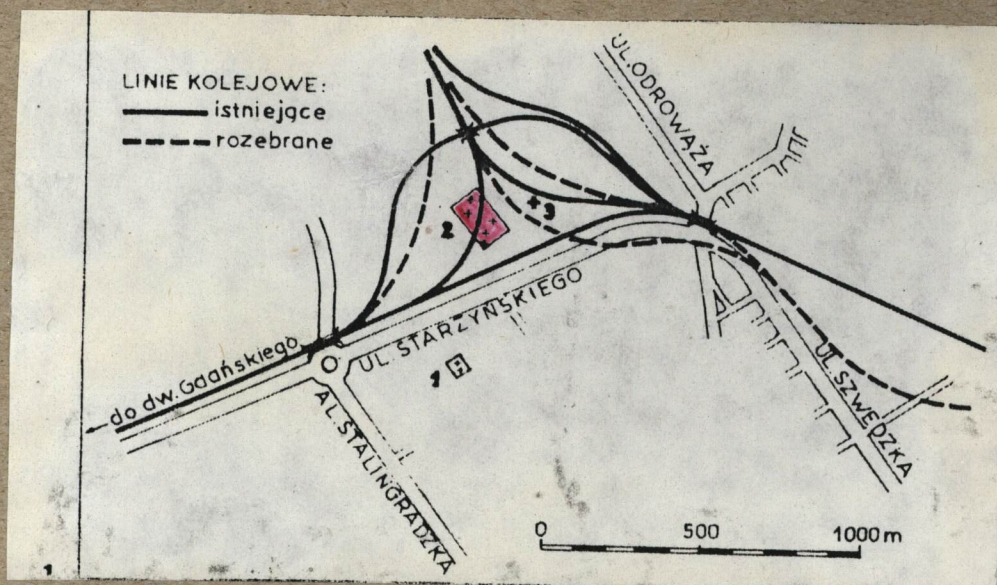
NR

10556

N

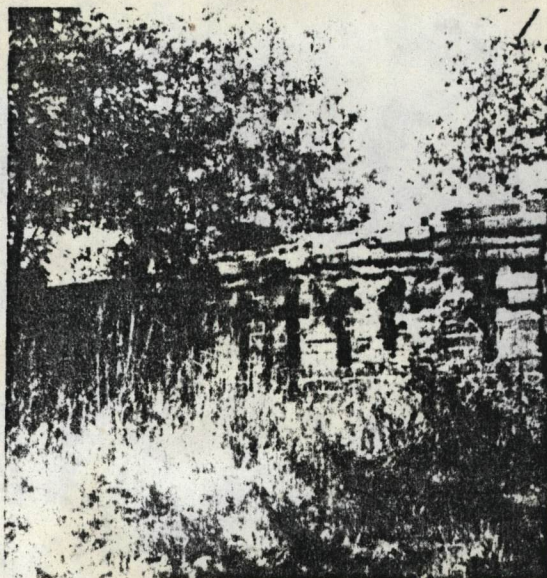
A	1. Miejscowość WARSZAWA	6. Nazwa cmentarza (ew. nazwa dawna) Cmentarz choleryczny	B	13. Najstarszy istniejący nagrobek (data) -	15. Groby o znaczeniu historycznym lub osób szczególnie zasłużonych Cmentarz został założony na planie prostokąta o wym. 110 x 160 m dla pochówków zmarłych na cholere w latach 1872-73. W 1908 r. w związku z budową drugiego mostu kolejowego pod Cytadela, zniesiono ten cmentarz i urządzono obok zbiorową mogiłę otoczoną murem tworzącą kwadrat 10 x 10 m. Pośrodku stał krzyż na cokole z rytym napisem: "Tu spoczywają szczątki 478 ofiar zarazy cholerycznej z lat 1872-3, zebrane pod wspólną mogiłę po zniesieniu cmentarza cholerycznego przy budowie węzła kolejowego w 1908 roku." W ostatnich latach obiekt zdewastowano i zniwelowano.
2. Gmina -	7. Cmentarz dawny <input checked="" type="checkbox"/> tak Cmentarz nowy (po 1945 r.) <input type="checkbox"/>	8. Data założenia 1872-1873 r.	14. Istniejąca dokumentacja cmentarza i miejsce jej przechowywania brak Plan aktualny aktualny plan wysokościowy 1:2000 Warszawskie Przedsiębiorstwo Geodezyjne Warszawa, Al. Jerozolimskie 28 Plan dawny plan Warszawy z 1879 r.		
3. Adres cmentarza Warszawa dz. Praga-Północ ul. Stalingradzka 32a JAGIELLOŃSKA	4. Poprzednie nazwy miejscowości Warszawa	9. Przynależność wyznaniowa: obecna - dawna - katolicki	10. Powierzchnia w ha: ogólna - <input type="text"/> wolna - <input type="text"/> 1,76 ha		
5. (Nie) czynny ew. podstawa zamknięcia Cmentarz zlikwidowany w 1908 r.	11. Położenie cmentarza Cmentarz usytuowany między torami kolejowymi tworzącym trójkąt równoboczny, na północ od ul. Namysłowskiej. Obecnie teren Instytutu Budowy Dróg i Mostów.	12. Uwagi Ter. Org. Adm. Państwowej	16. Bibliografia Jerzy Gromski "Praskie cmentarze choleryczne", w: "Spotkania z Zabytkami" nr 5, 1986r., s.45 Jerzy Kasprzycki "Te mniejsze cmentarze", w: "Życie Warszawy", nr 253, 1986 r.	17. Uwagi użytkownika	

18. ELEMENTY CMENTARZA		Czy istnieją	I L O Ś Ć				
			Do XVIII w.	1 poł. XIX w.	2 poł. XIX w.	1 poł. XX w. (do 1945 r.)	2 poł. XX w.
Mur ogrodzeniowy		nie					
Brama I-yl		nie					
Kościół		nie					
Kaplica I-el		nie					
Nagrobki:	wolnostojące	nie					
	przyścienne	nie					
	plyty	nie					
Mogiły		nie					
Inne elementy		nie					
19. Które obiekty wpisane są do rejestru zabytków							
20.	STARODRZEW	brak	Ilość	Ø pnia w cm	Stan zdrowotny		
lipa							
kasztanowiec							
jesion							
tuja (żywotnik)							
21. Czy na terenie cmentarza znajdują się zarejestrowane pomniki przyrody ew. aleje nie							
22. Ogólny stan zachowania zieleni na cmentarzu Młodnik brzozy							
23. Charakter rozplanowania cmentarza Cmentarz miał kształt prostokąta o bokach 110x160 m. Po zlikwidowaniu cmentarza urządzono w pobliżu zbiorową mogiłę na planie kwadratu							
24. Czytelność układu cmentarza: o wym. 10x10 m otoczoną murem z kamiennym krzyżem pośrodku. Obecnie mogiła zniwelowana przy sypaniu nowego nasypu kolejowego.							
25. Ogólny stan zachowania cmentarza (nagrobków i drzewostanu) Cmentarz nie istnieje. Do 1986r. istniał fragment ceglanoego muru otaczającego zbiorową mogiłę ze zwalonym							
26. Istniejące zagrożenia cokołem i krzyżem. bez uwag							
27. Wnioski w zakresie prac: znaleźć i odkopać mogiłę oraz poddać konserwacji							
- porządkowych							
- remontowych							
- konserwatorskich							
28. Wnioski w zakresie niezbędnej dokumentacji: założyć BIAŁĄ KARTĘ dla mogiły							
- poszczególnych nagrobków							
- ewidencji całości cmentarza							
- studium historycznego.							
- ewentualnie dokum. projektowej							
29. Inne uwagi służb konserwatorskich						30. Wypełnił: mgr Antoni Jacek Data: Koseski listopad 1987	



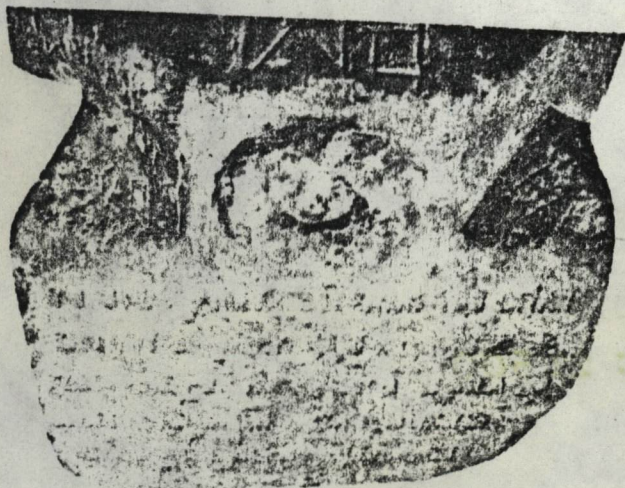
PLAN 1: 22 500

1. Praskie cmentarze choleryczne: 1 - cmentarz stary (obecnie nie istnieje), 2 - nowy cmentarz (obecnie nie istnieje), 3 - mogiła zbiorowa
 2. Zachowany fragment muru cmentarnego
 3. Zwalony postument krzyża
 4. 5. Fragmenty postumentu krzyża: z napisem (4) i rysunkiem (5)
 (rys. i zdjęcia: W. Janowski)



STAN 1986r.

Odbitki 1-5 z: Jerzy Gromski "Praskie cmentarze choleryczne" w: "Spotkania z Zabytkami" nr 5, 1986r., s. 45



4



5



STAN XII. 1987 r.