

Nr

A

B

C

D

E

F

G

H

I

J

K

L

M

N

O

P

R

S

T

U

V

W

X

Y

Z

1. Obiekt zabytkowy

SPICHLERZ

2. Miejscowość

BRZEŚCE
gm. GÓRA KALWARIA

3. Wiek XVIII

4. Styl ^{600 cech}
stylowych5. Kubatura m³

1100

6. Powierzchnia w m²

a) zabytkowa: ok. 300 b) użytkowa: ok. 300

20. Przynależność administracyjna

a) województwo warszawskie

b) powiat piaseczno

c) gmina stonawa k. Kąty

7. Materiał
budowlanyprzed
zniszczeniempo
odbudowie

11. Ilość budynków

1

14. Grunty należące do
zabytku:

ha

a) ściany

cegła
tytuł

12. Ilość kondygnacji

2

a) ogrody stylowe

b) sklepienia

cegła
w piwn.13. Użytkowanie wnętrza
według ilości:

c) stropy

drewno

a) izb mieszkalnych

-

c) lasy

d) wiązania dachu

drewno

b) innych pomieszczeń

1

d) wody

e) krycie dachu

felcówka

c) piwnic

4

e) inne

21. Stacja

nazwa stacji

odległość od
stacji w km

a) kolejowa

Góra Kalw.

3

b) autobusowa

Góra Kalw.

3

8. Wyposażenie architektoniczne

brak

15. Przeznaczenie pierwotne budynku

spichlerz

16. Użytkowanie w latach ubiegłych

gospodarcze

17. Użytkowanie obecne

gospodarcze

18. Nadaje się do użycia na:

gospodarcze

22. Właściciel i jego adres

PGR Brzeście

23. Użytkownik i jego adres

PGR Brzeście

24. Inwestor i jego adres:

-

9. Autorzy i data budowy i przebudowy

zbudowany w I p. XVIII w.

wg spisu zbud. w XIX w.

19. Data, rodzaj i stopień zniszczeń i odbudowy

Data

O P I S

znisz-
czenia
%odbu-
dowa
%

VIII. 1939 r.

Niemierny

XI. 1939 r.

"

XII. 1945 r.

"

1959

Zaniedbany

1967

stan: dobry

25. Rejestr zabytku nr

rok _____ miejsce przechowywania

26. Nazwa księgi hipotecznej

27. Numer
hipoteczny

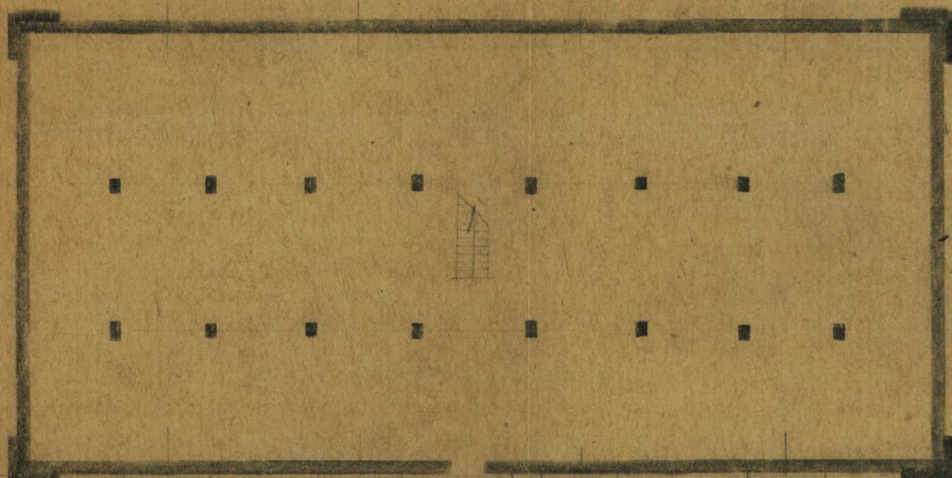
28. Akta

29. Fotografie

30. Inwentaryzacja pomiarowa

10. Udostępnienie

klucze u kierownika



1:100

IK. #4M

24.70

32. Przebieg prac konserwatorskich

rok	Wyszczególnienie prac	Koszt tys. zł

33. Koszty w tys. zł

przewidywane

rzeczywiste

34. Inspekcje

35. Uwagi różne

Bibliografia:
Kst. Zeb. Stuhli pow. Piarosław
W-ko 1962.

36. Wypełnił dnia

10.11.1962

37. Sprawdzał dnia

X.18671 Geliha

Na planie wydłużonego prostokąta. 5-osiowy. Na narożach od frontu wyst. pilastrami na bazach.

Na osi - wejście po schodkach na rampę murowaną.

- ostoję nowym daszkiem pulpitowym na słupach.

Zejszcie do piwnic - w czterech prostokątach tych

prymbulatorach, krytych daszkami siarowymi.

Główny podokryty - profilowany. Okienka proste

Kryte. W piwnicach - sklepienia koszowe z

saskiej cegły. Dach

chrupawym. Kryty

dachówka.