

Nr



A

B

C

D

E

F

G

H

I

J

K

L

M

N

O

P

R

S

T

U

V

W

X

Y

Z

Warszawskie

1. Obiekt zabytkowy

DWÓR

2. Miejscowość

BRZEŚĆ

gm. GÓRA KALWARYJA

3. Wiek

XVIII

4. Styl

barokowy

5. Kubatura m³

1000

6. Powierzchnia w m²

a) zabytkowa: 170 b) użytkowa:

7. Materiał

budowlany

Przed zniszczeniem

Po odbudowie

a) ściany

cegła
drewno tynk.

b) sklepienia

cegła /piwn./

c) stropy

drewno

d) więzania dachu

drewno

e) krycie dachu

gout
etermit

11. Ilość budynków

1

12. Ilość kondygnacji

1

13. Użytkowanie wnętrza według ilości:

a) izb mieszkalnych

6

b) innych pomieszczeń

1

c) piwnic

2

14. Grunty należące do zabytku:

ha

a) ogrody stylowe

2

b) sady i grunty uprawne

-

c) lasy

-

d) wody

-

e) inne

-

20. Przynależność administracyjna

a) województwo WARSZAWSKIE

b) powiat PIASECZNO

c) gmina KATY

21. Stacja

Nazwa stacji

Odległość od stacji w km

a) kolejowa

G. Kalw.

3

b) autobusowa

"

3

22. Właściciel i jego adres

P.G.R. Gospodarstwo Pniece

23. Użytkownik i jego adres

" "

24. Inwestor i jego adres

" "

8. Wyposażenie architektoniczne

brak

15. Przeznaczenie pierwotne budynku

mieszkalne

16. Użytkowanie w latach ubiegłych

mieszkalne

17. Użytkowanie obecne

biuro i mieszkanie prac. P.G.R.

18. Nadaje się do użycia na

mieszkalne

9. Autorzy i data budowy i przebudowy

zbudowany w. XVIII
przebudowany 1784-91
mgr arch. Janina Kąteckiego
Foutange

19. Data, rodzaj i stopień zniszczeń i odbudowy

Data

O P I S

Zniszczenia %

Odbudowa %

VIII.1939 r.

XI.1939 r.

XII.1945 r.

1958

1967

restaurowany; dostarczenie przybudówek

stan dobry

25. Rejestr zabytku Nr

rok miejsce przechowywania

26. Nazwa księgi hipotecznej

27. Nr hipoteczny

28. Akta

29. Fotografie IS.PAN.

30. Inwentaryzacja pomiarowa

10. Udostępnienie

dostępny

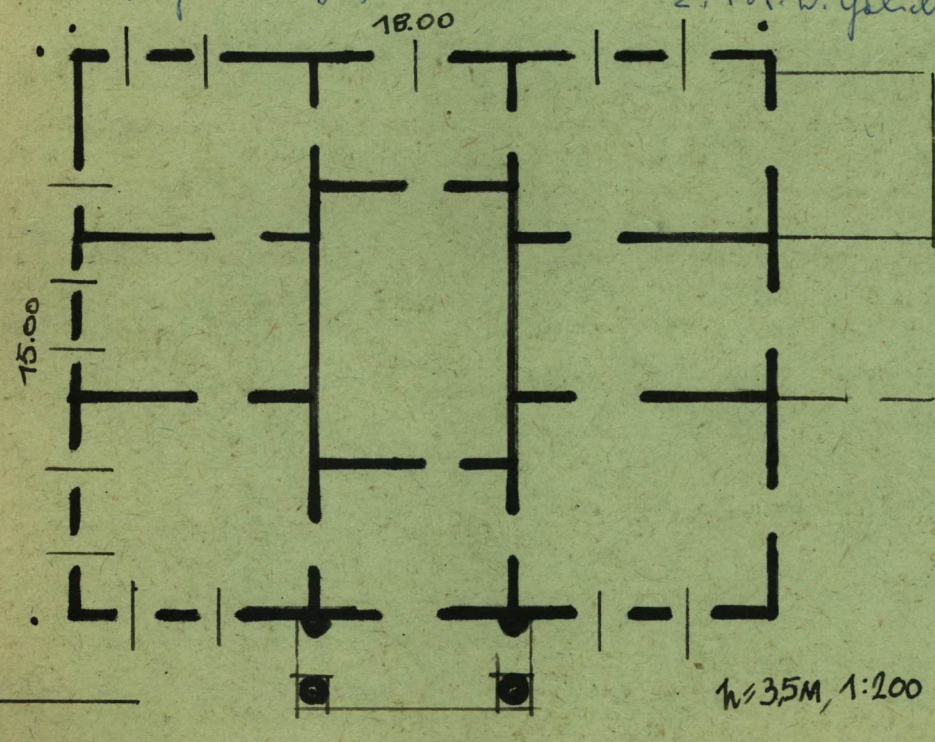
31. Szkic sytuacyjny, plan schematyczny, uwagi opisowe, fotografia



1. Fot. W. Gajlich 1967

2. Fot. W. Gajlich 1967

3. Fot. W. Gajlich 1967



32. Przebieg prac konserwatorskich

33. Koszty
w tys. zł

Przewidywane

Rzeczywiste

34. Inspekcje

35. Uwagi różne

Bibliografia: Z. Rewski: Jan Kochanowski
Fontana, P.S. Biogr. Kraków 1948
Katalog zabytków sztuki pow.
Piaseczno, W-wa 1962.

36. Wypełnił dnia

X.67 H. Sygietyński

37. Sprawdził dnia

K o s z t
tys. zł