

A B C D E F G H I J K L L M N O P R S T U V W X Y Z Nr

1. Obiekt

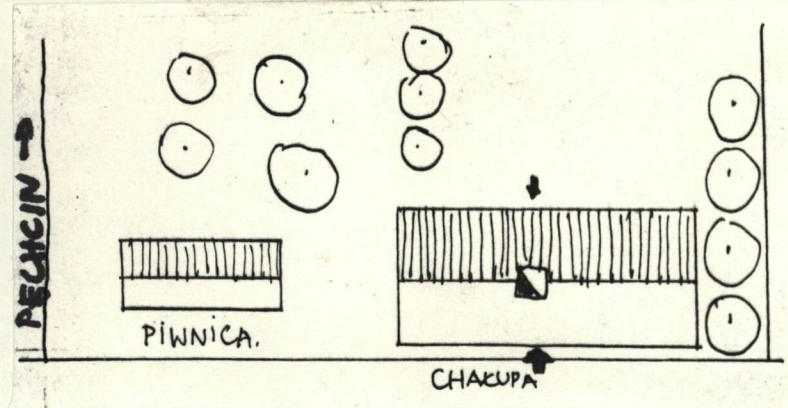
BUDYNEK MIESZKALNY

2. Czas powstania

ok. 1910

3. Miejscowość

NIECHODZIN



4. Adres Niechodzin

nr hipoteczny 33

5. Przynależność administracyjna

województwo ciechanowskie

gmina Ciechanów

6. Poprzednie nazwy miejscowości

J.W.

7. Przynależność administracyjna
przed 1 VI 1975

województwo warszawskie

powiat Ciechanów

8. Właściciel i jego adres

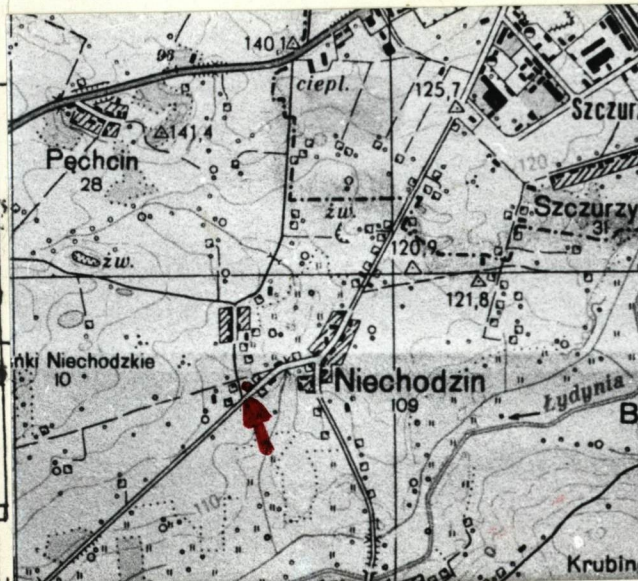
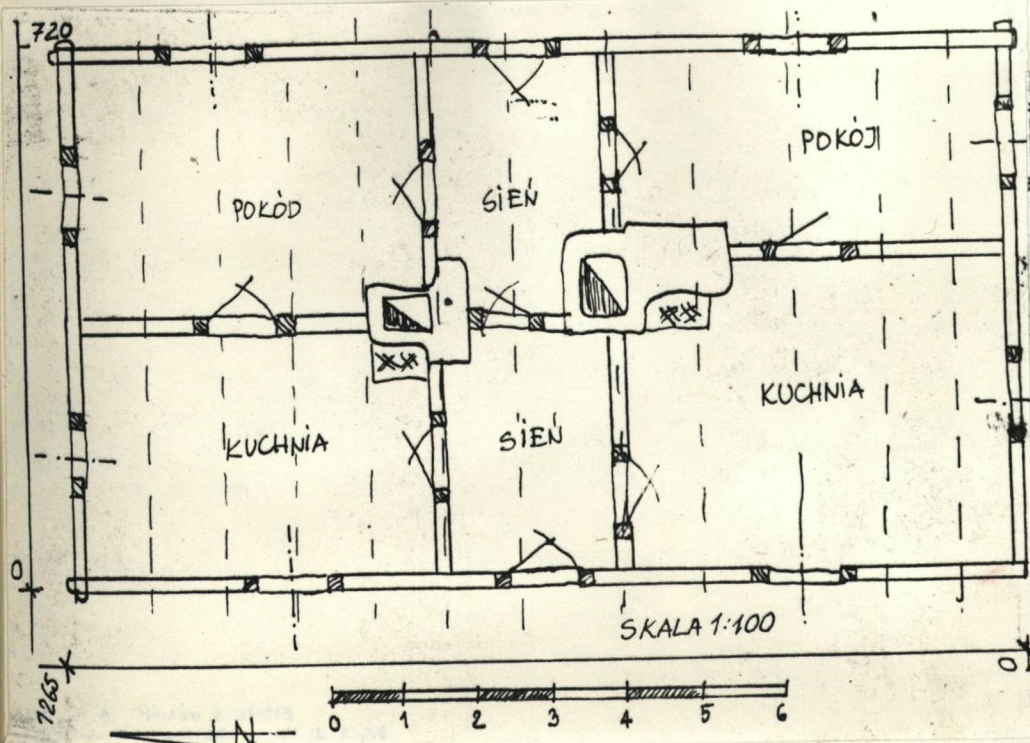


9. Użytkownik i jego adres



10. Rejestr zabytków

Nr data



Autor obiektu nieznany. Budynek zakupiony przez obecną właścicielkę około roku 1970. Styl miejscowy regionalny.

Budynek usytuowany na krańcu wsi, stoi frontem do drogi gruntowej Ciechanów - Kownaty. Materiał: Podmurówka z kamieni polnych łączonych na zaprawę wapienną. Podwalina z drewna sosnowego łączona na węglach na zamki proste-ciesielskie. Ściany zewnętrzne wykonane z tartych belek sosnowych łączonych na węglach na rybi ogon. Stropy wykonane z belek opartych na murłacie, szalowane od strony strychu deskami, na których położona została warstwa izolacyjna. Ściany wewnątrz budynku wykonane z belek sosnowych tartych dwustronnie tynkowanych zaprawą wapienno - glinianą. Poszycie dachu - słoma. Wieżba dachowa wykonana w konstrukcji krokwiowej. Krokwie na belkach stropowych, połączone ze sobą jętkami. Podłogi w kuchni i pokojach z desek, w sieni z gliny. Okna dwuskrzydłowe, podwójne, wrzecionowe, osadzone w futrynach skrzynkowych. Drzwi wejściowe jednoskrzydłowe - sponowe, wewnątrz budynku płycinowe. Bryła: jednokondygnacyjna, bez podpiwniczenia z dachem dwuspadowym. Kształt: prostokątny szerokofrontowy, dwutraktowy, symetryczny. Elewacja frontowa: Ściany malowane wapnem na biało, futryny okien pomalowano farbą olejną - brązową. W ścianie centralnie umieszczony prostokątny otwór drzwiowy, po prawej i lewej stronie po jednym prostokątnym otworze okiennym. Elewacja szczytowa: ściana malowana na biało wapnem, futryny okien malowane farbą olejną na brązowo. Szczyt zaszalowany deskami na styk. Instalacja elektryczna. Wyposażenie: centralnie umieszczony system ogrzewczo - ogniowy.

<p>14. Kubatura</p> <p>400 m³</p>	<p>15. Powierzchnia użytkowa</p> <p>90 m²</p>	<p>16. Przeznaczenie pierwotne</p> <p>Budynek mieszkalny</p>	<p>17. Użytkowanie obecne</p> <p>Budynek mieszkalny</p>
<p>18. Prace budowlane i konserwatorskie, ich przebieg i dokumentacja</p> <p>W ostatnim dziesięcioleciu nie prowadzono prac remontowych.</p>		<p>19. stan zachowania (fundamenty, ściany zewnętrzne, ściany wewnętrzne, sklepienia, stropy, konstrukcje dachowe, pokrycie dachu, wyposażenie i instalacje)</p> <p>Stan zachowania obiektu zły. Podwalina zniszczona przez owady spuszczała i przez grzyb domowy. Ściany zewnętrzne zniszczone przez owady spuszczała i przez grzyb domowy. Więźba dachowa zniszczona w 25%. Poszycie dachu w wielu miejscach zniszczone wymaga remontu.</p> <p>20. Najpilniejsze postulaty konserwatorskie</p> <p>Wykonanie dokumentacji konserwatorskiej.</p>	

21. Akta archiwalne (rodzaj akt, numer i miejsce przechowywania)

22. Bibliografia

23. Źródła ikonograficzne i fotografalia (rodzaj, miejsce przechowywania, sygnatury)

24. Uwagi różne

25. Opracował
tekst Wojciech Marchlewski 12.10.1988

plany, rysunki Wojciech Marchlewski 12.10.1988

zdjęcia lotogr. Krzysztof Kaliściak 12.10.1988

miejsce przechowywania negatywów BB i DZ Ciechanów

Karta po wypełnieniu podlega ochronie na podstawie przepisów prawa autorskiego

26. Adnotacje o inspekcjach, informacje o zmianach (daty, imiona i nazwiska wypełniających)

27. Załączniki

1. Miejscowość

NIECHODZIN

2. Obiekt (nazwa jak w karcie)

BUDYNEK MIESZKALNY

3. Zawartość wkładki (nazwa obiektu lub materiału uzupełniającego)

Zdjęcia



Wkładkę założył: Wojciech Marchlewski 12.10.1988

(imię, nazwisko, data)

BB i DZ Ciechanów

Miejsce przechowywania negatywów: