

Nr

A

B

C

D

E

F

G

H

I

J

K

L

M

N

O

P

R

S

T

U

V

W

X

Y

Z

1. Obiekt zabytkowy

KOŚCIÓŁ P.W. ŚW. JANA CHRYZCIELA
PAR.2. Miejscowość
PISKI

gm. Czerwina

3. Wiek

XVIII

4. Styl

KLASYCYZM

5. Kubatura m³

5.112

6. Powierzchnia w m²

a) zabytkowa:

b) użytkowa:

7. Materiał
budowlany

Przed znisz-

czeniem
Po
odbudowie

a) ściany

MUR.

b) sklepienia

-

c) stropy

DREW

d) wiązania
dachu

J.W.

e) krycie dachu

BLACHA

11. Ilość budynków

1

12. Ilość kondygnacji

1

13. Użytkowanie wnętrza
według ilości:

a) izb mieszkalnych

-

b) innych pomieszczeń

2

c) piwnic

-

14. Grunty należące do zabytku:

ha

a) ogrody stylowe

b) sady i grunty uprawne

3

c) lasy

d) wody

e) inne

8. Wyposażenie architektoniczne

DETARZE
AMBONA
ORGANY
CHRYZTELNICE

15. Przeznaczenie pierwotne budynku

KOŚCIÓŁ

16. Użytkowanie w latach ubiegłych

SAGR.

17. Użytkowanie obecne

J.W.

18. Nadaje się do użycia na

J.W.

9. Autorzy i data budowy i przebudowy

1791r.

19. Data, rodzaj i stopień zniszczeń i odbudowy

Data

O P I S

Znisz-
czenie
%Odbu-
dowa
%

VIII.1939 r.

XI.1939 r.

XII.1944 r.

ZNISZCZONY

21 X 59

DOBUDOWANY

VII.67

DOBRY

20. Przynależność administracyjna

a) województwo

IV-WA

b) powiat

OSTROLEKA

c) gmina

PISKI

21. Stacja

Nazwa stacji

Odległość
od stacji
w km

a) kolejowa

KRZYŻEWO

7

b) autobusowa

PISKI

300m

22. Właściciel i jego adres

PARAFIA

23. Użytkownik i jego adres

J.W.

24. Inwestor i jego adres

J.W.

25. Rejestr zabytku Nr

rok..... miejsce przechowywania

26. Nazwa księgi hipotecznej

27. Nr hipo-
teczny

28. Akta

29. Fotografie

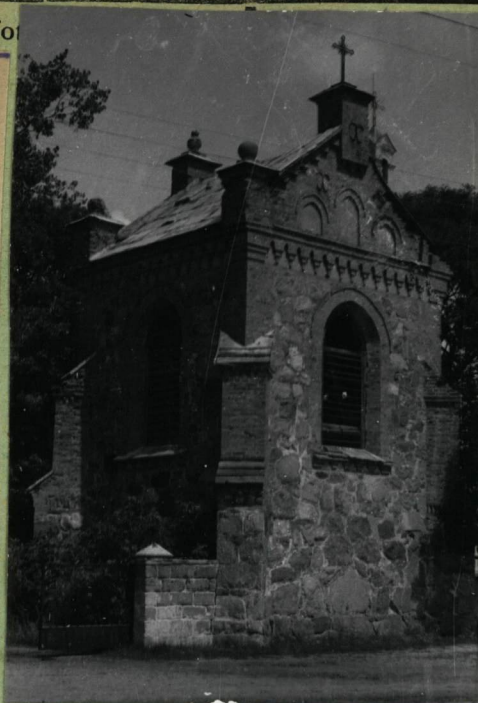
30. Inwentaryzacja pomiarowa

10. Udostępnienie

K O S Z T
tys. zł

Hand-drawn floor plan of a rectangular building. The overall dimensions are 1920 (vertical) and 3170 (horizontal). The plan shows internal walls, doors, and stairs. A north arrow is present, and a smaller diagram below shows a vehicle-like shape with wheels.

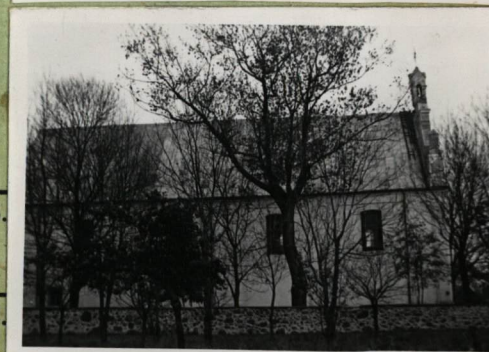
68



X. 1959

Rzeczywiste

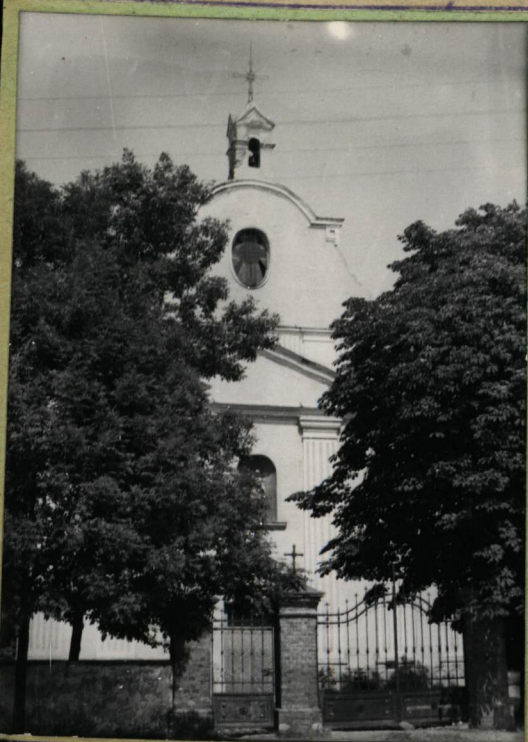
34.



36.

37.

X-1459



J. SVLER
V. 1967