

Nr

II 31

A

B

C

D

E

F

G

H

I

J

K

L

M

N

O

P

R

S

T

U

V

W

X

Y

Z

1. Obiekt zabytkowy

PAŁAC

2. Miejscowość

DRWALEW

3. Wiek

XIX

4. Styl

klasycyzm

5. Kubatura m<sup>3</sup>

5000

6. Powierzchnia w m<sup>2</sup>

272

a) zabytkowa:

b) użytkowa:

20. Przynależność administracyjna

a) województwo

b) powiat

c) gmina

warszawskie

grólec  
drwalew

7. Materiał budowlany

Przed zniszczeniem

Po odbudowie

11. Ilość budynków

1

14. Grunty należące do zabytku:

ha

a) ściany

cegła

b) sklepienia

-

c) stropy

drewno

d) więzania dachu

-

e) krycie dachu

dach.

12. Ilość kondygnacji

2

a) ogrody stylowe

6.0

13. Użytkowanie wnętrza według ilości:

b) sady i grunty uprawne

-

a) izb mieszkalnych

15

c) lasy

-

b) innych pomieszczeń

7

d) wody

-

c) piwnic

4

e) inne

-

21. Stacja

Nazwa stacji

Odległość od stacji w km

a) kolejowa

Chynów

6.0

b) autobusowa

Drwalew

22. Właściciel i jego adres

Pan. Waldemar Bielecki

8. Wyposażenie architektoniczne

Portale wejściowy i wewnętrzny  
wizualizacja typowa  
drzwi podłokietnikowe.  
Parker białony.

15. Przeznaczenie pierwotne budynku

mieszkalne

16. Użytkowanie w latach ubiegłych

-

17. Użytkowanie obecne

laboratorium

18. Nadaje się do użycia na

-

23. Użytkownik i jego adres

-

24. Inwestor i jego adres

9. Autorzy i data budowy i przebudowy

budowany przyp. do  
pol. XII w.

19. Data, rodzaj i stopień zniszczeń i odbudowy

Data

O P I S

Zniszczenia %

Odbudowa %

VIII.1939 r.

XI.1939 r.

XII.1945 r.

XI.59 Stan zachowania dobry

25. Rejestr zabytku Nr

rok ..... miejsce przechowywania

26. Nazwa księgi hipotecznej

27. Nr hipoteczny

28. Akta

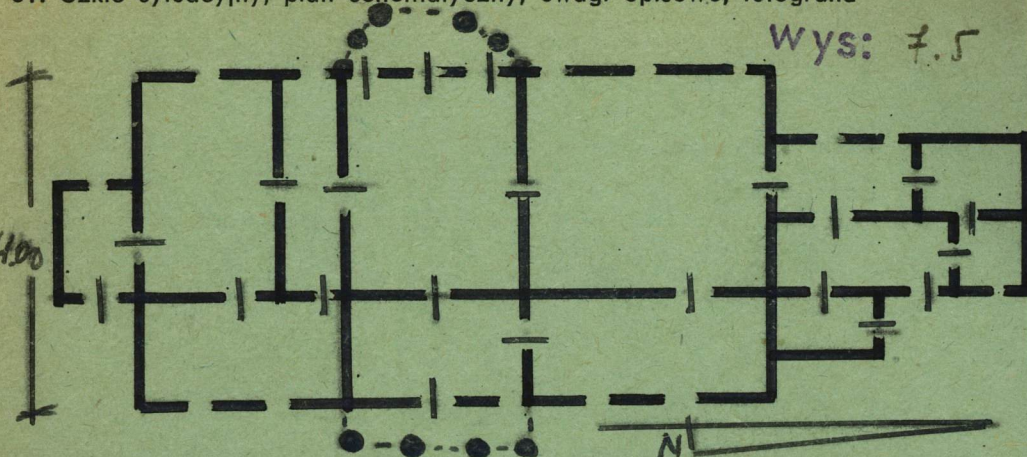
29. Fotografie

30. Inwentaryzacja pomiarowa

dobre



31. Szkic sytuacyjny, plan schematyczny, uwagi opisowe, fotografia



**Opis:** Na planie prostej <sup>4/5</sup> ~~prostej~~. Jednociepny.  
Z punktu portyle ektrololunowy. Po  
bolach chemiczne dobuchony.

[illegible][illegible]

36. Wypełnił dnia  
listopad 59

37. Sprawdził dnia  
1967 Hrygoryuk