

Nr

II

A

B

C

D

E

F

G

H

I

J

K

L

M

N

O

P

R

S

T

U

V

W

X

Y

Z

nieplanowane

1. Obiekt zabytkowy

KOŚCIÓŁ PAR. p.w. św. Trójcy

2. Miejscowość

CHYNÓW

gm. w km.

3. Wiek

XVIII

4. Styl

zob. bud. drewn.

5. Kubatura m³

2010

6. Powierzchnia w m²

a) zabytkowa: 268 b) użytkowa:

20. Przynależność administracyjna

a) województwo WARSZAWSKIE

b) powiat GROJEC

c) gmina Chynów

7. Materiał

budowlany

Przed znisz-

czeniem

Po

odbudowie

11. Ilość budynków

1

14. Grunty należące do zabytku:

ha

a) ściany

drewno

b) sklepienia

-

c) stropy

drewno

d) wiązania

dachu

drewno

e) krycie dachu

gont

12. Ilość kondygnacji

-

a) ogrody stylowe

-

13. Użytkowanie wnętrza

według ilości:

b) sady i grunty uprawne

-

a) izb mieszkalnych

-

c) lasy

-

b) innych pomieszczeń

-

d) wody

-

c) piwnic

-

e) inne

-

21. Stacja

Nazwa stacji

Odległość

od stacji

w km

a) kolejowa

Chynów

w/m

b) autobusowa

"

w/m

22. Właściciel i jego adres

prof. rzym. - kat. w Chynowie

8. Wyposażenie architektoniczne

15. Przeznaczenie pierwotne budynku

sakralne

16. Użytkowanie w latach ubiegłych

sakralne

17. Użytkowanie obecne

sakralne

18. Nadaje się do użycia na

sakralne

23. Użytkownik i jego adres

-

-

"

24. Inwestor i jego adres

-

-

"

9. Autorzy i data budowy i przebudowy

19. Data, rodzaj i stopień zniszczeń i odbudowy

Data	O P I S	Znisz- czenia %	Odbu- dowa %
VIII.1939 r.			
XI.1939 r.			
XII.1945 r.			
1959	stan zachowania dobry		
1967	" " "		

25. Rejestr zabytku Nr

rok miejsce przechowywania

26. Nazwa księgi hipotecznej

27. Nr hipo-
teczny

28. Akta

29. Fotografie

30. Inwentaryzacja pomiarowa

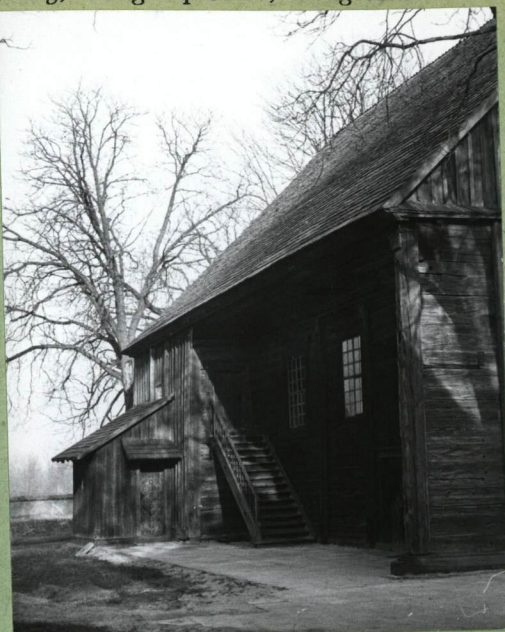
10. Udostępnienie

dostępny

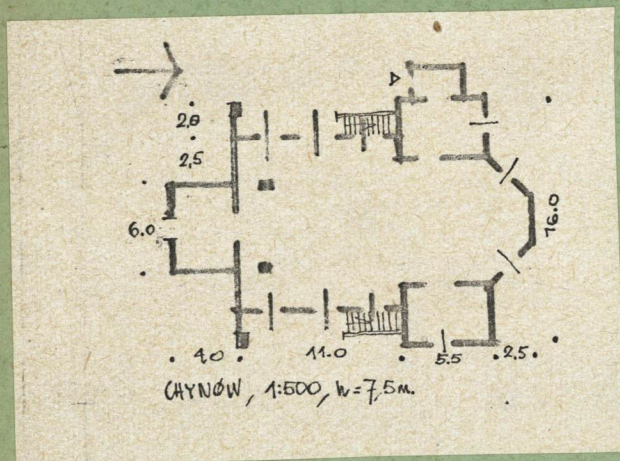
31. Szkic sytuacyjny, plan schematyczny, uwagi opisowe, fotografia



Fot. 1



Fot. 2



32. Przebieg prac konserwatorskich

Rok	Wyszczególnienie prac	K o s z t tys. zł

idgu ane	Rzeczywiste

34. Inspekcje

35. Uwagi różne

Fot. 1,2 - w. Ganczieli 1967
Fot. 3,4 Daneuscha 1959

36. Wypełnił dnia

1959 daneuscha

37. Sprawdził dnia

X.1967 #sygiestypishe