

Nr

II

A

B

C

D

E

F

G

H

I

J

K

L

M

N

O

P

R

S

T

U

V

W

X

Y

Z

RADOŃSKIE

1. Obiekt zabytkowy

DWÓR

2. Miejscowość

gm. CHYNÓW

BUDZISZYN

3. Wiek

XIX

4. Styl

Klasycyzm

5. Kubatura m³

2880

6. Powierzchnia w m²

a) zabytkowa: 576 b) użytkowa:

20. Przynależność administracyjna

a) województwo: WARSZAWSKIE

b) powiat

GRÓJEC

c) gmina

CHYNÓW

7. Materiał

budowlany

Przed zniszczeniem

Po odbudowie

11. Ilość budynków

1

14. Grunty należące do zabytku:

ha

a) ściany

cegła

b) sklepienia

-

c) stropy

drewno

d) wiązania dachu

drewno

e) krycie dachu

dachówka

12. Ilość kondygnacji

1

13. Użytkowanie wnętrza według ilości:

a) izb mieszkalnych

11

b) innych pomieszczeń

4

c) piwnic

3

a) ogrody stylowe

b) sady i grunty uprawne

c) lasy

d) wody

e) inne

21. Stacja

Nazwa stacji

Odległość od stacji w km

a) kolejowa

Chynów

5

b) autobusowa

"

5

22. Właściciel i jego adres

Spółdzielnia Produkcyjna "Las" w B.

8. Wyposażenie architektoniczne

15. Przeznaczenie pierwotne budynku

mieszkalne

16. Użytkowanie w latach ubiegłych

mieszkalne

17. Użytkowanie obecne

mieszkalne

18. Nadaje się do użycia na

mieszkalne

23. Użytkownik i jego adres

"

24. Inwestor i jego adres

"

9. Autorzy i data budowy i przebudowy

zbudowany w 1825r.
/data na decyzje pn./
1880r. przebud.

19. Data, rodzaj i stopień zniszczeń i odbudowy

Data	O P I S	Zniszczenia %	Odbudowa %
VIII.1939 r.			
XI.1939 r.			
XII.1945 r.			
1960	remont dachu dymochwyście		
1960	stan renowacji b. ity		
1967	stan " dość dobry po remoncie		

25. Rejestr zabytku Nr

35/A/80

rok 26.04.1980.

miejsce przechowywania

26. Nazwa księgi hipotecznej

27. Nr hipoteczny

28. Akta

29. Fotografie

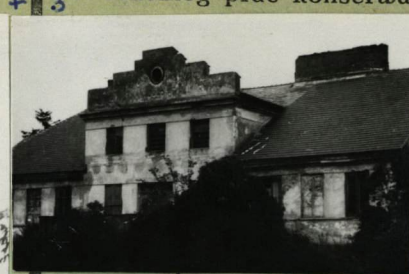
30. Inwentaryzacja pomiarowa

10. Udostępnienie

dostępny

31. Szkic sytuacyjny, plan schematyczny, uwagi opisowe, fotografia

32. Przebieg prac konserwatorskich

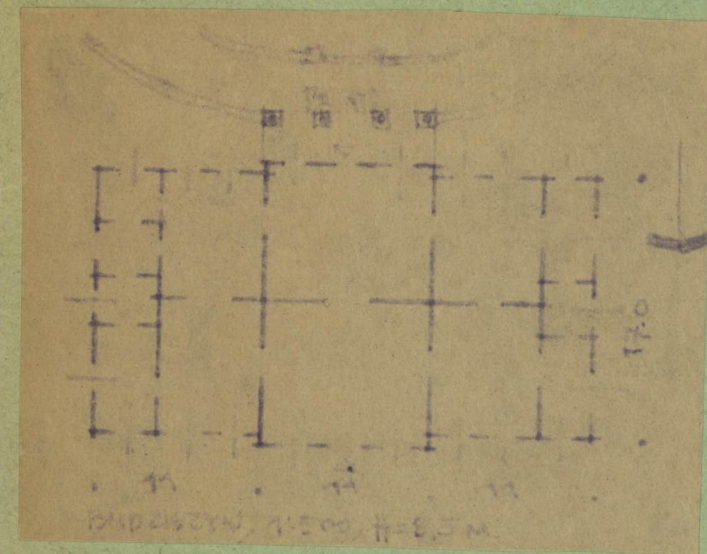


Fot. 6	K o s z t tys. zł

Fot. 2

F. 4

Fot. 1



F. 5



Fot. 7

35. Uwagi różne

Fot. 2, 3, 4, 5 Międzywies 1959
Fot. 1, 6, 7 w. Galicki 1967

36. Wypełnił dnia

X.60 Międzywies

37. Sprawdził dnia

X.1967 Hyspietyńska