

Nr

A

B

C

D

E

F

G

H

I

J

K

L

M

N

O

P

R

S

T

U

V

W

X

Y

Z

1. Obiekt zabytkowy

DWOREK Zygmunta Barthelemy

2. Miejscowość

BRWINÓW miasto

3. Wiek

pon. XX

4. Styl

neoklasycystyczny

5. Kątatura m³

450

6. Powierzchnia w m²

a) zabytkowa 153 b) użytkowa: 153

20. Przynależność administracyjna

a) województwo warszawskie

b) powiat pruski

c) gmina

7. Materiał budowlany

Przed zniszczeniem

Po odbudowie

11. Ilość budynków

1

14. Grunty należące do zabytku

ha

a) ściany

cegła

12. Ilość kondygnacji

2

a) ogrody stylowe

1

b) sklepienia

13. Użytkowanie wnętrza według ilości:

b) sady i grunty uprawne

c) stropy

drewno

a) izb mieszkalnych

7

c) lasy

d) wiązania dachu

drewno

b) innych pomieszczeń

1

d) wody

e) krycie dachu

drewno

c) piwnic

e) inne

8. Wyposażenie architektoniczne

Kraty w drzwiach, zamki, zawieszki, karkas herbaryjny

15. Przeznaczenie pierwotne budynku

mieszkalne

16. Użytkowanie w latach ubiegłych

II

17. Użytkowanie obecne

II

18. Nadaje się do użycia na

II

9. Autorzy i data budowy i przebudowy

Wzniesiony w 1905 wg projektu Zygmunta Barthelemy, pisane. Do 1944 jego dom i przetrwał

19 Data, rodzaj i stopień zniszczeń i odbudowy

Data

O P I S

Zniszczenia %

Odbudowa %

VIII.1939 r.

dobry

XI.1939 r.

II

XII.1945 r.

II

10. Udostępnienie

Dobre

23 Użytkownik i jego adres

Maria Matyszevska

24. Inwestor i jego adres

Urząd miejski w Brwinowie

25. Rejestr zabytku Nr 1082

rok 1975 miejsce przechowywania

26. Nazwa księgi hipotecznej

27. Nr hipoteczny

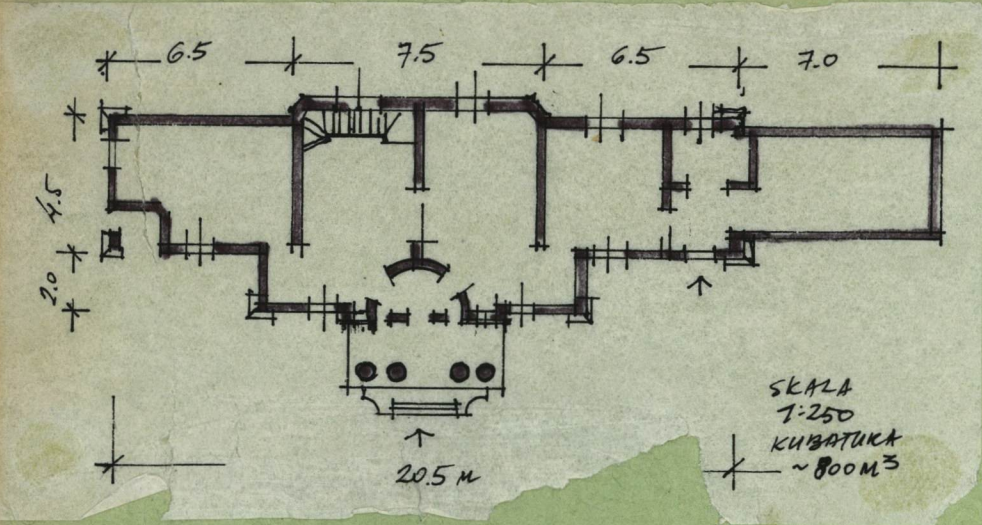
28. Akta

29. Fotografie

30. Inwentaryzacja pomiarowa

Z Y X W V U T S R P O N M L K J I H G F E D C B A Nr

31. Szkic sytuacyjny, plan schematyczny, uwagi opisowe, fotografia



32. Przebieg prac konserwatorskich

Rok	Wyszczególnienie prac	Koszt tys. zł

33. Koszty
w tys. zł

Przewidywane

Rzeczywiste

34. Inspekcje

35. Uwagi różne

36. Wypełnił dnia

XII. 1974 I. Golich

37. Sprawdził dnia



