

Nr I A B C D E F G H I J K L M N O P R S T U V W X Y Z

1. Obiekt zabytkowy

kościół par. p.v. s.v. Małgorzaty.

I

2. Miejscowość

gm. BRIDZIN
ROKICIE
DZIK

3. Wiek

kon. XIII ?

4. Styl

romanicki

5. Kubatura m³

ok. 1664

6. Powierzchnia w m²

a) zabytkowa: 208 b) użytkowa:

20. Przynależność administracyjna

a) województwo warmińskie

b) powiat łocki

c) gmina Reubiedlin

7. Materiał budowlany

Przed zniszczeniem

Po odbudowie

11. Ilość budynków

1

14. Grunty należące do zabytku:

ha

21. Stacja

Nazwa stacji

Odległość od stacji w km

a) ściany

cegła

b) sklepienia

cegła

c) stropy

drewno

d) więzania dachu

drewno

e) krycie dachu

drewno

12. Ilość kondygnacji

1

13. Użytkowanie wnętrza według ilości:

a) izb mieszkalnych -

b) innych pomieszczeń -

c) piwnic -

a) ogrody stylowe

-

b) sady i grunty uprawne

-

c) lasy

-

d) wody

-

e) inne

-

21. a) kolejowa

PŁock

19

b) autobusowa

Dróg Bondrej

7

22. Właściciel i jego adres

parafia kat.

23. Użytkownik i jego adres

j.v.

24. Inwestor i jego adres

j.v.

25. Rejestr zabytku Nr

(327)

rok 1962

miejsce przechowywania

26. Nazwa księgi hipotecznej

27. Nr hipoteczny

28. Akta

29. Fotografie

30. Inwentaryzacja pomiarowa

8. Wyposażenie architektoniczne

Ofert barokowy.
przebieg nagrobne z r. 1569.

15. Przeznaczenie pierwotne budynku

parochialne

16. Użytkowanie w latach ubiegłych

- " -

17. Użytkowanie obecne

- " -

18. Nadaje się do użycia na

- " -

19. Data, rodzaj i stopień zniszczeń i odbudowy

Data	O P I S	Zniszczenia %	Odbudowa %
VIII.1939 r.			
XI.1939 r.			
XII.1945 r.			
X. 1953	W przebudowie sklepienie r. - m. m. prowadzi przekucie ścian - służył wlotowi prądu od węża pod słupkami oknem, płonące gipsowe rzeźbione w lipcu 1953, pęknięte. Pora tym przekucie jest ściana rzeźbiona wici i ściana północna. Dół przerwany.		

9. Autorzy i data budowy i przebudowy

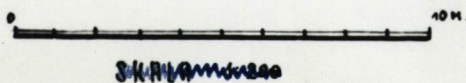
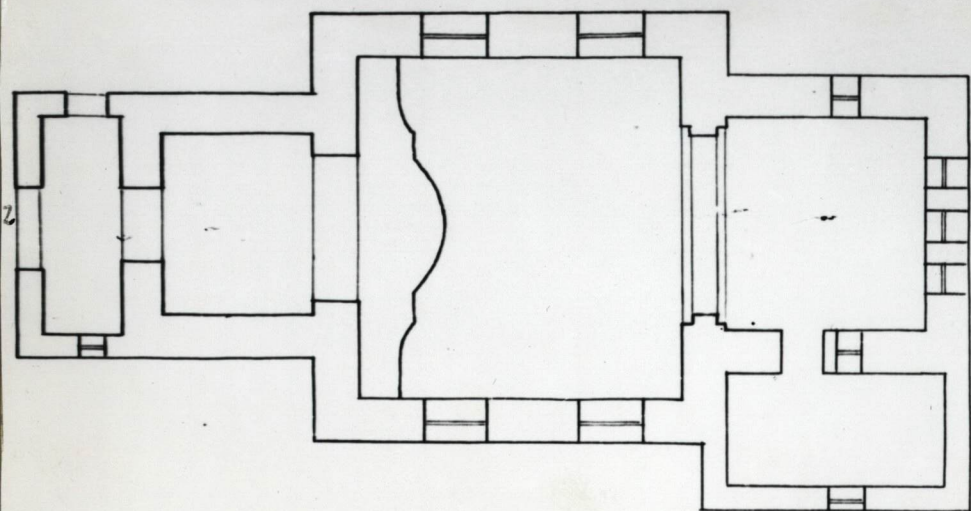
Reakcja parafii v XIII v.
1310 r., Restauracje: 1783, 1896, 1946

10. Udostępnienie

codziennie

III. 1964 zamknięty.

31. Szkic sytuacyjny, plan schematyczny, uwagi opisowe, fotografia



32. Przebieg prac konserwatorskich

Rok	Wyszczególnienie prac	Koszt tys. zł

33. Koszty
w tys. zł

Przewidywane

Rzeczywiste

34. Inspekcje

35. Uwagi różne

36. Wypełnił dnia IX . 1959

Smialowska

37. Sprawdził dnia

10.07
mgr. Wiesław Kochanowski