

1. Obiekt zabytkowy

KOŚCIÓŁ PAR. p.w. ŚW. ANNY

2. Miejscowość

KICZKI **PIERWSZE**
gm. Cegłów

3. Wiek

XVIII

4. Styl

barok

5. Kubatura m³

1720

6. Powierzchnia w m²

a) zabytkowa: 264 b) użytkowa: 235

7. Materiał budowlany

przed zniszczeniem

po odbudowie

11. Ilość budynków

1

14. Grunty należące do zabytku:

ha

a) ściany

drewno

12. Ilość kondygnacji

1

a) ogrody stylowe

-

b) sklepienia

-

13. Użytkowanie wnętrza według ilości:

b) sady i grunty uprawne

-

c) stropy

drewno

a) izb mieszkalnych

-

c) lasy

-

d) więzania dachu

drewno

b) innych pomieszczeń

-

d) wody

-

e) krycie dachu

gont

c) piwnic

-

e) inne

mentan
mieszkalny

0,5

8. Wyposażenie architektoniczne

opis barokowy

15. Przeznaczenie pierwotne budynku

sakralne

16. Użytkowanie w latach ubiegłych

„

17. Użytkowanie obecne

„

18. Nadaje się do użycia na

„

20. Przynależność administracyjna

a) województwo

Województwo Łódzkie

b) powiat

Miński Mazowiecki

c) gmina

Kieki

21. Stacja

Nazwa stacji

Odległość od stacji w km

a) kolejowa

Cegłów

7

b) autobusowa

Posiadaty

2,5

22. Właściciel i jego adres

pani nym. kat. w Kiekiach

23. Użytkownik i jego adres

„

24. Inwestor i jego adres

„

9. Autorzy i data budowy i przebudowy

2 bud. w 1754 r. na miejscu daw-
nego kościoła; restaurowany
w 1824; 1860 r. powiększony
w 1801 r. / mecenarstwo nowy cel
zakł. oddana relikwii i
łazy.

19. Data, rodzaj i stopień zniszczeń i odbudowy

Data

O P I S

Zniszczenia %

Odbudowa %

VIII. 1938 r.

niezniszczony

0

0

XI. 1939 r.

„

0

0

XII. 1945 r.

„

0

0

1959

stan dobry

0

0

1965

stan dobry

0

0

25. Rejestr zabytku Nr

148/645

rok

3.04.62

miejsce przechowywania

26. Nazwa księgi hipotecznej

27. Nr hipoteczny

28. Akta

29. Fotografie

30. Inwentaryzacja pomiarowa

10. Udostępnienie

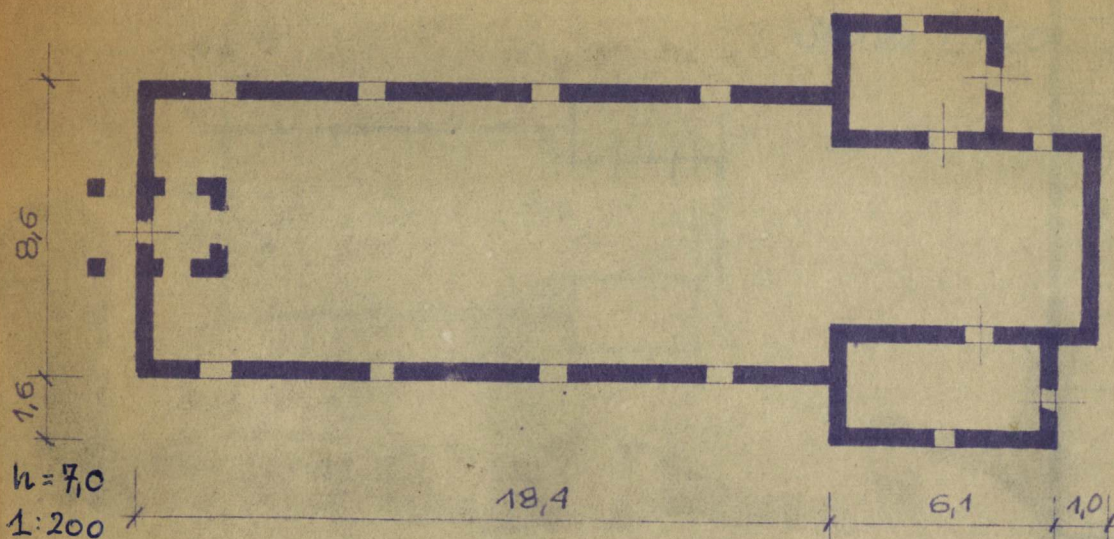
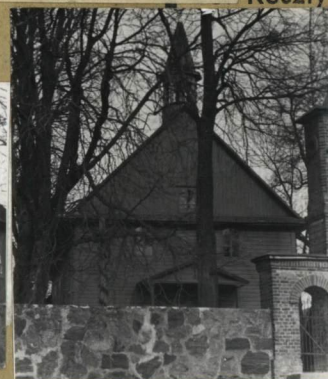
zale

37. 29. 1962

Z	Y	X	W	V	U	T	S	R	P	O	N	M	L	K	J	I	H	G	F	E	D	C	B	A	N _r
---	---	---	---	---	---	---	---	---	---	---	---	---	---	---	---	---	---	---	---	---	---	---	---	---	----------------

31. Szkic sytuacyjny, plan schematyczny, uwagi opisowe, fotografia

32. Przebieg prac konserwatorskich

[illegible]

1

2.

3

Na planie prostokąta, z prezbiterium wydłużonym, samkolistym i ciętą prostą; przy nim dwie zakrycie (od pd. nowa). Jednonawowy. Dach dwuspadowy, z sygnaturką nad el. frontową.

Koszty

Przewidywane

Rzeczywiste

34. Inspekcje

35. Uwagi różne

Fol. 1. V. Jahrb. 1955

Fol. 2 i 3. A. Faberhauer 1965

36. Wypełnił dnia 31. X. 1959
E. Rouisz

37. Sprawdził dnia

1965 Galicia, Syzrietyr'ke