

1. Obiekt zabytkowy

DAWNY DWÓR

2. Miejscowość

CHLEWISKA

3. Wiek
XVII - XVIII - XIX

4. Styl

5. Kubatura m³ 32006. Powierzchnia w m²
a) zabytkowa: b) użytkowa: 530

20. Przynależność administracyjna

a) województwo KIELCE
b) powiat SZYDŁOWIEC
c) gmina w/m7. Materiał
budowlany

Przed zniszczeniem

Po odbudowie

11. Ilość budynków 1

14. Grunty należące do zabytku: ha

a) ściany KAMIEŃ

12. Ilość kondygnacji 2

a) ogrody stylowe —

b) sklepienia CEGŁA

13. Użytkowanie wnętrza
według ilości:

b) sady i grunty uprawne —

c) stropy DREWNO

a) izb mieszkalnych
SZEREK

c) lasy —

d) wiązania
dachu —b) innych pomieszczeń
SZEREK

d) wody —

e) krycie dachu DACHÓWKA

c) piwnic 3

e) inne —

21. Stacja

Nazwa stacji

Odległość
od stacji
w km

a) kolejowa SZYDŁOWIEC 14

b) autobusowa w/m

22. Właściciel i jego adres

PAŃSTWOWY FUNDUSZ ZIEMI
KIELCE

23. Użytkownik i jego adres

SZKOŁA PODSTAWOWA w/m.
POCZTA

24. Inwestor i jego adres

8. Wyposażenie architektoniczne
OBRAMIENIA OKIENNE POŁ.
XVII W - PRZEKUTE.
GZYMS KROKOSZYŃSKIM.

15. Przeznaczenie pierwotne budynku MIESZKALNE

16. Użytkowanie w latach ubiegłych

17. Użytkowanie obecne MIESZKANIA, SZKOŁA, POCZTA

18. Nadaje się do użycia na

9. Autorzy i data budowy i przebudowy
1605 WZNIESIONY NA STARSZYCH
FRAGMENTACH.
XVIII-XIX - PRZEKSZTAŁCONY.

19. Data, rodzaj i stopień zniszczeń i odbudowy

Data

O P I S

Zniszczenia
% Odbu-
dowa
%

VIII.1939 r.

XI.1939 r.

XII.1945 r.

1967.

STAN WZGL. DOBRY

25. Rejestr zabytku Nr 37/A/80
26.04.1980
rok miejsce przechowywania

26. Nazwa księgi hipotecznej

27. Nr hipo-
teczny

28. Akta

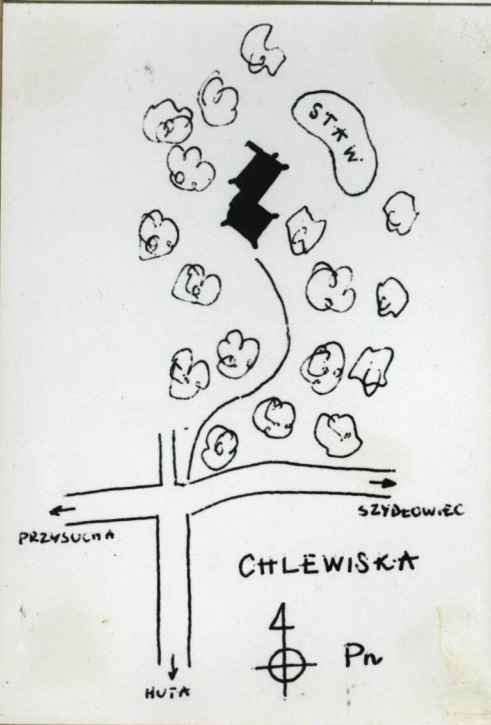
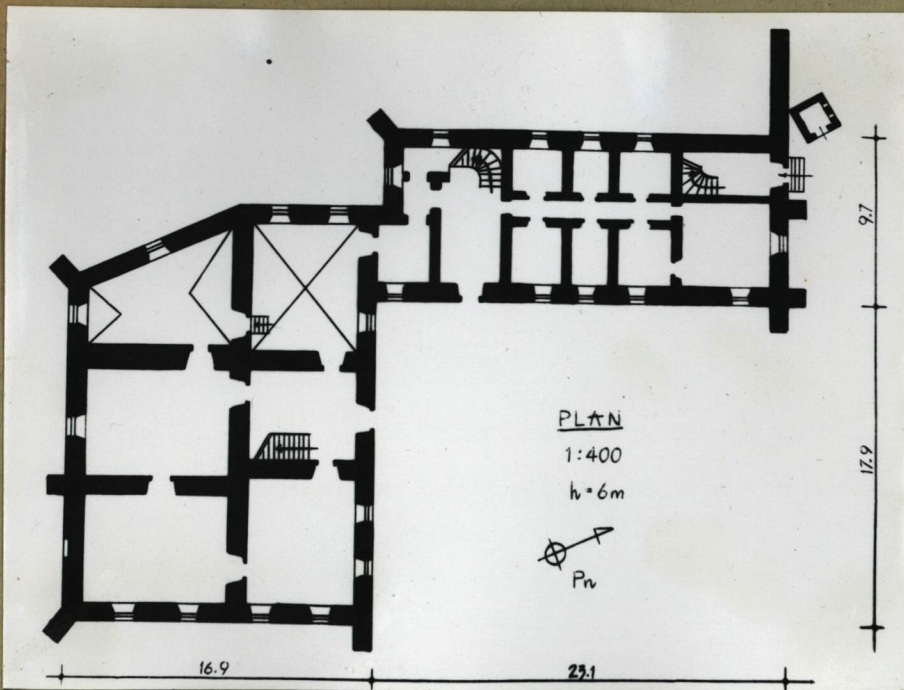
29. Fotografie

30. Inwentaryzacja pomiarowa

10. Udostępnienie

ZA ZAGODĄ UŻYTKOWNIKÓW

31. Szkic sytuacyjny, plan schematyczny, uwagi opisowe, fotografia



DWA BUDYNKI MUROWANE, TYNKOWANE, PIĘTROWE, STYKające SIĘ POD KĄTEM PROSTYM. BUDYNEK GŁÓWNY NA PLANIE NIEREGULARNYM, PRZY JEJÓ PN.-WSCH. NAROŻU BUDYNEK NA PLANIE WYDŁUŻONEGO PROSTOKĄTA. BUDYNKI PODPARTE NA NAROŻACH SZKARPAMI. WNEŹRZA CAŁKOWICIE PRZEROBIONE. DWA POMIESZCZENIA SKŁEPIONE KOLEBKOWO-KRZYŻOWO. DACHY NOWE

32. Przebieg prac konserwatorskich

Rok	Wyszczególnienie prac	K o s z t tys. zł

33. Koszty
w tys. zł

Przewidywane

Rzeczywiste

34. Inspekcje

35. Uwagi różne

36. Wypełnił dnia IX. 1965

St. Zaręba

37. Sprawdził dnia VII. 67.

POPRAWIE PRZEPISAT SBBGubier

Pietrusinski

PLAN, SYTUACJA, ZDJĘCIA - SBB

