

Nr

IV

A B C D E F G H I J K L M N O P R S T U V W X Y Z

1. Obiekt zabytkowy

DWÓR

2. Miejscowość

ZAGOTY gm. BIELSK

3. Wiek
kon. XIX4. Styl
eklektyzm5. Kubatura m³
ok. 24366. Powierzchnia w m²
a) zabytkowa: ok. 443 b) użytkowa:

20. Przynależność administracyjna

a) województwo wawerskie

b) powiat : Pólki

c) gmina : Zagoty

7. Materiał
budowlany

przed zniszczeniem po odbudowie

11. Ilość budynków 1

14. Grunty należące do zabytku: ha

21. Stacja Nazwa stacji Odległość od stacji w km

a) ściany cegła

b) sklepienia w piwnicach cegła

c) stropy drewno

d) więzania dachu drewno

e) krycie dachu pappe

12. Ilość kondygnacji 1
+ poddane

a) ogrody stylowe -

b) sady i grunty uprawne -

c) lasy -

d) wody -

e) inne -

a) kolejowa Probowice 2

b) autobusowa Zagoty

8. Wyposażenie architektoniczne

szanex kolumnowy, frys pod-
okapowy z kuszolek, wnętrza
okien, meble13. Użytkowanie wnętrza
według ilości:

a) izb mieszkalnych 15

b) innych pomieszczeń 3
(2 niecie, komora)

c) piwnic pod całym bud.

15. Przeznaczenie pierwotne budynku mieszkalne

16. Użytkowanie w latach ubiegłych - " -

17. Użytkowanie obecne - " - + przedszkole

18. Nadaje się do użycia na - " -

22. Właściciel i jego adres

Skarb Państwa

23. Użytkownik i jego adres

b. emerytalni spółdzielni
Produkcji Zagoty

24. Inwestor i jego adres

Skarb Państwa

9. Autorzy i data budowy i przebudowy

19. Data, rodzaj i stopień zniszczeń i odbudowy

Data	O P I S	Zniszczenia %	dbudowa %
VIII. 1939 r.			
XI. 1939 r.			
XII. 1945 r.			
IX. 1959	Na konserwację od czasu II wojny- stau b. rdy: więzba dochodowe spódi- mista i wysłowo rewalowa polnyie dolu drimowe runy peleris.		

25. Rejestr zabytku Nr

rok..... miejsce przechowywania

26. Nazwa księgi hipotecznej

27. Nr hipo-
teczny

28. Akta

29. Fotografie

30. Inwentaryzacja pomiarowa

10. Udostępnienie

codziennie

Na konserwację od czasu II wojny-
stau b. rdy: więzba dochodowe spódi-
mista i wysłowo rewalowa polnyie
dolu drimowe runy peleris.
stopy spódelniare, dyuki odpadły. zam. all.
VII-1964. zam. all.

Z Y X W V U T S R P O N M L K J I

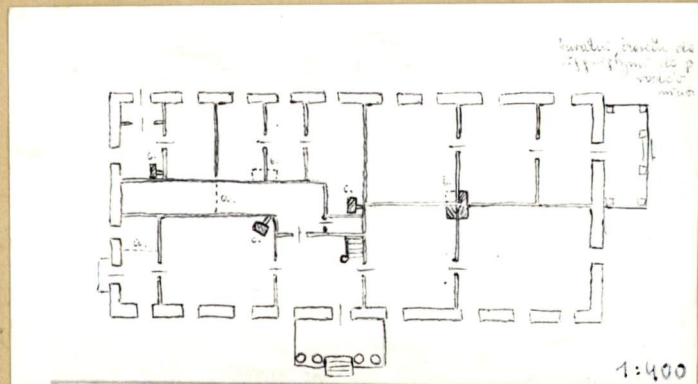
B A Nr

31. Szkic sytuacyjny, plan schematyczny, uwagi opisowe, fotografia

32. Przebieg prac ka



Fot 1964.



1:400

M=5,5

33. Koszty w tys. zł	Przewidywane	Rzeczywiste

34. Inspekcje

35. Uwagi różne

36. Wypełnił dnia IX. 1959

Wielhorska

37. Sprawdził dnia

VII. 1964

Władysław Kochanowski