

Nr

II

A

B

C

D

E

F

G

H

I

J

K

L

M

N

O

P

R

S

T

U

V

W

X

Y

Z

MAZOWIECKIE

1. Obiekt zabytkowy

KOŚCIÓŁ p.w. N. MARIII PANNY

2. Miejscowość

qu. Borowie
ROKITNO

3. Wiek

4. Styl

5. Kubatura m³

16.032

6. Powierzchnia w m²

1002

a) zabytkowa:

b) użytkowa:

20. Przynależność administracyjna

a) województwo

Województwo Mazowieckie

b) powiat

Powiat Warszawski

c) gmina

BŁONIE

ZACH.

7. Materiał budowlany

Przed zniszczeniem

Po odbudowie

11. Ilość budynków

1

14. Grunty należące do zabytku:

ha

21. Stacja

Nazwa stacji

Odległość od stacji w km

a) ściany

b) sklepienia

c) stropy

d) wiązania dachu

e) krycie dachu

12. Ilość kondygnacji

a) ogrody stylowe

b) sady i grunty uprawne

c) lasy

d) wody

e) inne

a) kolejowa

Płochocin

3

b) autobusowa

Rokitno

12/100

22. Właściciel i jego adres

Parafia rymn. - katol. w Rokitnie

8. Wyposażenie architektoniczne

15. Przeznaczenie pierwotne budynku

rakmalne

16. Użytkowanie w latach ubiegłych

- u -

17. Użytkowanie obecne

- n -

18. Nadaje się do użycia na

- n -

23. Użytkownik i jego adres

j. r.

24. Inwestor i jego adres

j. r.

9. Autorzy i data budowy i przebudowy

19. Data, rodzaj i stopień zniszczeń i odbudowy

Data

O P I S

Zniszczenia %

Odbudowa %

VIII.1939 r.

XI.1939 r.

XII.1945 r.

25. Rejestr zabytku Nr

1099/448/62

23.03.1962

rok..... miejsce przechowywania

26. Nazwa księgi hipotecznej

27. Nr hipoteczny

28. Akta

29. Fotografie

30. Inwentaryzacja pomiarowa

10. Udostępnienie

dobro

Z Y X W V U T S R P O N M L K

31. Szkic sytuacyjny, plan schematyczny, uwagi opisowe, fotografia

32. Prz



e prac

K o s z t
tys. zł

33. Koszty
w tys. zł

Przewidywane

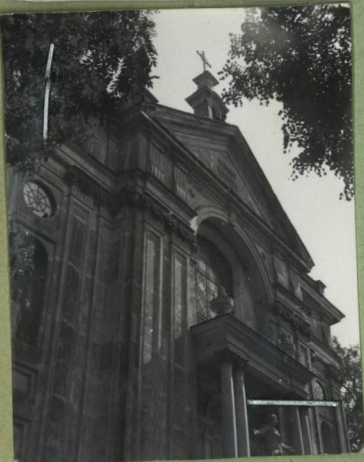
Rzeczywiste

34. Inspekcje

35. Uwagi różne

36. Wypełnił dnia

37. Sprawdził dnia

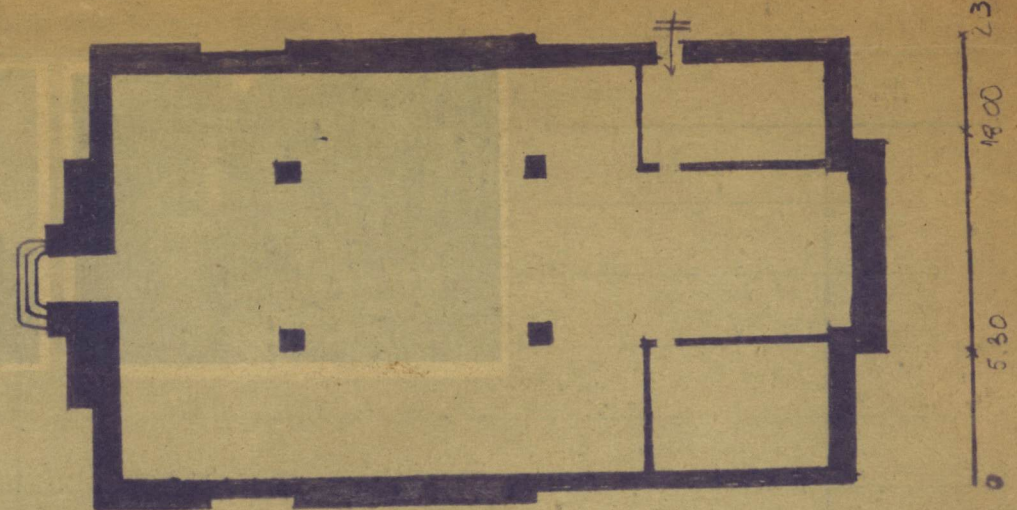


Z Y X W V U T S R P O N M L K J I H G F E D C B A

31. Szkic sytuacyjny, plan schematyczny, uwagi opisowe, fotografia

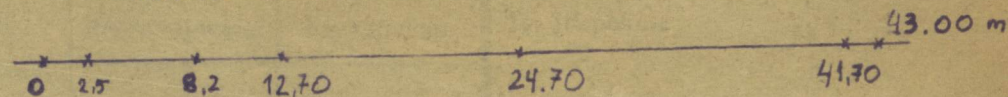


32. Prz



skala 1:400

33. Kos
w tys



35. Uwagi różne

36. Wypełnił dnia

37. Sprawdził dnia