

Nr

A

B

C

D

F

G

H

I

K

L

M

N

O

P

R

S

T

U

V

W

X

Z

1. Obiekt zabytkowy

KOSCIÓŁ PAR. p.w. ŚW. TRÓJCY

2. Miejscowość

Siedliskie

BOROWIE

3. Wiek

XIX

4. Styl

Klasycystyczny

5. Kubatura m³

ok. 1000

6. Powierzchnia w m²

ok. 500

a) zabytkowa:

b) użytkowa:

7. Materiał budowlany

przed zniszczeniem

po odbudowie

11. Ilość budynków

1

14. Grunty należące do zabytku:

ha

12. Ilość kondygnacji

2

a) ogrody stylowe

13. Użytkowanie wnętrza według ilości:

b) sady i grunty uprawne

a) izb mieszkalnych

c) lasy

b) innych pomieszczeń

d) wody

c) piwnic

e) inne

20. Przynależność administracyjna

a) województwo

b) powiat

c) gmina

województwo łódzkie
powiat gostyński
gmina Ryki

21. Stacja

Nazwa stacji

Odległość od stacji w km

a) kolejowa

Ryki

b) autobusowa

Borowie

22. Właściciel i jego adres

Parafia katolicka
w Borowie

23. Użytkownik i jego adres

J.W.

24. Inwestor i jego adres

8. Wyposażenie architektoniczne

12 kolumn. męskie z XIX w.

15. Przeznaczenie pierwotne budynku

Kościół

16. Użytkowanie w latach ubiegłych

J.W.

17. Użytkowanie obecne

J.W.

18. Nadaje się do użycia na

J.W.

19. Data, rodzaj i stopień zniszczeń i odbudowy

Data

O P I S

Zniszczenia %

Odbudowa %

VIII. 1939 r.

XI. 1939 r.

XII. 1945 r.

9. Autorzy i data budowy i przebudowy

Parafia erygowana w 1847. Obecnie
kościół zburzony w 1831.
ponownie w 1888.

10. Udostępnienie

wzajemne

25. Rejestr zabytku Nr

rok..... miejsce przechowywania

26. Nazwa księgi hipotecznej

27. Nr hipoteczny

28. Akta

w Kancelarii Parafialnej

29. Fotografie

P.J.S.

30. Inwentaryzacja pomiarowa

Z

X

W

V

U

T

S

R

P

O

N

M

L

K

I

H

G

F

D

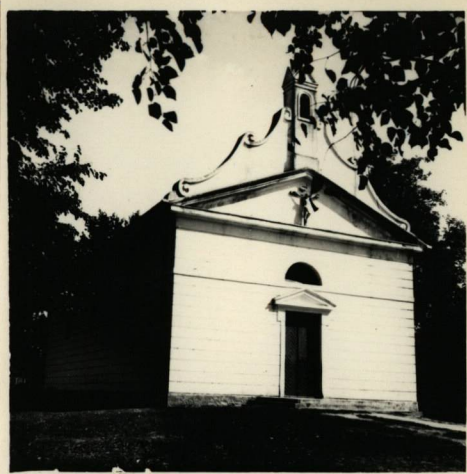
C

B

A

Nr

31. Szkic sytuacyjny, plan schematyczny



32. Przebieg prac konserwatorskich

| Rok | Wyszczególnienie prac | Koszt tys. zł |
|-----|-----------------------|------------------|
| | | |
| | | |
| | | |
| | | |
| | | |
| | | |
| | | |
| | | |
| | | |
| | | |

33. Koszty
w tys. zł

Przewidywane

Rzeczywiste

34. Inspekcje

35. Uwagi różne

36. Wypełnił dnia

27.11.57

Kacmarczyk

37. Sprawdził dnia

Opis. Orientacyjny. Zbudowany na planie
prostokąta. Trójnawowy.

Literatura:

Stosunki geograficzne Kościoła polskiego.