

Nr

II

A

B

C

D

E

F

G

H

I

J

K

L

M

N

O

P

R

S

T

U

V

W

X

Y

Z

1. Obiekt zabytkowy

RATUSZ

2. Miejscowość

Własto
BŁONIE

3. Wiek

XIX

4. Styl

klasycyzm

5. Kubatura m³

2160

6. Powierzchnia w m²

270

a) zabytkowa:

b) użytkowa:

20. Przynależność administracyjna

a) województwo

Województwo

b) powiat

Poznański

c) gmina

Błonie

7. Materiał budowlany

Przed zniszczeniem

Po odbudowie

a) ściany

cegła

b) sklepienia

cegła

c) stropy

drewno

d) wiązania dachu

drewno

e) krycie dachu

dachówka

11. Ilość budynków

1

14. Grunty należące do zabytku:

ha

12. Ilość kondygnacji

2

a) ogrody stylowe

13. Użytkowanie wnętrza według ilości:

b) sady i grunty uprawne

a) izb mieszkalnych

11

c) lasy

b) innych pomieszczeń

d) wody

c) piwnic

3

e) inne

21. Stacja

Nazwa stacji

Odległość od stacji w km

a) kolejowa

Błonie

b) autobusowa

Błonie

22. Właściciel i jego adres

P. M. R. N Błonie

8. Wyposażenie architektoniczne

15. Przeznaczenie pierwotne budynku

administracyjne

16. Użytkowanie w latach ubiegłych

— II —

17. Użytkowanie obecne

— II —

18. Nadaje się do użycia na

— I —

23. Użytkownik i jego adres

Miejska Rada Narodowa w Błoni

24. Inwestor i jego adres

g. n

9. Autorzy i data budowy i przebudowy

zmierzający 1842-43, proj.
 opalony 1914, odbudowany
 1923 H. Marconi
 Domenico Merlimi (??)

19. Data, rodzaj i stopień zniszczeń i odbudowy

Data	O P I S	Zniszczenia %	Odbudowa %
VIII.1939 r.	zmierzający		
XI.1939 r.	— II —		
XII.1945 r.	— II —		
1964-8	remont kapitalny, przebudowa wnętrza		100

25. Rejestr zabytku Nr

492

rok 1962 miejscę przechowywania

26. Nazwa księgi hipotecznej

27. Nr hipoteczny

28. Akta

29. Fotografie

30. Inwentaryzacja pomiarowa

10. Udostępnienie

dobre

31. Szkic sytuacyjny, plan schematyczny, uwagi opisowe, fotografia



1959



1959

33. Koszty
w tys. zł

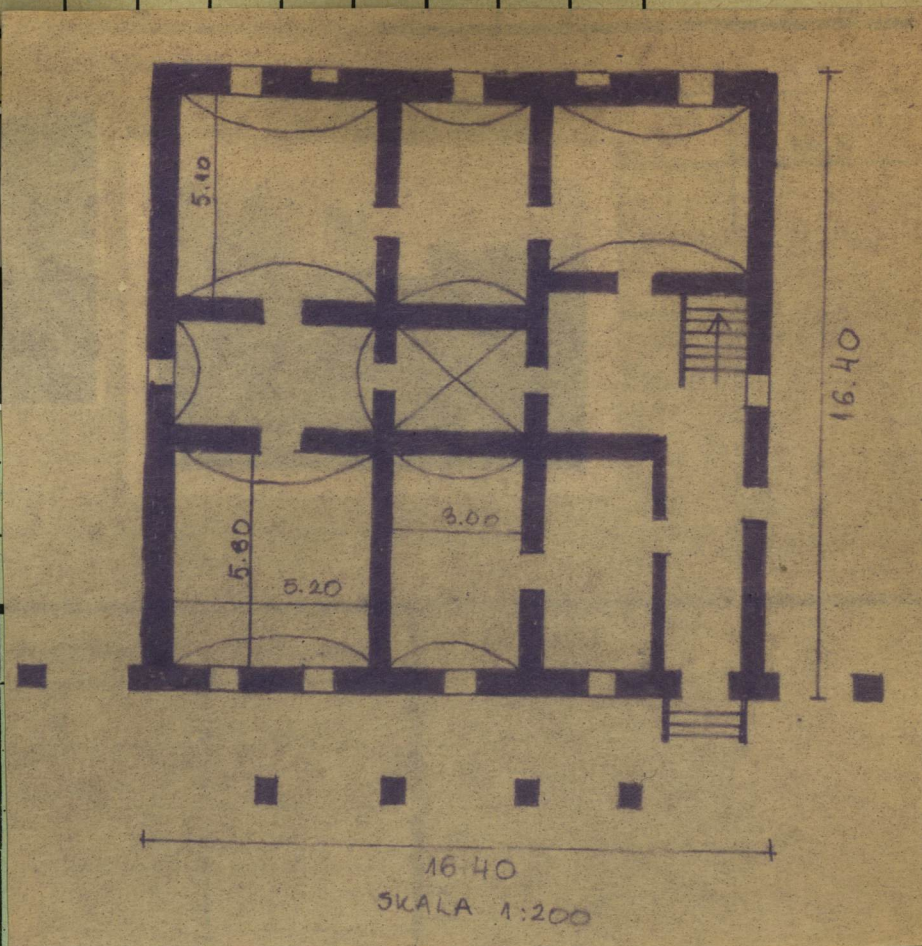
35. Uwagi różne

36. Wypełnił dnia

11.68 Serepkauskas

37. Sprawdził dnia

32. Przebieg pr



stan 1964



Użytkownicy w zach. części rynku, wzniesiony. Murowany, tynkowany, miedziowy, podpiwniczony. Na, muru kwadratu, od frontu balkon oparty na 4 kolumnach, miedziowy, wejście w czoł. Pomieszczenie parteru a wyjątkiem miedzi sklepione kolebkowo, miedzi pod miedzi, korytarz, Dach ostrosłupowy z wystawkami, miedzi czerwonobiała z tarasem.

Z Y X W V U T S R P O N M L K J

31. Szkic sytuacyjny, plan schematyczny, uwagi opisowe, fotografia



1959



dom 1964



Użytkowany w zach. części rynku, wolnostojący.
murem, tynkowany, miedziany, podpiwniczony. Na
murze kwadratu, od frontu balkon oparty na 4
kolumnach, miedziany, wejście w cieniu pod. Pomieszczenia
całkowicie z wyjątkiem części sklepiennej
kolebkowo, miedzi pod miedzianym, dach
ostrosłupowy z wystawkami, miedzi czworoboczna
z tarasem.

32. Przebieg pr



1959

Wyszczególnienie prac

K o s z t
tys. zł



33. Koszty
w tys. zł

Przewidywane

Rzeczywiste

34. Inspekcje

35. Uwagi różne

36. Wypełnił dnia

VII.68 Sierpkowski

37. Sprawdził dnia