

Nr

II

A

B

C

D

E

F

G

H

I

J

K

L

M

N

O

P

R

S

T

U

V

W

X

Y

Z

1. Obiekt zabytkowy

KOŚCIÓŁ PAR. p.w. Św. Trójcy

2. Miejscowość

gm. BELSK DUŻY
BELSK

3. Wiek

XVIII

4. Styl

klasycyzm

5. Kubatura m³

4487,5

6. Powierzchnia w m²

525

a) zabytkowa:

b) użytkowa:

7. Materiał

budowlany

Przed zniszczeniem

Po odbudowie

11. Ilość budynków

1

14. Grunty należące do zabytku:

ha

a) ściany

ceglana

b) sklepienia

-

c) stropy

drewno

d) więzania dachu

drewno

e) krycie dachu

bitumizacja

12. Ilość kondygnacji

1

13. Użytkowanie wnętrza według ilości:

a) izb mieszkalnych

-

b) innych pomieszczeń

-

c) piwnic

-

a) ogrody stylowe

-

b) sady i grunty uprawne

-

c) lasy

-

d) wody

-

e) inne

-

8. Wyposażenie architektoniczne

-

15. Przeznaczenie pierwotne budynku

sakralne

16. Użytkowanie w latach ubiegłych

"

17. Użytkowanie obecne

"

18. Nadaje się do użycia na

"

9. Autorzy i data budowy i przebudowy

19. Data, rodzaj i stopień zniszczeń i odbudowy

Data

O P I S

Zniszczenia
%Odbudowa
%

VIII.1939 r.

XI.1939 r.

XII.1945 r.

1959

1967

mieszkalny

stan zachowania dobry

"

"

"

20. Przynależność administracyjna

a) województwo

WARSZAWSKIE

b) powiat

GROJEC

c) gmina

Belka

21. Stacja

Nazwa stacji

Odległość
od stacji
w km

a) kolejowa

Mata Mies'

2,00

b) autobusowa

Belsk

w/m

22. Właściciel i jego adres

par. rym. kat. w Belsku

23. Użytkownik i jego adres

"

24. Inwestor i jego adres

"

25. Rejestr zabytku Nr

25/A/80

25-04-1980

rok.....miejsce przechowywania

26. Nazwa księgi hipotecznej

27. Nr hipoteczny

28. Akta

29. Fotografie

30. Inwentaryzacja pomiarowa

Wykonanie projektu i budowa
wzmiernie 1776-9 fundacji
oj. Jana Pawła Kłoczyńskiego
w. Kłoczyńskiego. Pomieścił
1935 wg projektu arch. J. Witkiewicza

10. Udostępnienie

dostępny

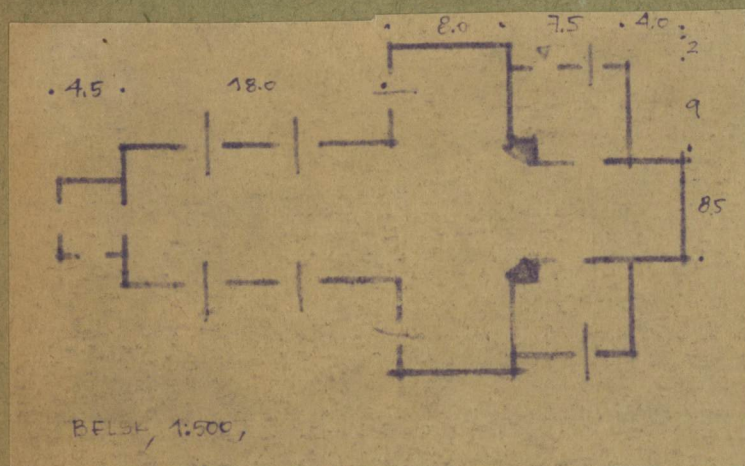
31. Szkic sytuacyjny, plan schematyczny, uwagi opisowe, fotografia



1.



2.



32. Przebieg prac konserwatorskich



3.

nie prac	Koszt tys. zł

33. Koszty
w tys. zł

Przewidywane

Rzeczywiste

34. Inspekcje

35. Uwagi różne

Fot. W. Galieli 1967

36. Wypełnił dnia

X. 58 Dzienusko

37. Sprawdził dnia

X. 1967 Hyspietyndia