

Nr

A B C D E F G H I J K L M N O P R S T U V W X Y Z

1. Obiekt zabytkowy

PALACYK

2. Miejscowość

BOŻA WOLA

gm. BARANÓW

3. Wiek

3 ćw. XIX

4. Styl

neoklasycystyczny

5. Kubatura m³

1000

6. Powierzchnia w m²

a) zabytkowa: 203 b) użytkowa: 203

7. Materiał budowlany

Przed zniszczeniem

Po odbudowie

11. Ilość budynków

1

14. Grunty należące do zabytku:

ha

a) ściany

cegła

b) sklepienia

c) stropy

drewno

d) wiązania dachu

drewno

e) krycie dachu

ropa

12. Ilość kondygnacji

1 i 2

13. Użytkowanie wnętrza według ilości:

a) izb mieszkalnych

b) innych pomieszczeń

c) piwnic

a) ogrody stylowe

3

b) sady i grunty uprawne

c) lasy

d) wody

e) inne

20. Przynależność administracyjna

a) województwo

b) powiat

c) gmina

21. Stacja

Nazwa stacji

Odległość od stacji w km

a) kolejowa

Boża Wola

b) autobusowa

22. Właściciel i jego adres

gminna Rada Narodowa w Baranowie

23. Użytkownik i jego adres

gminna Szkoła Podstawowa w Bożej Woli

24. Inwestor i jego adres

gminna Rada Narodowa w Baranowie

8. Wyposażenie architektoniczne

posadki, klatka schodowa, kominek w holu

15. Przeznaczenie pierwotne budynku

mieszkalne

16. Użytkowanie w latach ubiegłych

mieszkalne

17. Użytkowanie obecne

mieszkalne

18. Nadaje się do użycia na

mieszkalne

9. Autorzy i data budowy i przebudowy

zaprojektowany w 1869, następnie przebudowany

19. Data, rodzaj i stopień zniszczeń i odbudowy

Data

O P I S

Zniszczenia %

Odbudowa %

VIII.1939 r.

skan dobry

XI.1939 r.

— " —

XII.1945 r.

— " —

zdemantowany

1982

stan b. uży, zamalowane ściany od str. ogrodu

10. Udostępnienie

stałe

25. Rejestr zabytku Nr

1039

rok 1973

miejsce przechowywania

26. Nazwa księgi hipotecznej

27. Nr hipoteczny

28. Akta

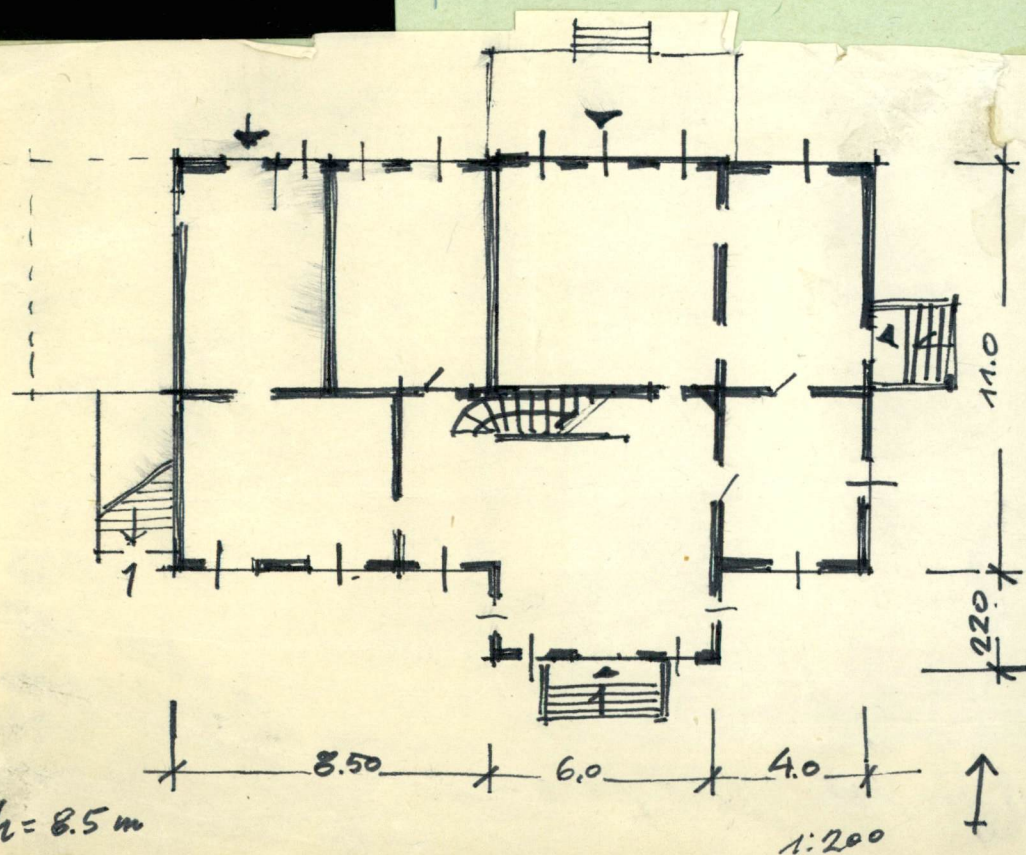
29. Fotografie

neg. i. gelatynowe

30. Inwentaryzacja pomiarowa



Parter na planie prostokąta, parterowy z wyjątkiem symetryczny, ceglany, od pd., przyb. Wewnątrz ułożenie drewniane, stropy, posadzki, w holu kamień. W symetrii od pd. - herb, od pn. data 1869.



L K J I H G F E D C B A Nr

32. Przebieg prac konserwatorskich

Rok	Wyszczególnienie prac	Koszt tys. zł

33. Koszty w tys. zł

Przewidywane

Rzeczywiste

34. Inspekcje

35. Uwagi różne

36. Wypełnił dnia

VII. 1973 I. Golich

37. Sprawdził dnia