

Nr

A

B

C

D

E

F

G

H

I

J

K

L

M

N

O

P

R

S

T

U

V

W

X

Y

Z

MAZOWIECKIE

1. Obiekt zabytkowy

KOŚCIOŁ P.W. ŚW. KATARZYN

PARAFIALNY

2. Miejscowość

gm. BABOSZEWÓ

DZIEKTA RZEWÓ

3. Wiek

XV - XVIII

4. Styl

gotycki

5. Kubatura m³

1500

6. Powierzchnia w m²

a) zabytkowa: 232 b) użytkowa: 232

20. Przynależność administracyjna

a) województwo: MAZOWIECKIE

b) powiat: PŁOŃSKI

c) gmina: DZIEKTA RZEWÓ BABOSZEWÓ

7. Materiał budowlany

Przed zniszczeniem

Po odbudowie

11. Ilość budynków

1

14. Grunty należące do zabytku:

ha

a) ściany

cegła

b) sklepienia

drewno

c) stropy

drewno

d) więzania dachu

drewno

e) krycie dachu

dachówka

12. Ilość kondygnacji

1

a) ogrody stylowe

13. Użytkowanie wnętrza według ilości:

a) izb mieszkalnych

1

c) lasy

b) innych pomieszczeń

4

d) wody

c) piwnic

1

e) inne

21. Stacja

Nazwa stacji

Odległość od stacji w km

a) kolejowa

PŁOŃSK

16 km

b) autobusowa

DZIEKTA RZEWÓ

22. Właściciel i jego adres

PARAFIA KOŚCIELNA W DZIEKTA RZEWÓ

23. Użytkownik i jego adres

24. Inwestor i jego adres

8. Wyposażenie architektoniczne

DWA OLTARZE BOŻE PÓŹNO RENESANSOWE - GŁÓWNY I BOŻE PÓŹNOROKONE

15. Przeznaczenie pierwotne budynku

KOŚCIOŁ

16. Użytkowanie w latach ubiegłych

71

17. Użytkowanie obecne

71

18. Nadaje się do użycia na

71

9. Autorzy i data budowy i przebudowy

ZBUDOWANY PRZYPUSZCZALNIE W XV W. RESTAUROWANY W KONCU XVII LUB NA POŁ. XVIII W. ORAZ W 1884 i 1907

19. Data, rodzaj i stopień zniszczeń i odbudowy

Data

O P I S

Zniszczenia %

Odbudowa %

VIII.1939 r.

NIE ZNISZCZONY

XI.1939 r.

71

XII.1945 r.

71

X. 59

STAN OBECNY

109%

VIII-1966

stan dobry

25. Rejestr zabytku Nr

122/76 408/62

3. 05. 1962

rok miejsce przechowywania

26. Nazwa księgi hipotecznej

27. Nr hipoteczny

28. Akta

29. Fotografie

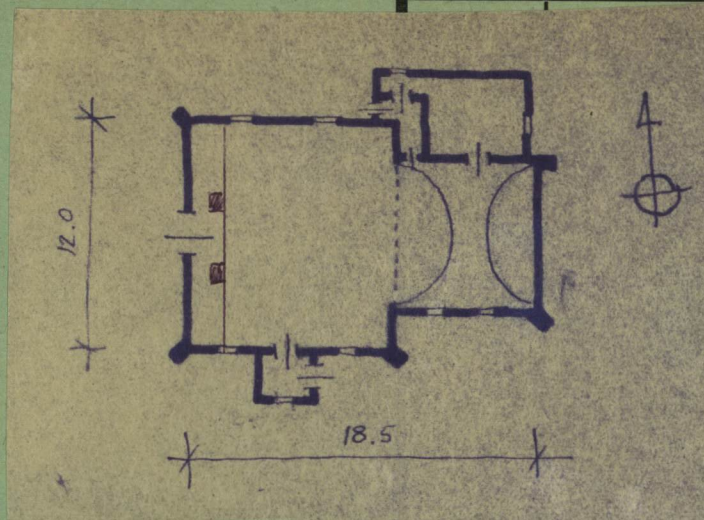
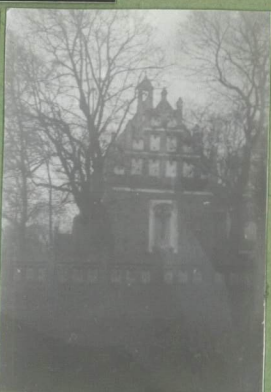
30. Inwentaryzacja pomiarowa

10. Udostępnienie

dostępny

Z Y X W V U T S R P O N M L K J I H G F E D C B A Nr

31. Szkic sytuacyjny, plan schematyczny, uwagi opisowe, fotografia



32. Przebieg prac konserwacyjnych



ac

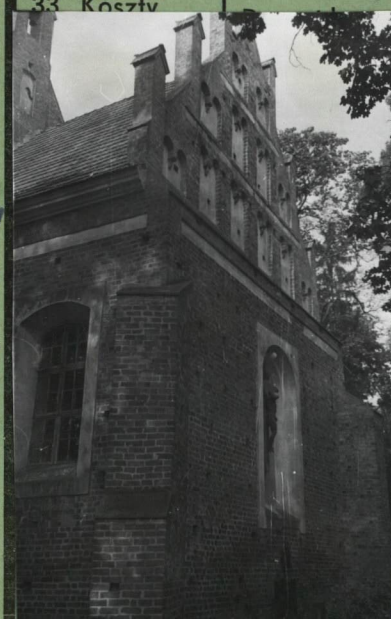
Koszt
tys. zł

1866r

33. Koszt

34. Inspekcje

OPIS: ORIENTOWANY. MUROWANY NIETYNKOWANY.
PREZBITERIUM ZAMKNIĘTE ŚCIANĄ PROSTĄ,
JEDNOSTANOWY, OPIĘTY SKARPAMI. OD PR.
ZAKRYCIA OD POD. KRUCHTA. W PREZBITE-
RIUM POZOSTAŁE SKLEPIENIE KOŁEBAKOWE
W NAWIE PŁASKI STROP. CHÓR MUZYCZNY NA
CZTERECH FILARACH. DACHY DWUSPAWOWE



1866r.

nił dnia

Andrzej Fabierkiewicz

31.10.1969

37. Sprawdził dnia

VIII-1966

mgr. Wacław K. Kochanowski