

1. Obiekt zabytkowy *Portiernia domosk dozoraj?*
8/18

2. Miejscowość *Warszawa*
Wilanów ul. Wierzbica

3. Wiek *XX*
4. Styl *Klasycyzm*

5. Kubatura m³ *175*

6. Powierzchnia w m²
a) zabytkowa: — b) użytkowa: *27*

20. Przynależność administracyjna
a) województwo *M. St. Warszawa*
b) powiat —
c) gmina —

7. Materiał budowlany
Przed zniszczeniem Po odbudowie

11. Ilość budynków *1*

14. Grunty należące do zabytku: ha

a) ściany *cegła* —

12. Ilość kondygnacji *1*

a) ogrody stylowe —

b) sklepienia — —

13. Użytkowanie wnętrza według ilości:

b) sady i grunty uprawne —

c) stropy *drewn.* —

a) izb mieszkalnych *1*

c) lasy —

d) więzania dachu —

b) innych pomieszczeń *2*

d) wody —

e) krycie dachu *blacha* —

c) piwnic —

e) inne —

21. Stacja Nazwa stacji Odległość od stacji w km
a) kolejowa —
b) autobusowa —

22. Właściciel i jego adres
Min. Kultury i Sztuki
Krakowskie Przedmieście 15/17

8. Wyposażenie architektoniczne
Łynk, boniowania, elewacji
ptd. ślepe okno z nadokien-
nym gzymszem, wyżej okno
o wykopu okrągłym.

15. Przeznaczenie pierwotne budynku *mieszkalne*

23. Użytkownik i jego adres *Muzeum*
Narodowe - Oddział Wilanów
- mieszkanie prywatne.

16. Użytkowanie w latach ubiegłych *mieszkalne*

17. Użytkowanie obecne *mieszkanie*

24. Inwestor i jego adres *Zarząd Inwestycji*
Objektów Zabytkowych
Pl. Krasińskich 5.

18. Nadaje się do użycia na *mieszkalne*

9. Autorzy i data budowy i przebudowy
Franciszek Maria Lanci 1848-50

19. Data, rodzaj i stopień zniszczeń i odbudowy

Data	O P I S	Zniszczenia %	Odbudowa %
VIII.1939 r.			
XI.1939 r.			
XII.1945 r.			
X-1959	<i>stan zaniedbania</i>	<i>30</i>	

25. Rejestr zabytku Nr *639/2-1 3. 1993*
rok *1953* *Kow. miejski*
miejsce przechowywania

26. Nazwa księgi hipotecznej — 27. Nr hipoteczny —

28. Akta —

29. Fotografie —

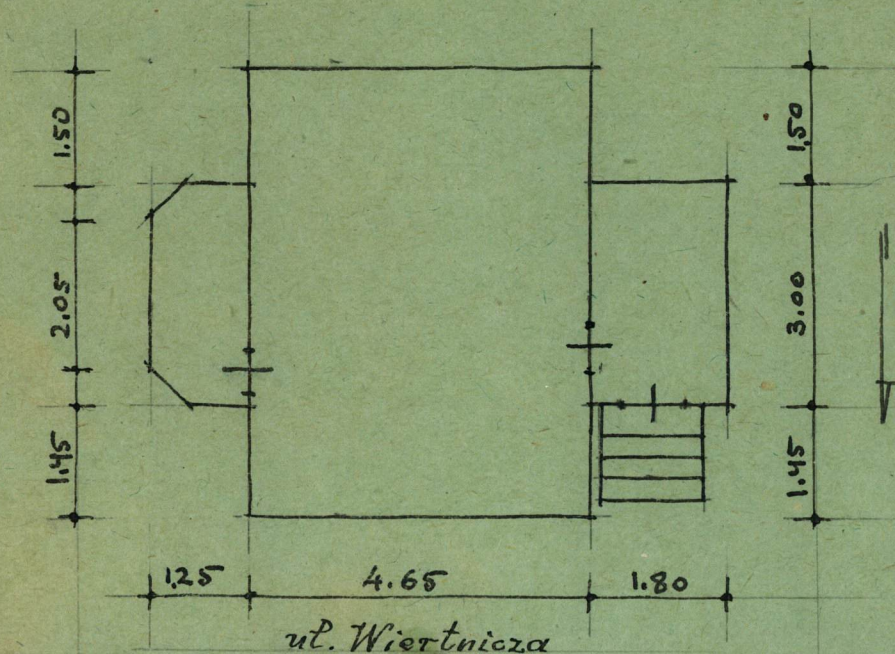
30. Inwentaryzacja pomiarowa

10. Udostępnienie *state*

Z Y X W V U T S R P O N M L K J I H G F E D C B A Nr

31. Szkic sytuacyjny, plan schematyczny, uwagi opisowe, fotografia

1:100



32. Przebieg prac konserwatorskich

Rok	Wyszczególnienie prac	Koszt tys. zł

33. Koszty
w tys. zł

Przewidywane

Rzeczywiste

34. Inspekcje

35. Uwagi różne

36. Wypełnił dnia X 1959

Z. Krasinski

37. Sprawdził dnia 1. GRUD 1959

KRASINSKI STEFAN
INŻYNIER ARCHITEKT

Budynek należący do zespołu pałacowego położony przy głównej alei prowadzącej do pałacu.

