

w miejscowości Mikorzyn.
OŚRODEK DOKUMENTACJI
ZABYTEKÓW W WARSZAWIE
KARTA EWIDENCYJNA
ZABYTEKÓW
ARCHITEKTURY I
URBANISTYKI

A

Nr

B

C

D

E

F

G

H

I

J

K

L

M

N

O

P

R

S

T

U

V

W

X

Y

Z

1.Obiekt

BRAMA NEOGOTYCKA

3.Miejscowość

WARSZAWA

2.Czas powstania

1846

4.Adres

Wilanów

nr ewid. działki 32 obręb 1-06-16

KW

5.Przynależność administracyjna

województwo mazowieckie

pow. Warszawa

dzielnica Wilanów

6.Poprzednie nazwy miejscowości

7. Przynależność administracyjna przed 1.IV.1975

województwo Stołeczne warszawskie

powiat Warszawa

8.Właściciel i jego adres

Muzeum Pałac w Wilanowie

ul. ST. Kostki Potockiego 10/16

Warszawa

9 Użytkownik i jego adres

j.w.

10. Rejestr zabytków

640/6 – decyzja z dnia 1.04.1973

1491

Wilanów

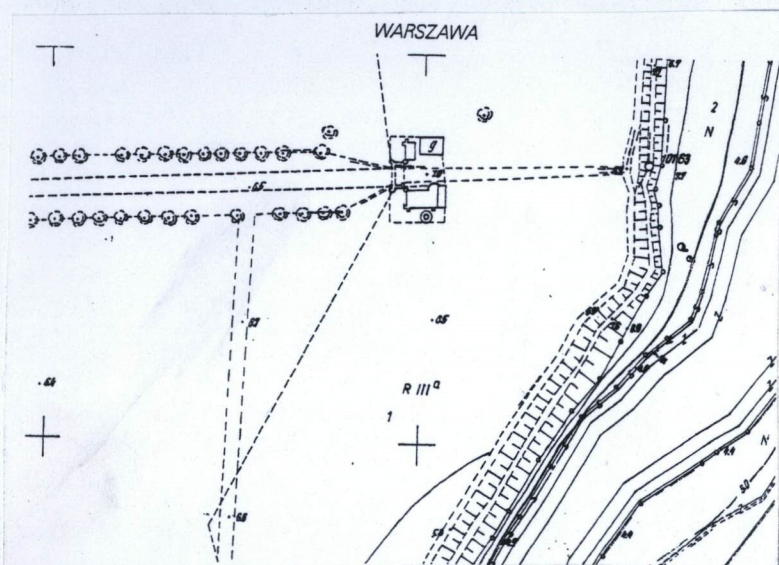


Widok od połud.



Plan orientacyjny 1 : 20 000

Plan sytuacyjny 1: 2000



12. Autorzy, historia obiektu, określenie stylu

Brama Neogotycka została zbudowana w 1846 r. z inicjatywy Augusta Potockiego, właściciela dóbr wilanowskich od 1840 r. Autorem projektu był Henryk Marconi, zaś bogata dekoracja ceramiczna pokrywająca jej elewacje została wykonana przez brata architekta, Ferrante Marconiego.

Brama Neogotycka zamykała kompozycyjnie zespół pałacowo-parkowy w Wilanowie od strony wsch., a jednocześnie do 1939 r. pełniła funkcję mieszkania dla stróża.

Morysin, jako część dóbr wilanowskich, należał do Potockich do 1892 r., tzn. do bezpotomnej śmierci Aleksandry Potockiej. Wówczas otrzymał je na mocy testamentu hrabia Ksawery Branicki. Własnością Branickich dobra pozostały do 1946 r., gdy na podstawie dekretu PKWN, z dnia 26.10.1945 r., o własności i użytkowaniu gruntów na obszarze m.st. Warszawy, zostały przejęte na rzecz Skarbu Państwa i oddane w zarząd Muzeum Narodowemu w Warszawie.

W latach 70. XX wieku Brama Neogotycka przypadła Rolniczemu Zakładowi Doświadczalnemu Szkoły Głównej Gospodarstwa Wiejskiego. Ustalony wówczas stan własnościowy nie uległ zmianie do chwili obecnej.

Brama zbudowana została w stylu neogotyckim.

13. Opis (sytuacja, materiał i konstrukcja, rzut, bryła, elewacja, wnętrza, wyposażenie, instalacje)

Sytuacja:

Brama Neogotycka usytuowana jest na prawym brzegu Jeziora Wilanowskiego. Prowadzi do niej droga wytyczona na przedłużeniu głównej osi widokowej od elewacji ogrodowej pałacu wilanowskiego w kierunku wsch. Droga ta została obsadzona drzewami, głównie wierzbami. Brama elewacją frontową zwrócona w stronę zach. Teren po półn. stronie obiektu ogrodzony metalową siatką. Po od półn. i połud. znajdują się grunty orne należące do Zakładu Doświadczalnego SGGW, a od wsch., w pobliżu zabytku, przepływa rzeczka Wilanówka, do której prowadzi alejka. Teren wokół Bramy mocno zaniedbany. Obecnie oś widokowa od strony pałacu jest nieczytelna. Zabytek jest natomiast dobrze eksponowany od strony ul. Vogla (dawna droga do wsi Zawady) oraz od strony parku morysińskiego (od półn.).

Konstrukcja i materiał:

Fundamenty: pod pomieszczeniem półn. - z cegły ceramicznej

Ściany zewnętrzne: murowane z cegły ceramicznej pełnej na zaprawie wapiennej. Naroża ściany połud. domu stróża, naroże półn.-zach. pomieszczenia północnego oraz wieża od strony połud. wzmocnione przyporami z cegły ceramicznej.

Sklepienia: zachowane tylko nad międzybramiem - ceglane z kłinców; stropy - niezachowane.

Konstrukcja więźby dachowej i dachy: niezachowane.

Schody: niezachowanie; pierwotnie kręte w wieży.

Stolarka drzwiowa i okienna: niezachowana.

Podłogi, posadzki: niezachowane.

RZUT

Obiekt składa się z bramy właściwej założonej na rzucie prostokąta, do której od strony półn. i połud. przylegają dwa obiekty: od strony połud. - na rzucie prostokąta stojącego, do którego naroża półn.-wsch. dostawiono wieżę na rzucie koła; od strony półn. - na rzucie prostokąta leżącego. Te dwa budynki połączone są z bramą ośmiokątnymi wieżyczkami. Takie same wieżyczki flankują bramę od strony frontowej.

BRYŁA

Brama oraz pomieszczenia półn. i połud. - 1-kondygnacyjne; wieża - 3-kondygnacyjna. Z materiałów ikonograficznych wiadomo, że pomieszczenie półn. było nakryte dachem płaskim, zaś połud. (mieszkanie stróża) - wklęsłym. Pomieszczenie półn. podpiwniczone.

ELEWACJE

Brama

Elewacje zach. (frontowa) i wsch. (tylna) o identycznym, bogatym wystroju architektonicznym. Otwór bramny usytuowany centralnie, zamknięty łukiem zbliżonym do łuku Tudora, z obydwu stron (od półn. i połud.) flankowany oktogonálnymi wieżyczkami. Otwór ujęty w profilowaną, zamkniętą prosto opaskę wykonaną w tynku. W narożach opaski kwadratowa płyta pokryta reliefem wypukłym o motywach roślinnych. Ponad opaską pas fryzu dekorowanego ślepymi maswerkami, nad którym krenelaż wieńczący bramę. W krenelażu, na osi bramy, w płycinie otynkowanej wewnątrz - herb Potockich Pilawa (elewacja zach.) i herb Lubomirskich - Szreniawa (elewacja wsch.). Narożne wieżyczki tynkowane w górnej partii. Na każdym boku oktagonu, na linii fryzu, kartusze z herbami, m.in. Pilawa i Szreniawa, a nad nimi blendy zamknięte ostrołukowo, wypełnione ślepymi maswerkami. Wieżyczki również zwieńczone krenelażem.

14. Kubatura ok. 264 m ³	15. Powierzchnia użytkowa ok. 92 m ²	16. Przeznaczenie pierwotne reprezentacyjno- mieszkalne	17. Użytkowanie obecne ruina
18. Prace budowlane i konserwatorskie, ich przebieg i dokumentacja (po 1945 r.)		19. Stan zachowania (fundamenty, ściany zewnętrzne, ściany wewnętrzne, sklepienia, stropy, konstrukcje dachowe, pokrycie dachu, wyposażenie i instalacje) Ściany wszystkich części – stan zły; braki cegieł i zaprawy; część cegieł Stropy- brak Wieżba dachowa - niezachowana Dachy – brak Stolarka okienna i drzwiowa – niezachowania Posadzki i podłogi – niezachowanie Wyposażenie i instalacje – brak	
		20. Najpilniejsze postulaty konserwatorskie Opracowanie programu użytkowego dla obiektu	

21. Akta archiwalne i źródła ikonograficzne (rodzaj, numer i miejsce przechowania)

24. Uwagi różne

25. Opracowanie karty ewidencyjnej

tekst: Iwona Sygowska XI 2005 r.
imię nazwisko, data, podpis

plany, rysunki: Iwona Sygowska X 2005

zdjęcia fotogr.: Iwona Sygowska X 2005 r.
imię, nazwisko, data, podpis

miejsce przechowywania negatywów

KARTA PO WYPEŁNIENIU PODLEGA OCHRONIE NA PODSTAWIE
PRZEPISÓW PRAWA AUTORSKIEGO

22. Bibliografia

26. Adnotacje o inspekcjach, informacje o zmianach (daty, imiona i nazwiska wypełniaj

23. Źródła ikonograficzne i fotograficzne (rodzaj i miejsce przechowywania, sygnatury)

1. Brama w Morysinie 1915 r. – Muzeum Pałac w Wilanowie
2. Brama w Morysinie 1939 r. – Muzeum Pałac w Wilanowie
3. Brama w Morysinie 1947 r. – Muzeum Pałac w Wilanowie

27. Załączniki

Wkładki szt.

1.Miejscowość WARSZAWA 2.Dzielnica Wilanów 3.Powiat warszawski 4.Województwo mazowieckie	5.Obiekt (nazwa jak w karcie) BRAMA NEOGOTYCKA – ZESPÓŁ PAŁACOWO-PARKOWY W WILANOWIE	6.Zawartość wkładki (nazwa materiału uzupełniającego) Ciąg dalszy punktu 13
---	---	--

Elewacje półn. i połud. analogicznie opracowane: nietynkowane, 1-osiowe: w półn. – okno rozglifione, w połud. – rozglifiony otwór drzwiowy; nad oknem i drzwiami klince ceglane.

Pomieszczenie północne.

Elewacja wsch. (frontowa) – 1-osiowa. Obecnie niemal na jej całej szerokości i wysokości półkoliście zamknięta arkada. Z materiałów ikonograficznych wiadomo, że w arkadę były wpisane trzy mniejsze arkady zamknięte ostrołukowo, rozpięte między czterema kolumnami, z których dwie środkowe na rzutach sześciokątów zostały nieco wysunięte z lica ściany. Kolumny i arkady były tynkowane, fazowane. Partię arkad od górnej części tego pomieszczenia oddzielał gzyms kordonowy. Jej zwieńczenie stanowiły dwie narożne smukłe wieżyczki nakryte daszkami dwuspadowymi, pomiędzy którymi rozpięty był krenelaż, obiegający również pozostałe elewacje. Ścianki wsch. wieżyczek były otynkowane i dekorowane blendami zamkniętymi ostrołukowo ze ślepymi maswerkami. Zachowana wieżyczka półn. Pozostałe elewacje 1-osiowe (okna, jak w elewacjach bocznych bramy).

Pomieszczenie południowe.

Elewacja frontowa (półn.) – 2-osiowa - otwór drzwiowy i okienny. Otwory zamknięte prosto profilowaną opaską, ponad którą zwieńczenie z klinców. Elewacja była zwieńczona gzymsem kordonowym nieznacznie wysuniętym z lica muru, nad którym krenelaż zachowany fragmentarycznie. W narożu tej elewacji i elewacji wsch. - wieża zwieńczona krenelażem (niezachowany), do której wejście umieszczone było od strony wsch. Kondygnacje wieży oddzielone niewielkim gzymsem kordonowym. Na drugiej kondygnacji od strony zach. okno jednokształtne, rozglifione, dekorowane analogicznie do pozostałych. Ponad gzymsem kordonowym na drugiej kondygnacji – niewielki wykusz oparty na schodkowej ceglanej podstawie. Zachowana tylko podstawa. W elewacji wieży od strony wsch. na pierwszej i drugiej kondygnacji okna analogiczne do wcześniej opisanych. Z materiałów ikonograficznych wynika, że okno w parterze przed 1947 r. zamieniono na otwór drzwiowy. Połud. ściana wieży wzmocniona przyporą. Elewacja połud. – 2 –osiowa: okna. Niezachowania dekoracja. Elewacje wsch. i zach. ślepe.

WNĘTRZA

Brak wyposażenia. W pomieszczeniu połud. na ścianie wsch. widoczne ślady po kominku, a na ścianie połud. – ślady po przebiegu połaci dachowych. W pomieszczeniu półn. zachowany podest wypełniający jego wnętrze, pod nim piwnica. Zachowany także żelazny zawias w bramie.

INSTALACJE, IZOLACJE

Brak.

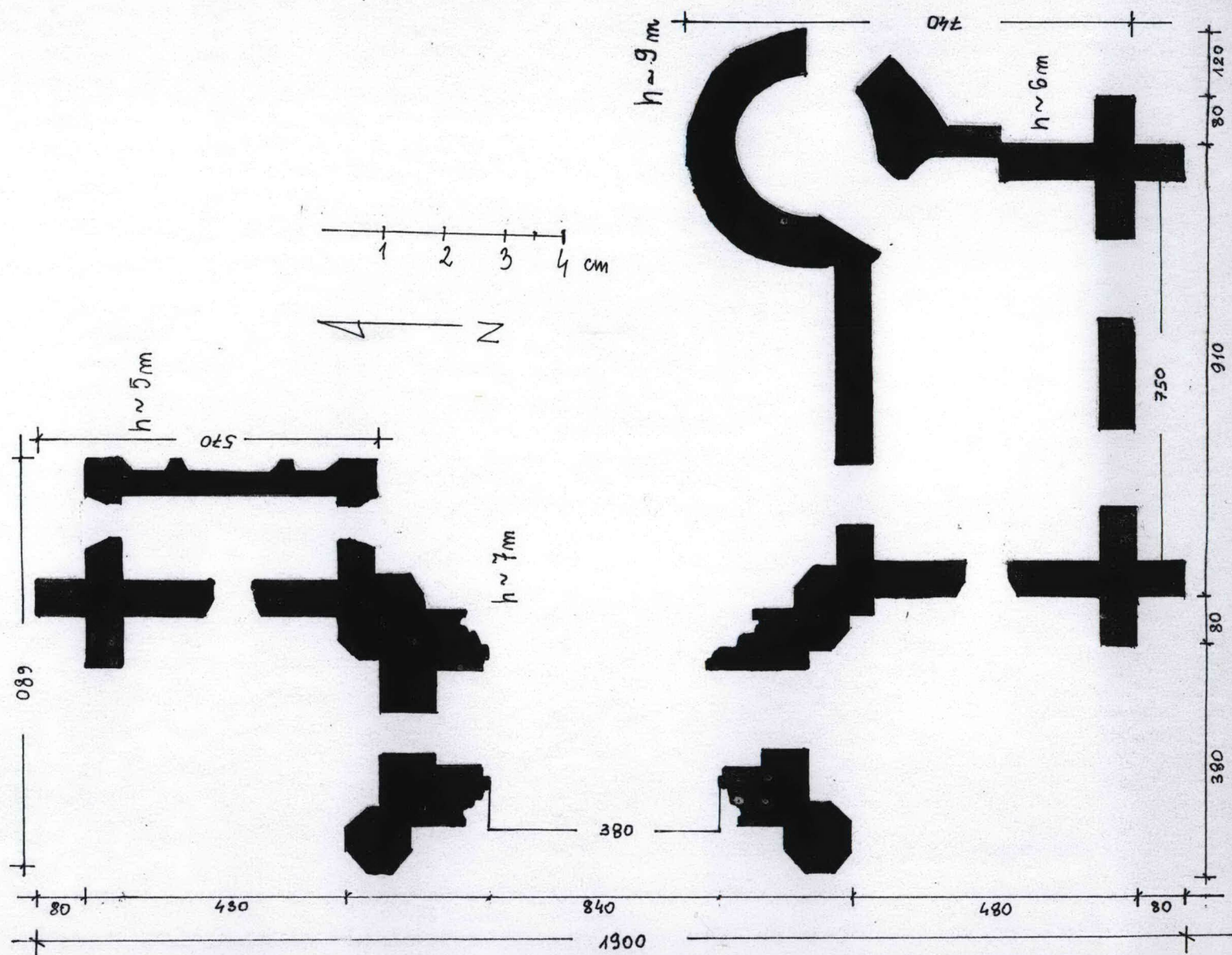
1.Miejscowość WARSZAWA
2.Dzielnica WILANÓW
3.Powiat warszawski
4.Województwo mazowieckie

5.Obiekt

BRAMA NEOGOTYCKA – ZESPÓŁ PAŁACOWO-PARKOWY W WILANOWIE

6.Zawartość wkładki (nazwa materiału uzupełniającego)

rzut przyziemia
skala 1:100



Wkładkę założył : Iwona Sygowska X 2005

1.Miejscowość WARSZAWA
2.Dzielnica WILANÓW
3.Powiat warszawski
4.Województwo mazowieckie

5.Obiekt
BRAMA NEOGOTYCKA – ZESPÓŁ PAŁACOWO-
PARKOWY W WILANOWIE

6.Zawartość wkładki (nazwa materiału uzupełniającego)
fotografie 1



Elewacja frontowa (zach.)



Elewacja tylna (wsch.)



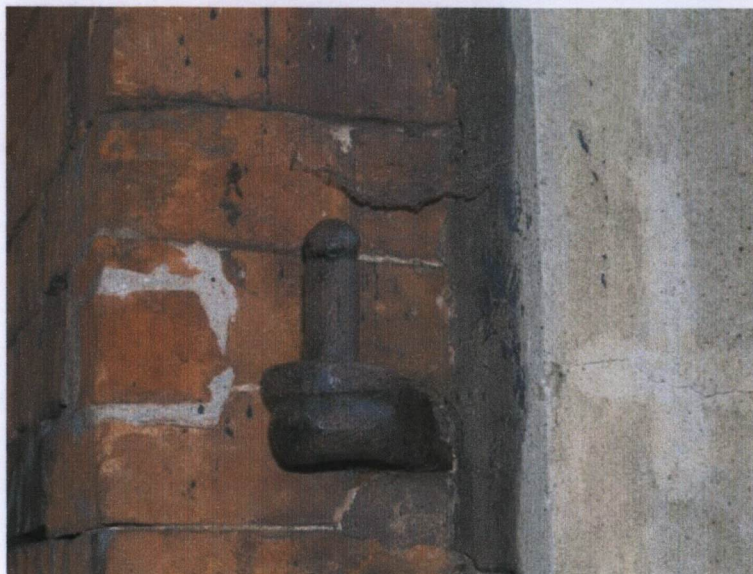
Elewacja frontowa – zwieńczenie

WKŁADKA DO KARTY EWIDENCYJNEJ ZABYTKÓW ARCHITEKTURY I BUDOWNICTWA ZAŁĄCZNIK NR 4

1.Miejscowość WARSZAWA
2.Dzielnica WILANÓW
3.Powiat warszawski
4.Województwo mazowieckie

5.Obiekt
BRAMA NEOGOTYCKA – ZESPÓŁ PAŁACOWO-
PARKOWY W WILANOWIE

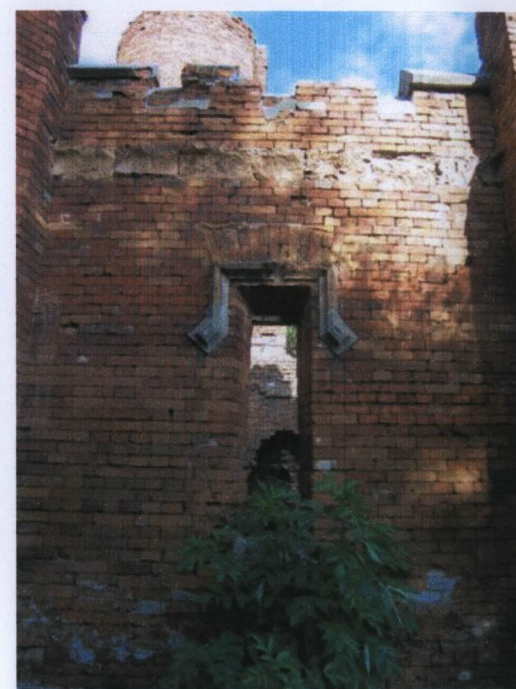
6.Zawartość wkładki (nazwa materiału uzupełniającego)
FOTOGRAFIE 2



Brama – detal



Brama - sklepienie



Brama – elewacja połud.

Wkładkę założył

Iwona Sygowska X 2005

WKŁADKA DO KARTY EWIDENCYJNEJ ZABYTKÓW ARCHITEKTURY I BUDOWNICTWA ZAŁĄCZNIK NR 5

1.Miejscowość WARSZAWA 2.Dzielnica WILANÓW 3.Powiat warszawski 4.Województwo mazowieckie	5.Obiekt BRAMA NEOGOTYCKA – ZESPÓŁ PAŁACOWO-PARKOWY W WILANOWIE	6.Zawartość wkładki (nazwa materiału uzupełniającego) FOTOGRAFIE 3
---	--	---



Pomieszczenie półn. – widokom połud.-wsch.



Pomieszczenie półn. – elewacja połud.



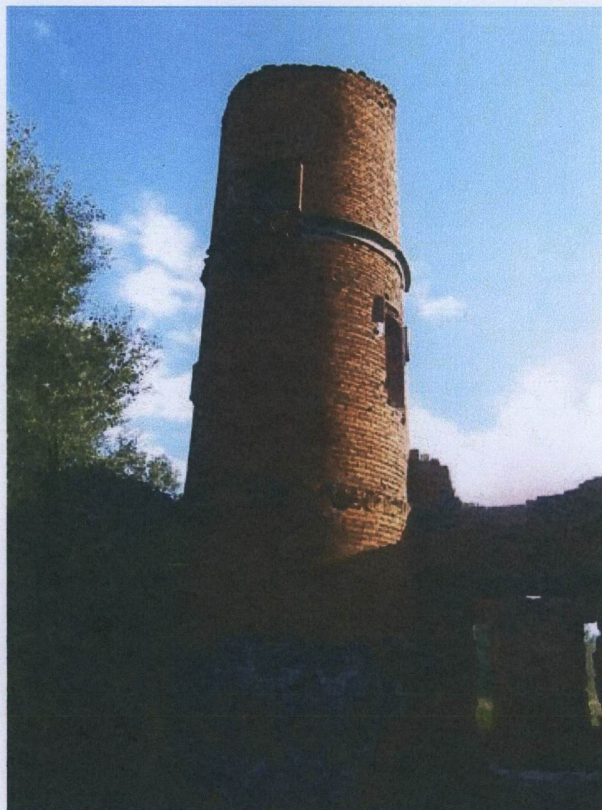
Pomieszczenie połud. – elewacja półn.

Wkładkę założył

Iwona Sygowska X 2005

WKŁADKA DO KARTY EWIDENCYJNEJ ZABYTKÓW ARCHITEKTURY I BUDOWNICTWA ZAŁĄCZNIK NR 6

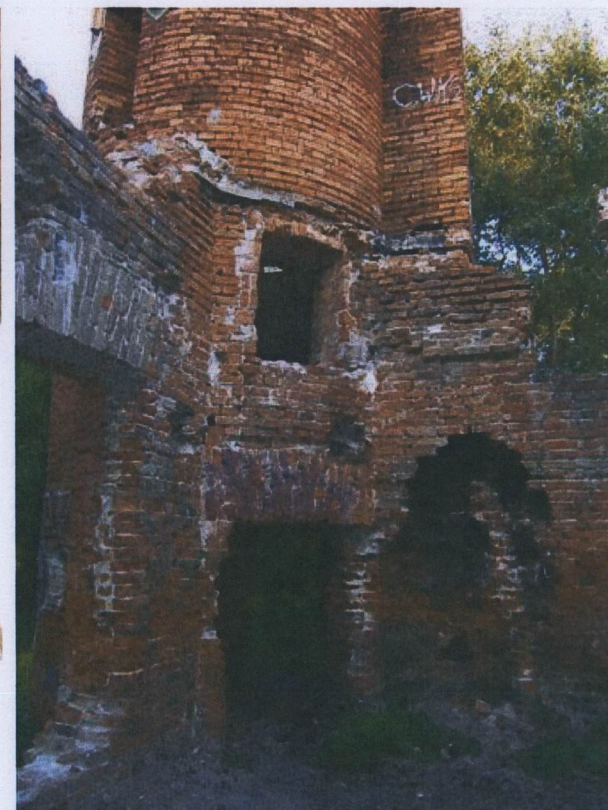
1.Miejscowość WARSZAWA 2.Dzielnica WILANÓW 3.Powiat warszawski 4.Województwo mazowieckie	5.Obiekt BRAMA NEOGOTYCKA – ZESPÓŁ PAŁACOWO-PARKOWY W WILANOWIE	6.Zawartość wkładki (nazwa materiału uzupełniającego) FOTOGRAFIE 4
---	--	---



Pomieszczenie połud. – wieża



Pomieszczenie połud. – wieża - wnętrze



Pomieszczenie połud.- ściana wsch.

Wkładkę założył

Iwona Sygowska X 2005

WKŁADKA DO KARTY EWIDENCYJNEJ ZABYTKÓW ARCHITEKTURY I BUDOWNICTWA ZAŁĄCZNIK NR 7

1.Miejscowość WARSZAWA
2.Dzielnica WILANÓW
3.Powiat warszawski
4.Województwo mazowieckie

5.Obiekt
BRAMA NEOGOTYCKA – ZESPÓŁ PAŁACOWO-
PARKOWY W WILANOWIE

6.Zawartość wkładki (nazwa materiału uzupełniającego)
fotografie 6



Dom stróża- ściana półn.



Dom stróża – ściana połud.



Brama – ubytki cegły w szczycie

Wkładkę założył Iwona Sygowska X 2005

Wkładkę założył

(imię, nazwisko, data)

Miejsce przechowywania negatywów

Wzór ODZ
1999

WKŁADKA DO KARTY EWIDENCYJNEJ ZABYTKÓW ARCHITEKTURY I BUDOWNICTWA ZAŁĄCZNIK NR 8

1.Miejscowość WARSZAWA 2.Dzielnica WILANÓW 3.Powiat warszawski 4.Województwo mazowieckie	5.Obiekt BRAMA NEOGOTYCKA – ZESPÓŁ PAŁACOWO- PARKOWY W WILANOWIE	6.Zawartość wkładki (nazwa materiału uzupełniającego) fotografie
---	--	---



Brama - detal



Brama - detal



Brama - wieżyczka

Wkładkę założył

Iwona Sygowska X 2005

1.Miejscowość WARSZAWA
2.Dzielnica WILANÓW
3.Powiat warszawski
4.Województwo mazowieckie

5.Obiekt
BRAMA NEOGOTYCKA

6.Zawartość wkładki
IKONOGRAFIA



Stan z 1915 r. – widok od wsch.



Stan sprzed 1939 r. – widok od zach.



Stan z 1947 r.- widok od wsch.

Wkładkę założył

Iwona Sygowska X 2005 r.