

Nr

A

B

C

D

E

F

G

H

I

J

K

L

M

N

O

P

R

S

T

U

V

W

X

Y

Z

985

1. Obiekt zabytkowy

Kamienica

(dom parafialny zbora Evangelicko-Reform.)

2. Miejscowość

Varшава

(ul. Leszno 20) Solidarności
ul. Swierczewskiego 76.

3. Wiek

XVIII

4. Styl

Klasycyzm

5. Kubatura m³

3876

6. Powierzchnia w m²

a) zabytkowa:

b) użytkowa:

20. Przynależność administracyjna

a) województwo

M. St. Warszawa

b) powiat

c) gmina

Centrum

7. Materiał budowlany

Przed zniszczeniem

Po odbudowie

11. Ilość budynków

1

14. Grunty należące do zabytku:

ha

21. Stacja

Nazwa stacji

Odległość od stacji w km

a) ściany

cegła

cegła

b) sklepienia

"

"

12. Ilość kondygnacji

2

a) ogrody stylowe

-

a) kolejowa

-

-

c) stropy

drewno

ogniost.

a) izb mieszkalnych

c) lasy

-

b) autobusowa

-

-

d) więzania dachu

"

drewno

b) innych pomieszczeń

d) wody

-

22. Właściciel i jego adres

Gmina Evangelicko-Reformo-
wana

e) krycie dachu

ceram.

ceram.

c) piwnic

e) inne

-

8. Wyposażenie architektoniczne

Łynki, parter białawy, gips, wieniec opętnym belkowan, pilastki i ryzalicy i tympa-
non z rzeźbą "opatrności"

15. Przeznaczenie pierwotne budynku

dom parafialny

16. Użytkowanie w latach ubiegłych

j.v.

17. Użytkowanie obecne

biurowe

18. Nadaje się do użycia na

j.v.

23. Użytkownik i jego adres

j.v.

24. Inwestor i jego adres

-

9. Autorzy i data budowy i przebudowy

budowa ok. 1780 - Bogumił Zug?

19. Data, rodzaj i stopień zniszczeń i odbudowy

Data

O P I S

Zniszczenia
u/Odbu-
dowa
u/

VIII.1939 r.

XI.1939 r.

XII.1945 r.

XI.1939

obiekt spalony w r. 1944

50

rozegrany i przesunięty od linii ulicy
w roku 1948/50

-

100

25. Rejestr zabytku Nr

285 286

rok 1948

1.07.1965

miejsce przechowywania

26. Nazwa księgi hipotecznej

27. Nr hipo-
teczny

666

28. Akta

Ungd Konserw. m. St. Warsz nr 285

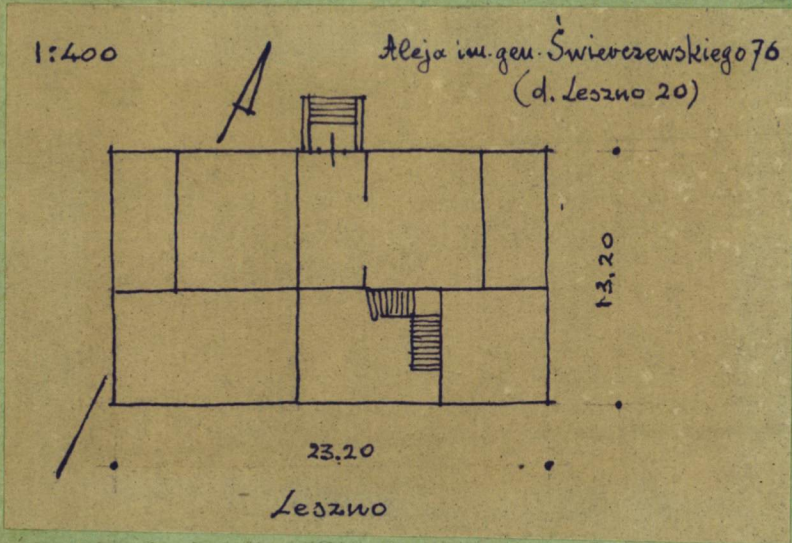
29. Fotografie

30. Inwentaryzacja pomiarowa

ZHP, 4k.

595/02.

31. Szkic sytuacyjny, plan schematyczny, uwagi opisowe, fotografia



Kawcowa i linii liny zabudowy ulicy
7x3 - osiowa z niesymetrycznym rytmem
i elev. pł. z wzniesionym kolumnadami
z oknem "opatrzono" i promieniach i do
czteropadowy.

32. Przebieg prac konserwatorskich

Rok	Wyszczególnienie prac	Koszt tys. zł

33. Koszty w tys. zł	Przewidywane	Rzeczywiste

34. Inspekcje

35. Uwagi różne

36. Wypełnił dnia XI-1959
Z Krzyżem P. Krasinski

37. Sprawdził dnia 1. GRU 1959
Krasinski