

1. Obiekt

Budynek mieszkalny

2. Czas powstania

1948/49

3. Miejscowość

Warszawa

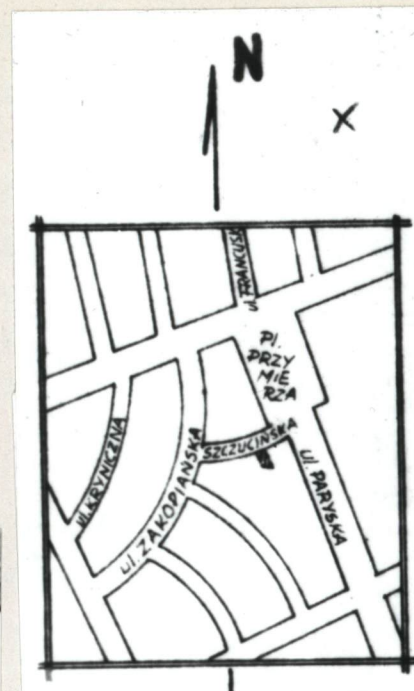
11. Zdjęcia, plan sytuacyjny, rzuty



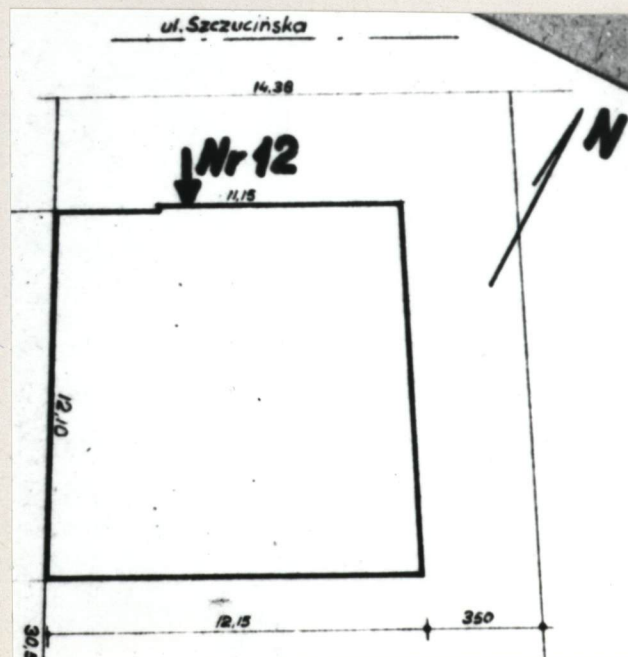
FASADA



ELEWACJA PD



SKALA 1:10.000



SKALA 1:250

4. Adres

Szczuczyńska 12

nr hipoteczny W-1685

5. Przynależność administracyjna

województwo warszawskie

gmina Centrum

6. Poprzednie nazwy miejscowości

Warszawa

7. Przynależność administracyjna
przed 1.VI.1975 r.

województwo warszawskie

powiat

8. Właściciel i jego adres

Lokatorzy domu Szczuczyńska 1

9. Użytkownik i jego adres

J.W.

10. Rejestr zabytków

Nr 942 data 2 IV 1979

(dec. ukł.)

autor zdjęć A.Stasiak 1982
data wykonania
miejsce przechowywania negatywów
SPDDK Smolna 14

12. Autorzy, historia obiektu, określenia stylu.

Wzniesiony w latach 1948/49 wg przedwojennego projektu.

Funkcjonalizm.

13. Opis (sytuacja, materiał i konstrukcja, rzut, bryła, elewacje, dach, wnętrze, wyposażenie, instalacje)

Budynek położony na parceli w kształcie trapezu, jako ostatni w ciągu zwartej zabudowy ul. Szczuczyńskiej, fasadą zwrócony na pn.

Murowany z cegły, nietynkowany, z dachem dwuspadowym krytym blachą.

Budynek dwukondygnacyjny, całkowicie podpiwniczony z mieszkalnym poddaszem.

Wzniesiony na rzucie trapezu z lekko cofniętą osią wsch. fasady. Klatka schodowa w prawej osi budynku ze schodami dwubiegowymi z lastrico, podesty z płytek ceramicznych.

Fasada - czteroosiowa. W I i II kondygnacji cofniętej osi wsch. kwadratowe okna dwukwaterowe. W pozostałej części fasady w osi prawej drzwi wejściowe, jednoskrzydłowe nad nimi prosty wysunięty daszek nad którym trzy okna kwadratowe, dwukwaterowe klatki schodowej. W dwóch osiach lewych w I i II kondygnacji okna kwadratowe, dwukwaterowe.

Elewacja wsch. - na osi w kondygnacji I i II kwadratowe okienka. Pozostała część ściany ślepa. W dachu trzykwaterowe okienko w kształcie wydłużonego prostokąta.

Elewacja pd. - trzyosiowa. Na osi środkowej dwuskrzydłowe oszklone drzwi na taras zamknięty prostą metalową balustradą z zejściem pośrodku. W II kondygnacji balkon z analogicznymi drzwiami i balustradą. Na osi prawej w I kondygnacji kwadratowe, dwukwaterowe okno, w II kondygnacji balkon identyczny z balkonem w osi środkowej. Na osi lewej w I i II kondygnacji kwadratowe dwukwaterowe okna. Nad osią lewą i środkową w poddaszu dobudówka w kształcie wydłużonego prostokąta z trzema oknami dwukwaterowymi.

Instalacje: elektryczna, gazowa, wodno-kanaliz., ogrzewanie częściowo piecowe częściowo wewnętrzne co.

14. Kubatura 280.5m ³	15. Powierzchnia użytkowa 277.79m ²	16. Przeznaczenie pierwotne Budynek mieszkalny	17. Użytkowanie obecne Budynek mieszkalny
18. Prace budowlane i konserwatorskie, ich przebieg i dokumentacja Adaptacja poddasza na mieszkalne została wykonana na podstawie projektu zatwierdzonego 13 V 1949 nr 037/1480/49		19. Stan zachowania (fundamenty, ściany zewnętrzne, ściany wewnętrzne, sklepienia, stropy konstrukcje dachowe, pokrycie dachu, wyposażenie i instalacje) Stan dobry	
20. Najpilniejsze postulaty konserwatorskie			

21. Akta archiwalne (rodzaj akt, numer i miejsce przechowywania)

Akta dotyczące poszczególnych budynków ułożone alfabetycznie według nazw ulic. Urząd Dzielnicowy Praga Południe. Wydział Architektury. Mycielskiego 20

23. Źródła ikonograficzne i fotografie (rodzaj, miejsce przechowywania, sygnatury)

22. Bibliografia

24. Uwagi różne

25. Wypełnił

Krystyna Ciszek

imię i nazwisko

data

8 XX 1984

26. Sprawdził

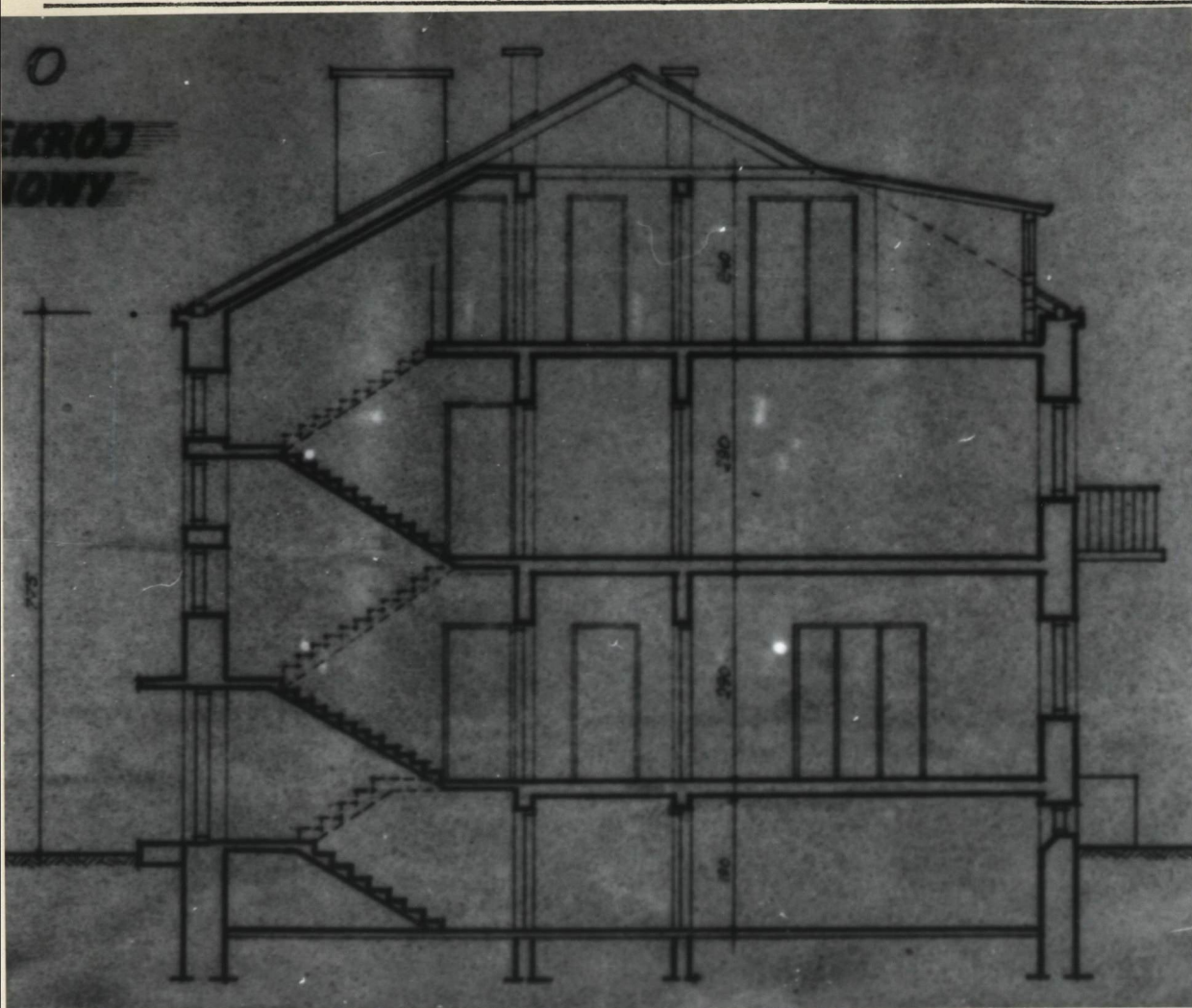
imię i nazwisko

data

27. Załączniki

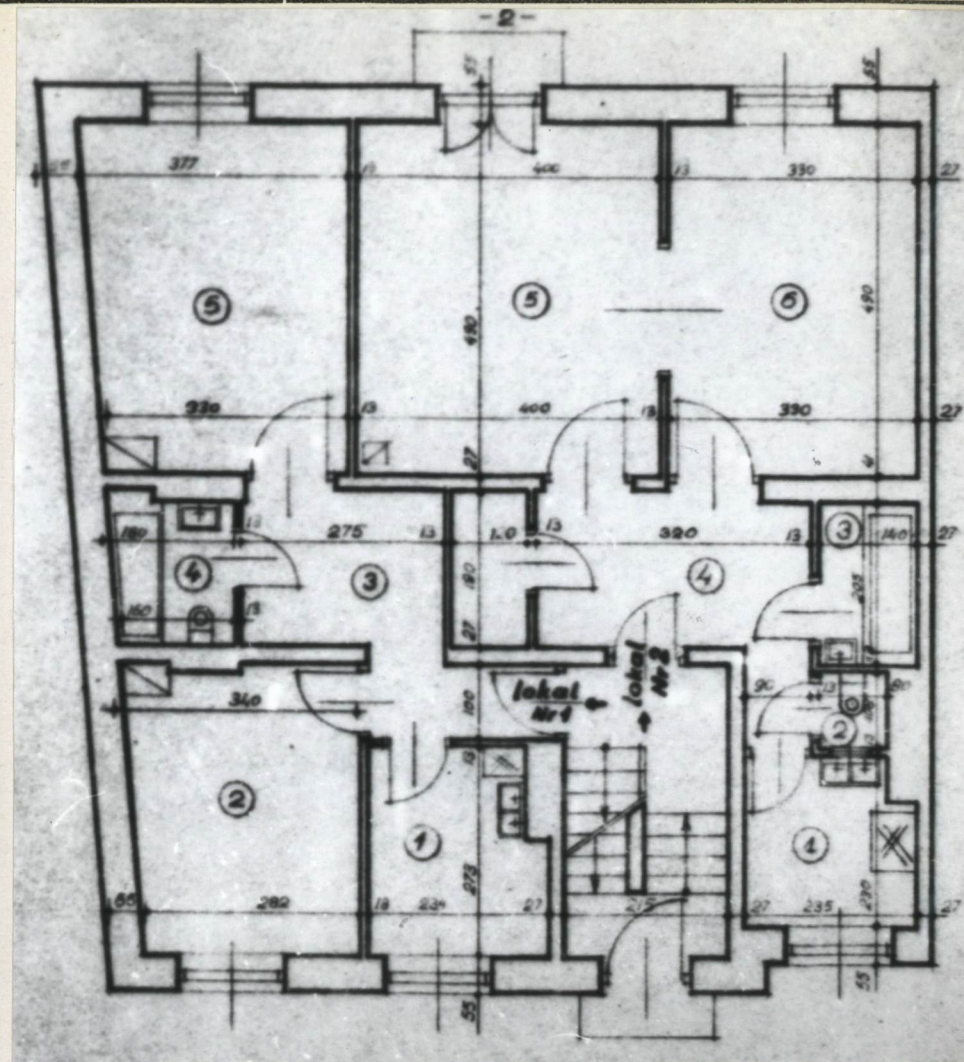
Wkładka do karty ewidencyjnej Nr 1

1. Miejscowość Warszawa	2. Obiekt (nazwa jak w karcie) Budynek mieszkalny	3. Zawartość wkładki (nazwa obiektu lub materiału uzupełniającego) Przekrój podłużny i rzuty poszczególnych kondygnacji budynku ul. Szczucińska 12
----------------------------	--	--



PRZĘKROJ

SKALA 1:100



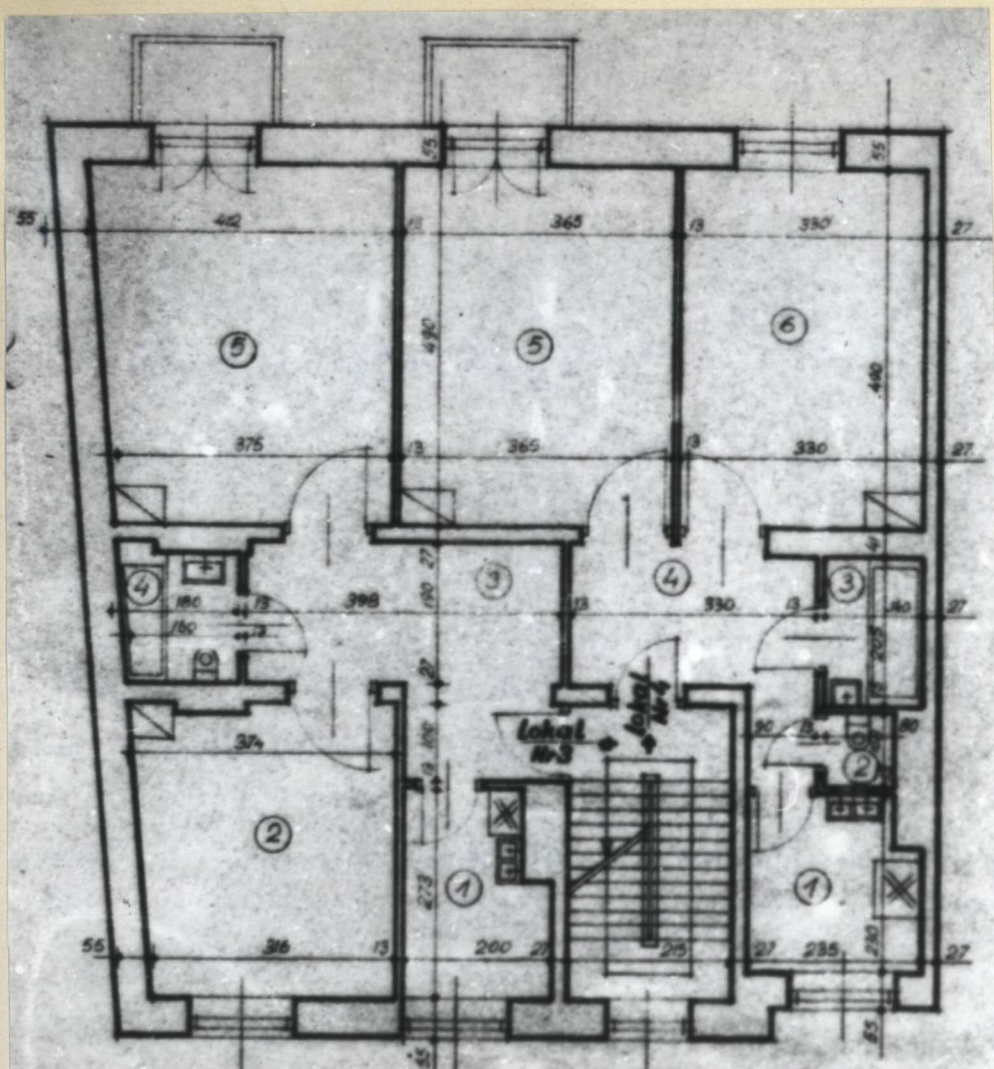
I KONDYGNACJA

SKALA 1:100

Wkładkę założył: Krystyna Ciszek 8.XII.1984r.
(imię, nazwisko, data)

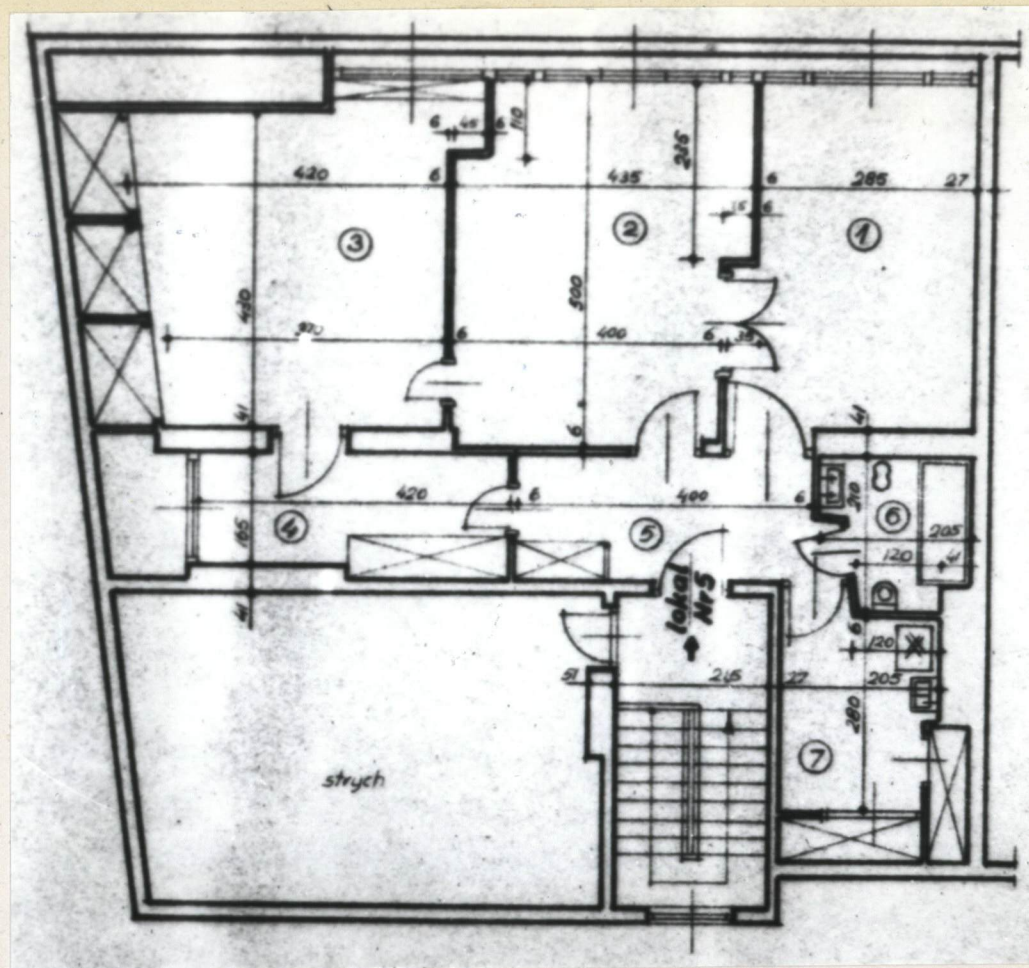
Miejsce przechowywania negatywów: SPDDK Smolna 14

Wzór ODZ 1978 r.



II KONDYGNACJA

SKALA 1 : 100



RODDASZE

SKALA 1:100