

Nr

A

B

C

D

E

F

G

H

I

J

K

L

M

N

O

P

R

S

T

U

V

W

X

Y

Z

MAZOWIECKIE

5198

1. Obiekt zabytkowy

445/1

DWÓR

2. Miejscowość

gm. Grodzisk Maz.  
RADONIE

3. Wiek

XIX

4. Styl

niezrównoważony

5. Kubatura m<sup>3</sup>

1980

6. Powierzchnia w m<sup>2</sup>

a) zabytkowa:

b) użytkowa:

20. Przynależność administracyjna

a) województwo

WARSZAWSKIE

b) powiat

GRODZISK MAZ.

c) gmina

GRODZISK MAZ.

7. Materiał budowlany

Przed zniszczeniem

Po odbudowie

11. Ilość budynków

1

14. Grunty należące do zabytku:

ha

a) ściany

cegła

12. Ilość kondygnacji

1

a) ogrody stylowe

—

b) sklepienia

—

13. Użytkowanie wnętrza według ilości:

b) sady i grunty uprawne

—

c) stropy

drewno

a) izb mieszkalnych

9

c) lasy

—

d) wiązania dachu

drewno

b) innych pomieszczeń

—

d) wody

—

e) krycie dachu

gont

papier

c) piwnic

—

e) inne

—

21. Stacja

Nazwa stacji

Odległość od stacji w km

a) kolejowa

GRODZISK

5

b) autobusowa

OK444

2

22. Właściciel i jego adres

P.F.Z.

8. Wyposażenie architektoniczne

15. Przeznaczenie pierwotne budynku

mieszkalne

23. Użytkownik i jego adres

P.G.R. Radonie

16. Użytkowanie w latach ubiegłych

"

24. Inwestor i jego adres

17. Użytkowanie obecne

"

18. Nadaje się do użycia na

"

9. Autorzy i data budowy i przebudowy

Wendowani 1. poł. XIX.

19. Data, rodzaj i stopień zniszczeń i odbudowy

Data

O P I S

Zniszczenia %

Odbudowa %

VIII.1939 r.

niezrównoważony

XI.1939 r.

"

XII.1945 r.

"

1966

średni stan

25. Rejestr zabytku Nr

145-8

22.05.1975

rok..... miejsce przechowywania

26. Nazwa księgi hipotecznej

27. Nr hipoteczny

28. Akta

29. Fotografie

30. Inwentaryzacja pomiarowa

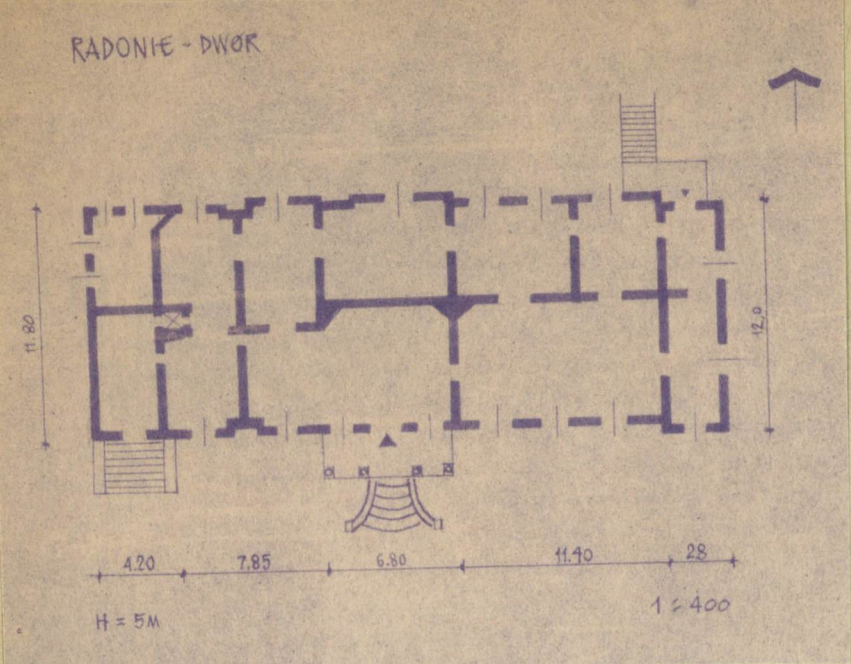
10. Udostępnienie

dostępny



Z Y X W V U T S R P O N M L K J I H G F E D C B A Nr

31. Szkic sytuacyjny, plan schematyczny, uwagi opisowe, fotografia



32. Przebieg prac konserwatorskich

Rok	Wyszczególnienie prac	K o s z t tys. zł

33. Koszty  
w tys. zł

Przewidywane

Rzeczywiste

34. Inspekcje


35. Uwagi różne

*Bibliografia*  
*Katalog rękopisów*  
*tytułu pow. grodzkiego*  
*pod red. I. Galiczyński*  
*H. Gępielińskiego 1967.*

*Fot. w Galiczu 1966.*  
*plan " " "*

36. Wypełnił dnia

*I. Galiczyński*  
*8X.66 Hysietymka*

37. Sprawdził dnia