

Nr

A B C D E F G H I J K L M N O P R S T U V W X Y Z

MAZOWIECKIE

5194

1. Obiekt zabytkowy

Dvorek

2. Miejscowość

Natolin  
gm. GRODZISK MAŁY

3. Wiek XX

4. Styl

5. Kubatura m<sup>3</sup> 7656. Powierzchnia w m<sup>2</sup> 160  
a) zabytkowa: b) użytkowa:

20. Przynależność administracyjna

a) województwo Warszawa  
b) powiat grodziski  
c) gmina Natolin GRODZISK

7. Materiał budowlany

przed zniszczeniem

po odbudowie

11. Ilość budynków 1

14. Grunty należące do zabytku: ha

12. Ilość kondygnacji 2

a) ogrody stylowe 2

13. Użytkowanie wnętrza według ilości:

b) sady i grunty uprawne —

a) izb mieszkalnych 12

c) lasy —

b) innych pomieszczeń 2

d) wody —

c) piwnic kilka

e) inne —

21. Stacja Nazwa stacji Odległość od stacji w km

a) kolejowa Grodzisk 3

b) autobusowa Natolin 0

22. Właściciel i jego adres

G. R. N. Chrapowicz  
z siedzibą w Natolinie

8. Wyposażenie architektoniczne

15. Przeznaczenie pierwotne budynku mieszkalne

16. Użytkowanie w latach ubiegłych //

17. Użytkowanie obecne biuro i mieszkanie

18. Nadaje się do użycia na //

23. Użytkownik i jego adres

24. Inwestor i jego adres

9. Autorzy i data budowy i przebudowy

19. Data, rodzaj i stopień zniszczeń i odbudowy

Data	O P I S	Zniszczenia %	dbudowa %
VIII. 1939 r.	nie ukończony		
XI. 1939 r.	„ „		
XII. 1945 r.	„ „		
1959	stan dobry		

25. Rejestr zabytku Nr .....  
rok..... miejsce przechowywania

26. Nazwa księgi hipotecznej 27. Nr hipoteczny

28. Akta

29. Fotografie

30. Inwentaryzacja pomiarowa

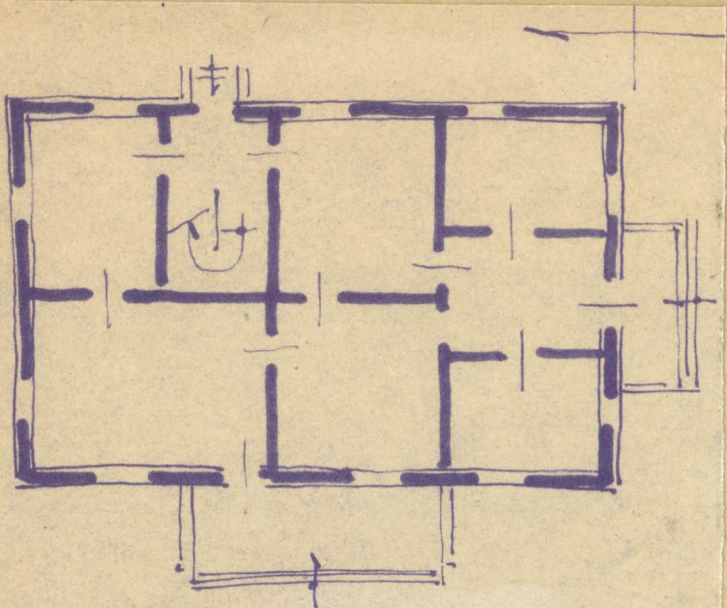
10. Udostępnienie

stałe



Z Y X W V U T S R P O N M L K J I H G F E D C B A Nr

31. Szkic sytuacyjny, plan schematyczny, uwagi opisowe, fotografia



NATOLIN "DWOREK" 1:200



32. Przebieg prac konserwatorskich

Rok	Wyszczególnienie prac	Koszt tys. zł

33. Koszty  
w tys. zł

Przewidywane

Rzeczywiste

34. Inspekcje


35. Uwagi różne

*Pracę nieporo-  
wujemy do stanu  
do spec. załączników*

36. Wypełnił dnia

*30. XI. 59  
Frohm*

37. Sprawdził dnia