

MAZOWIECKIE

5180

1. Obiekt

Dwór
Muzeum Regionalne, Biuro PTTK

2. Czas powstania

przed 1782

3. Miejscowość

GRODZISK MAZOWIECKI

70 R DAWOWICE

4. Adres

ul. Parkowa 1

nr hipoteczny

5. Przynależność administracyjna

województwo Warszawskiegmina Grodzisk Maz.pow. GRODZISKA

6. Poprzednie nazwy miejscowości

7. Przynależność administracyjna
przed 1.VI.1975województwo Warszawskiepowiat Grodzisk Maz.

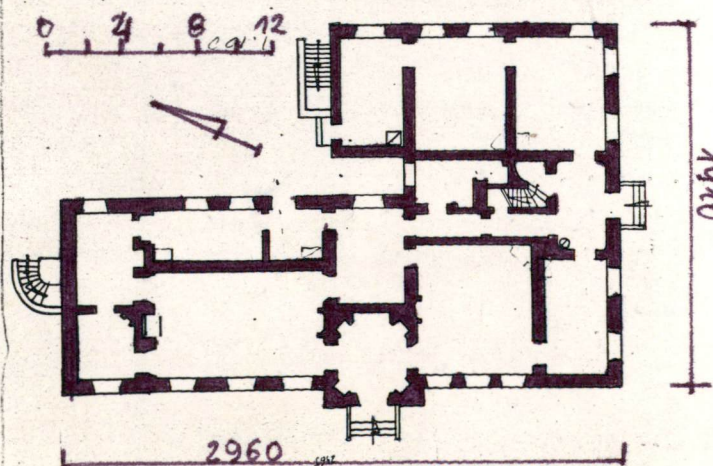
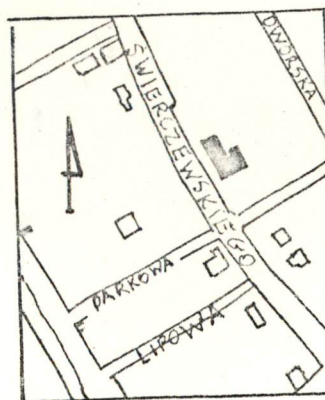
8. Właściciel i jego adres

Skarb Państwa

9. Użytkownik i jego adres

Muzeum Regionalne, Biuro PTTK
w/m

10. Rejestr zabytków

Nr. 51/5/55 data 21.08.1955autor zdjęć K. Guttmejer III. 1977
data wykonania
miejsce przechowywania negatywów

Obiekt powstał prawdopodobnie na przełomie 3/4 ćw. XVIII w. W 1782 r. powstały freski J.B. Plerscha w westybulu.. Był własnością Mokronowskich, w XIX w. Skarbów. W tym czasie uległ przebudowie. Po II wojnie światowej stał się własnością skarbu państwa. W latach 1952-56 miały miejsce prace konserwatorskie, w 1974 następny generalny remont.

Obiekt usytuowany na parceli - resztkę dawnego ogrodu - przy zbiegu ulic Parkowej i Swierczewskiego. Wejściem głównym zwrócony do ul. Swierczewskiego.

Murowany z cegły pełnej na fundamentach ceglanych i kamiennych, tynkowany. Strop drewniany z podsufitką, tynkowany. Więźba dachowa stolcowa, dach kryty gontem. Podłoga drewniana biała, oraz parkiet. Schody wraz z tralkami i poręczami drewniane. Okna skrzynkowe z zawrotnicami i z wewnętrznymi okiennicami. Drzwi płycinowe i współczesne płaskie.

Budynek o rzucie w kształcie litery L z dwiema prostokątnymi traktami, z alkierzykiem. Ośmioboczny lekko wyryzalitowany westybul mieszczący główne wejście znajduje się na osi ściany zach.

Podpiwniczony w części półn. i pod alkierzykiem. Parterowy, kryty dachem czterospadowym z naczółkiem od półn., alkierzyk kryty dachem czterospadowym łamanym. Poddasze użytkowe.

Westybul dekorowany freskami J.B. Plerscha. Proste ściany zewnętrzne rozczłonowane nieregularnie oknami. Alkierz oraz ryzalit mają naroża zboniowane. W pomieszczeniach sąsiadujących z westybulem kominki z ekresu powstania budynku, w sieni przy wejściu półd. okrągły piec kłacycystyczny.

Dom posiada instalację elektryczną, wodno-kanalizacyjną, piece elektryczne.

14. Kubatura	15. Powierzchnia użytkowa	16. Przeznaczenie pierwotne	17. Użytkowanie obecne
ok. 1260 m ³	ok. 360 m ²	mieszkalne	biurowe, muzealne
18. Prace budowlane i konserwatorskie, ich przebieg i dokumentacja Prace restauracyjne w latach 1952-56: remont ścian, wymiana stolarki okiennej i drzwiowej, wymiana gontu. W 1974r remont: likwidacja pieców, wymiana instalacji elektrycznej, wymiana gontu. Dokumentacja prac w posiadaniu biura PTTK w/m.		19. Stan zachowania (fundamenty, ściany zewnętrzne, ściany wewnętrzne, sklepienia, stropy, konstrukcje dachowe, pokrycie dachu, wyposażenie i instalacje) Ogólnie dobry. Zły stan dachu, przecieka nad częścią płn. Zły gatunek gontu, źle kładziony.	
20. Najpilniejsze postulaty konserwatorskie Wymiana gontu, wymagany dobry gatunek gontu, poprawnie kładzionego.			

21. Akta archiwalne (rodzaj akt, numer i miejsce przechowywania)

22. Bibliografia

Katalog Zabytków Sztuki w Polsce, T.X, Woj. Warszawskie
z.4, pow. Grodzisk Maz. Warszawa 1967, s.6

Orzeczenie o stanie technicznym Dworku Skarbka
w Grodzisku Maz. mgr. inż. W. Chodkowski, mgr. inż. Z. Sob-
kowiak, bud. St. Ornoch, 1973r

23. Źródła ikonograficzne i fotografie (rodzaj, miejsce przechowywania, sygnatury)

1. Fot. z ok. 1911r, widok ogólny
 2. Fot. z 1954r, widok ogólny
- obie fotografie w posiadaniu Muzeum Regionalnego

24. Uwagi różne

25. Wypełnił

III.1977

Karol Guttmejer

26. Sprawdził