

1. Obiekt

Willi "Kaprys"

HH/1

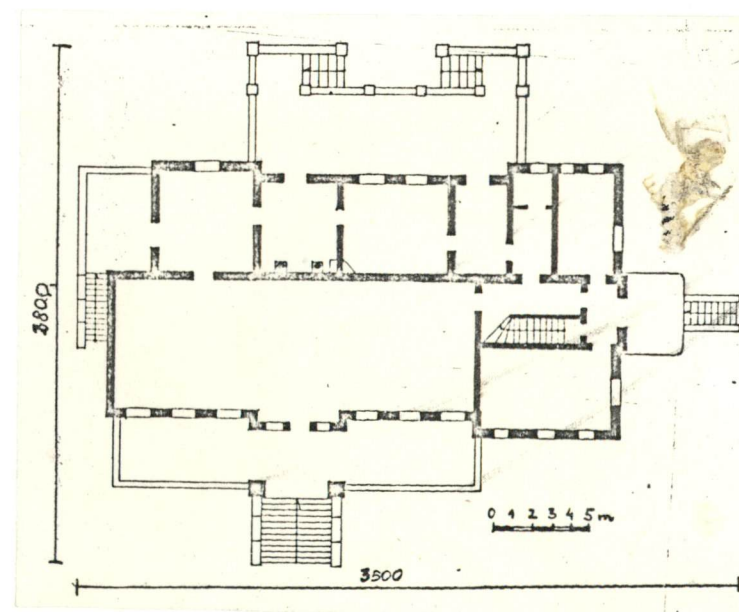
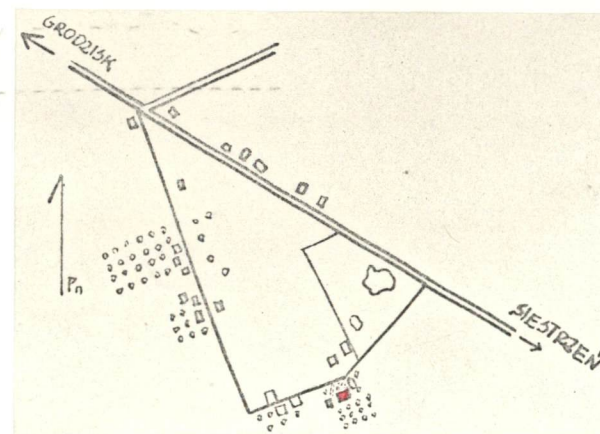
2. Czas powstania

1.60-XIX, przeb. 1.30  
XXw

3. Miejscowość

G R O D Z I S K M A Z.

11. Zdjęcia, plan sytuacyjny, rzuty



4. Adres

ul. Okólna 1

nr hipoteczny 115

5. Przynależność administracyjna

województwo stołeczne

gmina Pruszków

pow. GRODZISK

6. Poprzednie nazwy miejscowości

j.w

7. Przynależność administracyjna  
przed 1.VI.1975

województwo Warszawskie

powiat Pruszków

8. Właściciel i jego adres

J. i G. Leśnowolscy w/m

9. Użytkownik i jego adres

j.w + lokatorzy

10. Rejestr zabytków

Nr 1199

data 25.10.1982

autor zdjęć J. Kalicki  
data wykonania 1976  
miejsce przechowywania negatywów

12. Autorzy, historia obiektu, określenia stylu.

13. Opis (sytuacja, materiał i konstrukcja, rzut, bryła, elewacje, dach, wnętrze wyposażenie, instalacje)

Willa położona w parku pochodzącym z tego samego okresu, przed fasadą okrągły klomb, z lewej strony staw/obecnie bez wody/z prawej budynki wozowni i stajni.

Murowana z cegły, tynkowana, nad piwnicami sklepienie kolebkowe, wyżej stropy drewniane z podsufitką, więźba dachowa drewniana o konstrukcji krokwiowo-jętkowej, dachy kryte dachówką ceramiczną karpiówką ułożoną w koronkę. Wewnątrz w klatce wejściowej posadzka ceramiczna, w korytarzu na piętrze parkiet z klepki dębowej/jodełka/ w pomieszczeniach parkiet taflowy w dekoracyjnym układzie, schody drewniane, podesty parkietowe.

Bud. założony na planie wydłużonego prostokąta z dwoma traktami poprzecznymi i płytkimi, prostokątnymi ryzalitami na narożach pomiędzy którymi zawarte są tarasy. Bryła jednokondygnacyjna z użytkowym poddaszem i piwnicami, nakryta dachem dwuspadowym, podobnie jak ryzality i wystawka w przedniej połaci. Ryzalit klatki wejściowej przy elewacji krótszej zwieńczony czworoboczną wieżyczką nakrytą niskim daszkiem namiotowym.

Charakter dekoracji zewnętrznej oraz forma okien w stylu neorenesansu lat 60-tych XIX w. Zachowana jest dekoracyjna forma stolarki okiennej z tego okresu. Na tarasach balustrady i zadaszenie z kutego żelaza o dek. formach - lata 30-XX w /również okucia/ Wewnątrz na osi ~~wzdłużnej~~ wzdłużnej, prowadzącej na taras ogrodowy, dwie kolumny z głowicami i belkowaniem o stylizowanej formie jońskiej. W pomieszczeniu na parterze znajduje się piec ceramiczny z k. XIX w oraz obudowa szafy ściennej-biedremer. W piwnicy pod tarasem przy elewacji przedniej kominek z dekoracyjną plakieta.

Obiekt posiada instalacje elektr, wod-kan/lokalne/ogrzewanie piecowe.



14. Kuchatura ok. 1500 m <sup>3</sup>	15. Powierzchnia użytkowa ok. 300 m <sup>2</sup>	16. Przeznaczenie pierwotne mieszkalne	17. Użytkowanie obecne mieszkalne
18. Prace budowlane i konserwatorskie, ich przebieg i dokumentacja		19. Stan zachowania (fundamenty, ściany zewnętrzne, ściany wewnętrzne, sklepienia, stropy, konstrukcje dachowe, pokrycie dachu, wyposażenie i instalacje)  Stan zachowania całości dobry poza zniszczonym tarasem od strony ogrodu	
20. Najpilniejsze postulaty konserwatorskie			

21. Akta archiwalne (rodzaj akt, numer i miejsce przechowywania)

22. Bibliografia

23. Źródła ikonograficzne i fotografie (rodzaj, miejsce przechowywania, sygnatury)

24. Uwagi różne

25. Wypełnił

Jerzy Kalicki - 1976

26. Sprawdził