

1. Obiekt

Dom mieszkalny, biblioteka pedagogiczna

2. Czas powstania

4 ćw. XIXw

3. Miejscowość

GRODZISK MAZOWIECKI

4. Adres

ul. Kilińskiego 12

nr hipoteczny 616, repertorium 4614

5. Przynależność administracyjna

województwo Warszawskiegmina m. Grodzisk Maz.pow. Grodzisk

6. Poprzednie nazwy miejscowości

7. Przynależność administracyjna
przed 1.VI.1975województwo Warszawskiepowiat m. Grodzisk Maz.

8. Właściciel i jego adres

Jadwiga Olechowska

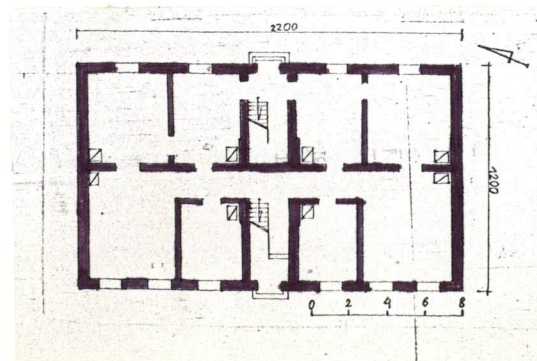
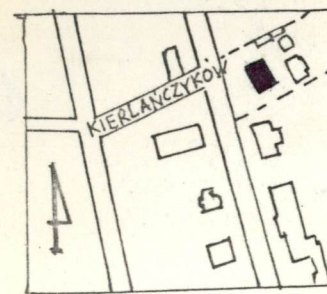
Grodzisk Maz.

ul. Kilińskiego 12a

9. Użytkownik i jego adres

lokatorzy, oraz biblioteka
pedagogiczna, klub seniorów

10. Rejestr zabytków

Nr 1612 data 9.09.1996

autor zdjęć K. Guttmejer III. 1977
 data wykonania
 miejsce przechowywania negatywów

12. Autorzy, historia obiektu, określenia stylu.

13. Opis (sytuacja, materiał i konstrukcja, rzut, bryła, elewacje, dach, wnętrze wyposażenie, instalacje)

Obiekt usytuowany na małej parceli, oddzielony od ulicy małym ogrodzonym ogrodem, nieco oddalony od ulicy, kalenicą równoległą do niej.

Murowany z cegły, tynkowany, na fundamencie ceglanym. Stropy drewniane belkowe z podsufitką, tynkowane. Więźba dachowa stolcowo-płatwiowa o pochyłych stolcach, połacie odeskowane pokryte papą. Schody wraz z balustradą o toczonych tralkach i z poręczami drewniane. Podłogi białe, stolarka z drewna iglastego: okna półskrzynkowe z zasównicami, drzwi płycinowe.

Założony na planie wydłużonego prostokąta / prawie 1:2/, o dwóch traktach wzdłużnych z poprzeczną, osiową półtraktową sienią mieszczącą z dwóch stron klatki schodowe. Symeryczny. Dwukondygnacyjny, niepodpiwniczony, przykryty płaskim dachem dwuspadowym. Od strony zach. dwa małe symetryczne balkoniki o żeliwnych odlewanych balustradach.

Naroża domu ujęte w lizeny, tak samo podkreślony na zewnątrz półtrakt sieni. W dolnej kondygnacji elewacji zach. lizeny zastąpione są płaskimi prostokątnymi boniami. Całość obiega drobny gzyms podziałowy.

Instal. elektr. i piece węglowe.

14. Kubatura	15. Powierzchnia użytkowa	16. Przeznaczenie pierwotne	17. Użytkowanie obecne
ok. 1920 m ³	ok. 340 m ²	mieszkalne	mieszkalne i biblioteczne
18. Prace budowlane i konserwatorskie, ich przebieg i dokumentacja		19. Stan zachowania (fundamenty, ściany zewnętrzne, ściany wewnętrzne, sklepienia, stropy, konstrukcje dachowe, pokrycie dachu, wyposażenie i instalacje)	
		Ogólnie dobry.	
20. Najpilniejsze postulaty konserwatorskie			

21. Akta archiwalne (rodzaj akt, numer i miejsce przechowywania)

22. Bibliografia

23. Źródła ikonograficzne i fotografie (rodzaj, miejsce przechowywania, sygnatury)

Inwentaryzacja pomiarowa w skali 1:100 w posiadaniu
właściciela.

24. Uwagi różne

25. Wypełnił

III.1977

Karol Guttmejer

26. Sprawdził