

1. Obiekt

Pałac / DWÓR /  
438/1

2. Czas powstania

1 ćw. XXw

3. Miejscowość

CHLEB N I A

4. Adres

nr hipoteczny .....

5. Przynależność administracyjna

województwo stołeczne

gmina Grodzisk Maz.

pow. GRODZISK

6. Poprzednie nazwy miejscowości

Chlewnia

7. Przynależność administracyjna  
przed 1.VI.1975

województwo Warszawskie

powiat Grodzisk

8. Właściciel i jego adres

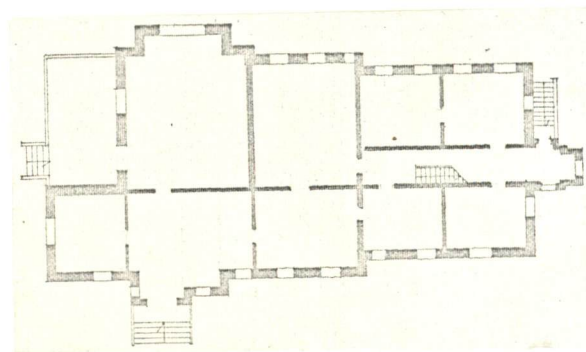
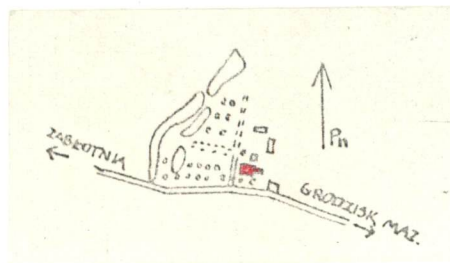
Rolnicza Spółdzielnia Produkcyjna  
w Chlewni

9. Użytkownik i jego adres

J.W

10. Rejestr zabytków

Nr. 983/A data 23.08.1980



autor zdjęć J. Kalicki  
data wykonania 1976  
miejsce przechowywania negatywów

12. Autorzy, historia obiektu, określenia stylu.

13. Opis (sytuacja, materiał i konstrukcja, rzut, bryła, elewacje, dach, wnętrze wyposażenie, instalacje)

Pałac położony w parku pochodzącym z tego samego okresu w pobliżu szosy Grodzisk-Zabłotnia.

Murowany z cegły, tynkowany, stropy drewniane z podsufitką, nad piwnicami strop murowany odcinkowy, więźba dachowa drewniana o konstrukcji krokwiowo-stolcowej, dach kryty dachówką ceramiczną karpiówką ułożoną podwójnie w koronkę, szczyty obite blachą cynkową. Wewnątrz w klatce wejściowej podłogi białe, schody drewniane z dekoracyjnie toczonymi tralkami balustrady.

Plan pałacu składa się z prostokątnej w rzucie części głównej z ryzalitami na osi wzdłużnej oraz tarasem przy elewacji zach. oraz z dobudowanej części wsch, dwu i półtraktowej, z sienią na osi poprzecznej. Bryła rozczłonkowana, dwukondygnacyjna w części głównej nakrytej wysokim dachem mansardowym oraz jednokondygnacyjnej części wsch nakrytej ~~z~~zrzedem połączeniami dachu czterospadowego, ryzalitty posiadają dachy dwuspadowe z trójkątnymi szczytami. Część główna posiada rozczłonkowanie oraz dekorację fasad o charakterze neobarokowym/owalne okna, ornament rocaillowy. forma lukarn/i natomiast część wsch o gładkich ścianach pozbawionych dekoracji i podziałów architektonicznych.

Wewnątrz części głównej w dużej sali zachowane są stropy z faseta-mi, w narożach sztukaterie-ornament rocaillowy i roślinny oraz rozeta o podobnej formie dekoracji, podłogi parkietowe.

Budynek posiada inst.elekt., wod-kanal, ogrzewanie piecowe.

14. Kubatura ok. 2800 m <sup>3</sup>	15. Powierzchnia użytkowa ok. 800 m <sup>2</sup>	16. Przeznaczenie pierwotne mieszkalne	17. Użytkowanie obecne mieszkalne + biura
18. Prace budowlane i konserwatorskie, ich przebieg i dokumentacja		19. Stan zachowania (fundamenty, ściany zewnętrzne, ściany wewnętrzne, sklepienia, stropy, konstrukcje dachowe, pokrycie dachu, wyposażenie i instalacje)  Stan zachowania ogólnie dobry.	
20. Najpilniejsze postulaty konserwatorskie			

21. Akta archiwalne (rodzaj akt, numer i miejsce przechowywania)

22. Bibliografia

23. Źródła ikonograficzne i fotografie (rodzaj, miejsce przechowywania, sygnatury)

24. Uwagi różne

25. Wypełnił

Jerzy Kalicki - 1976

26. Sprawdził