

1. Obiekt

CHAŁUPA

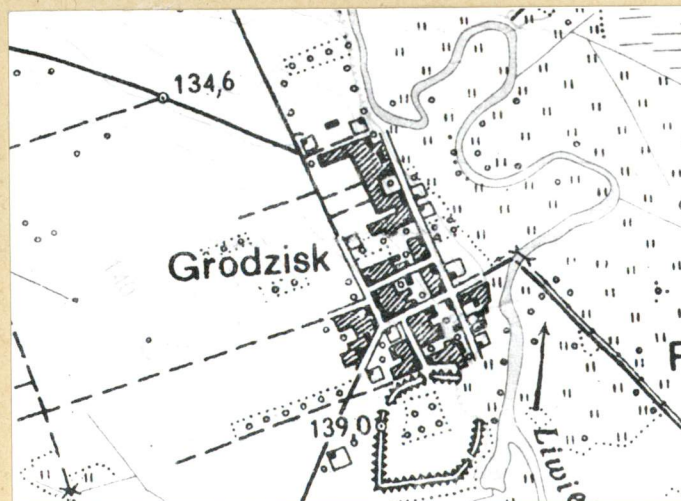
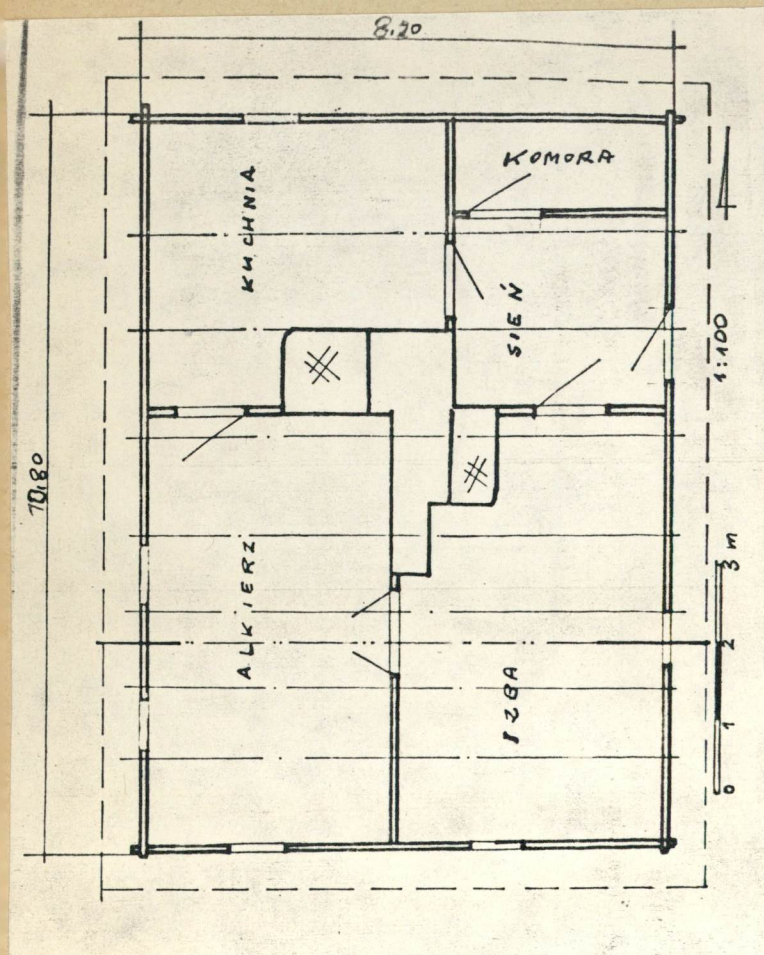
2. Czas powstania

OK. 1860 r.

3. Miejscowość

GRODZISK

11. Zdjęcia, plan sytuacyjny, rzuty



autor zdjęć  
data wykonania  
miejsce przechowywania negatywów

4. Adres

Grodzisk

nr hipoteczny 15

5. Przynależność administracyjna

województwo siedleckie

gmina Gróbków

pow. WĘGROW

6. Poprzednie nazwy miejscowości

7. Przynależność administracyjna

przed 1.VI.1975

województwo warszawskie

powiat węgrowski

8. Właściciel i jego adres

Flaga Stanisław

Grodzisk nr 15

9. Użytkownik i jego adres

J. W.

10. Rejestr zabytków

Nr data



12. Autorzy, historia obiektu, określenia stylu.

Chałupa wybudowana ok. roku 1860, została zakupiona przez Franciszka Flagę w roku 1905 i przestawiona w miejsce na którym stoi do dziś. Franciszek Flaga ubił nowe podłogi i sufity. W roku 1975 zlikwidowano kapę w jednej z izb oraz zmieniono wierzchnią warstwę trzonu kuchennego i ogrzewczy z gliny na kafle. Obecnie dom zamieszkuje syn Franciszka- Stanisław wraz z żoną. Obiekt reprezentuje typ chałupy szerokofrontowej, dwutraktowej, asymetrycznej.

13. Opis (sytuacja, materiał i konstrukcja, rzut, bryła, elewacje, dach, wnętrze wyposażenie, instalacje)

Sytuacja: Obiekt położony w środkowo-wschodniej części wsi. Usytuowany frontem do drogi biegnącej przez wieś. Działka ogrodzona płotem drewnianym.

Plan: Obiekt zbudowany na rzucie prostokąta, dwutraktowy o asymetrycznym układzie wnętrza: sieni, komora i trzy izby. Bez podpiwniczenia.

Konstrukcja: Całość zrębu wieńcowa, zwęglowana na jaskółczy ogon z ostatkami. Podwalina z bali sosnowych, łączona na obłap zazębiony, posadowiona na kamieniach luzem.

Elewacje: Część mieszkalna oszalowana deskami sosnowymi bitymi na feder o układzie poziomym natomiast poniżej okien o układzie pionowym. Od podwórza deski o układzie pionowym. Ściany komory i sieni bez szalunku. Okna z okiennicami. Drzwi deskowe gładkie, jednoskrzydłowe, zamykane na bezkluczowy zamek zapadkowy. Nad drzwiami świetlik.

Dach: Czterospadowy o więźbie krokwiowo-jętkowej, kryty słomą. Krokwie mocowane na oczapie.

Wnętrze: Podłogidrewniane, w sieni polepa gliniana. Powały drewniane belkowane. Ściany tapetowane. Drzwi jednoskrzydłowe, deskowe, gładkie. W jednej izbie trzon kuchenny kaflowy bez kapy, w drugiej trzon kuchenny otynkowany gliną-bielony, znajduje się tu też piec chlebowy i kapa.

Instalacje: Elektryczna i odgromowa.



14. Kubatura	15. Powierzchnia użytkowa	16. Przeznaczenie pierwotne	17. Użytkowanie obecne
301,35 m <sup>3</sup>	86,10 m <sup>2</sup>	mieszkalne	mieszkalne
18. Prace budowlane i konserwatorskie, ich przebieg i dokumentacja		19. Stan zachowania (fundamenty, ściany zewnętrzne, ściany wewnętrzne, sklepienia, stropy, konstrukcje dachowe, pokrycie dachu, wyposażenie i instalacje) <p>Ogólny stan budynku dosyć dobry. W większym stopniu zniszczona podwalina od strony podwórza oraz węgiel południowo- zachodni. Zły stan poszycia dachowego. Urządzenia ogniowo- grzewcze w jednej izbie nie konserwowane, ulegają destrukcji.</p>	
20. Najpilniejsze postulaty konserwatorskie			



21. Akta archiwalne (rodzaj akt, numer i miejsce przechowywania)

22. Bibliografia

23. Źródła ikonograficzne i fotografie (rodzaj, miejsce przechowywania, sygnatury)

Negatywy przechowywane w BBiDZ w Siedlcach.

24. Uwagi różne

25. Wypełnił

26. Sprawdził

27. Załączniki

Wkładki- 1



1. Miejscowość

GRODZISK

2. Obiekt (nazwa jak w karcie)

DOM NR 15

3. Zawartość wkładki (nazwa obiektu lub materiału uzupełniającego)

zdjęcia, rys.

