

1. Obiekt

Dom mieszkalny, ob. PDPs

432/10

DOM MIESZKALNY

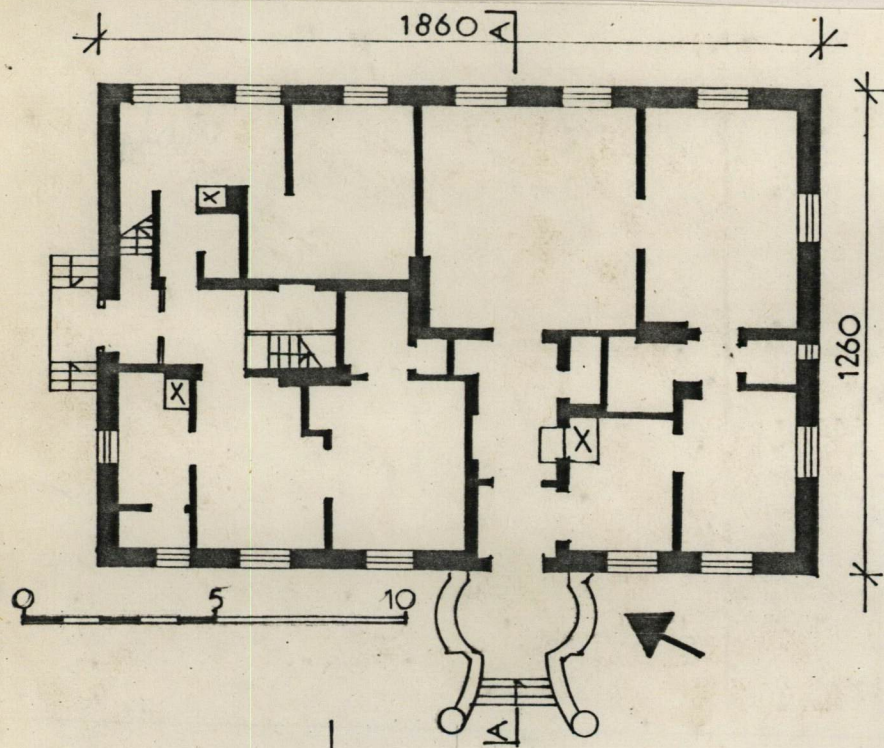
2. Czas powstania

1918r.

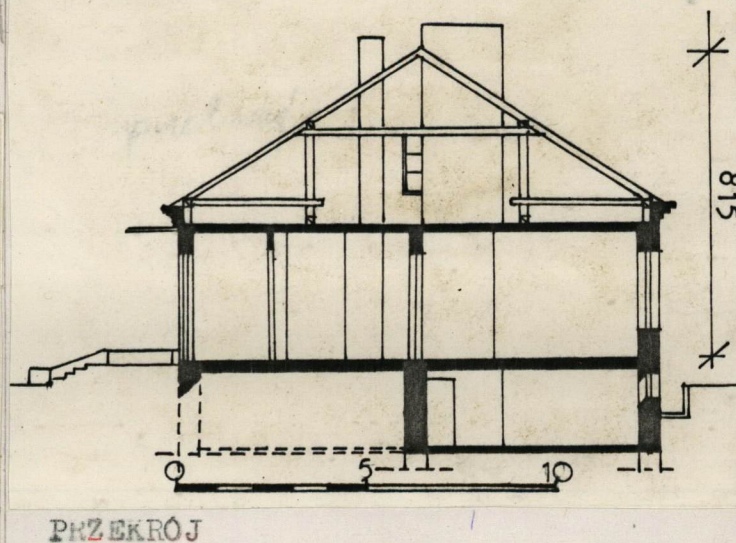
3. Miejscowość

GÓRA KALWARIA

11. Zdjęcia, plan sytuacyjny, rzuty



RZUT.



fot. 1. Elewacja zachodnia.

4. Adres

UL. SZPITALNA 1

nr hipoteczny

5. Przynależność administracyjna

województwo WARSZAWSKIE

gmina GÓRA KALWARIA

pow. PIASECZNO

6. Poprzednie nazwy miejscowości

do 1670 - GÓRA

Od 1670 - NOWE JERUZALEM do

1 ćw. XVIIIw.

od 1 poł. XVIIIw. - GÓRA KALWARIA

7. Przynależność administracyjna

przed 1.VI.1975 r.

województwo warszawskie

powiat piaseczyński

8. Właściciel i jego adres

Wydział Zdrowia Urzędu  
Stołecznego w Warszawie

9. Użytkownik i jego adres

Państwowy Dom Pomocy Społecznej  
w Górze Kalwarii.

10. Rejestr zabytków

Nr 1019/366/62

data 5.03.1962

18.01.2001

autor zdjęć Barbara Dobrowolska, II 1985.  
data wykonania  
miejsce przechowywania negatywów  
plany: Barbara Dobrowolska.



12. Autorzy, historia obiektu, określenia stylu.

Obiekt położony na terenie d. kolegium Pijarów, wchodzącego w skład założenia kalwaryjnego ufundowanego przez biskupa Stefana Wierzbowskiego. Budynki konwentu wzniesione w 1675r. Po 1793r. przejęte przez władze pruskie, przebudowane na koszary, po 1818 mieściły koszary artylerii carskiej. W 1841r. urządzono ~~na~~ dom przytułku dla starców i kalek. Ok. poł. XIXw. wzniesiono budynki pomocnicze wg. proj. Leandra Marconiego. W końcu XIXw. i na pocz. XXw. dobudowano następne budynki: koszary, kaplicę, bud. gospd. i adm. Po II w.ś. wszystkie zabudowania przeznaczono na pomieszczenia Państwowego Domu Pomocy Społecznej. Budynek mieszkalny sąsiadujący z ul. Moczydłowską wzniesiono w 1918r. Budowany z przeznaczeniem mieszkalnym posadowiony na terenach bagnistych.

13. Opis (sytuacja, materiał i konstrukcja, rzut, bryła, elewacje, dach wnętrze wyposażenie, instalacje)

SYTUACJA : budynek usytuowano na terenie d. konwentu Pijarów. Kwartal otoczony murem ceglany, ograniczonym od zach. ul. Moczydłowską, od wsch. ul. Lipowską, od pld. ul. Szpitalną. Cały teren niegdyś rozplanowany regularnie, dziś zabudowany w sposób swobodny obiektami wznoszonymi podczas kolejnych przebudów. Budynek położony w zachodniej części kwartału, wolnostojący. Od strony pld.-wsch. sąsiaduje z drewnianymi, parterowymi pawilonami angielskimi, od zach. z murem ograniczającym kwartał od ul. Moczydłowskiej, od pld. tereny zielone /łaka/, Otoczony zielenią o przewodzie drzew iglastych. Obiekt położony na wydzielonej działce ogrodzonej siatką drucianą. Elewacją wejściową skierowaną na zachód.

MATERIAŁ , KONSTRUKCJA : ściany wzniesione z cegły, otynkowane. Nad piwnicą i parterem stropy kleina. Schody do piwnicy drewniane, drabiniaste, na poddasze jednobiegowe, drewniane. Wieżba dachowa płatwiowo-stolcowa, o dwóch rzędach słupów, krokwie oparte na ścianie kolankowej, cała konstrukcja wzmocniona poziomymi zastrzałami. Pokrycie dachowe wykonane z dachówki holenderki. Posadzki w pomieszczeniach sanitarnych i w korytarzach wykonane z płytek terrakotowych, w pomieszczeniach mieszkalnych klepka dębowa. Okna polskie, dwudzielne z nadświetlami, 6-cio kwaterowe. Drzwi płycinowe i ramowo-płycinowe, zw. dwuskrzydłowe z przeszkleniem nadświetlami. Otwory okienne i drzwiowe prostokątne, obramienia drzwi profilowane, w ścianach szczytowych w poziomie poddasza dwa okrągłe okienka.

PLAN , BRYŁA : obiekt na planie prostokąta, układ konstrukcyjny podłużny, dwutraktowy. Układ pomieszczeń nieregularny. Bryła prosta, obiekt parterowy, przykryty dachem dwuspadowym, w części pld. podpiwniczony. Nad wejściem głównym mały daszek pulpitowy.

ELEWACJE : zachodnia - wejściowa /fot. nr 1/ 6-o osiowa, z wejściem poprzedzonym kolistym tarasem. Elewacja wschodnia /fot. nr 2/ 6-o osiowa. Elewacja północna /fot. nr 3/ 2-u osiowa z centralnym wejściem, południowa /fot. nr 4/ trójosiowa. Całość budynku obiega profilowany gzyms wieńczący, wyrobiony w tynku. Naroża budynku ujęte pilastrami /fot. nr 5/

INSTALACJE : elektr. C.O., wod-kanal.



14. Kubatura 1.874m <sup>3</sup>	15. Powierzchnia użytkowa 235m <sup>2</sup>	16. Przeznaczenie pierwotne mieszkalne	17. Użytkowanie obecne mieszkalne
18. Prace budowlane i konserwatorskie, ich przebieg i dokumentacja Drobne remonty przeprowadzane przez mieszkańców budynku.		19. Stan zachowania (fundamenty, ściany zewnętrzne, ściany wewnętrzne, sklepienia, stropy konstrukcje dachowe, pokrycie dachu, wyposażenie i instalacje) Wymagają remontu: strop nad piwnicą - tymczasowo podparty drewnianymi słupami, zawilgocone mury.	
20. Najpilniejsze postulaty konserwatorskie			



21. Akta archiwalne (rodzaj akt, numer i miejsce przechowywania)

22. Bibliografia

- 1, Katalog zabytków budownictwa i architektury - tom X zeszyt 14
- 2. T.Zagrodzki - Góra Kalwaria, studia historyczno-konserwatorskie. W-wa 1983.
- 3. Inwent. budowl. bud. mieszk. przy ul.Moczydłowskiej J.Kotowicz, MBP W-wa 1960.

23. Źródła ikonograficzne i fotografie (rodzaj, miejsce przechowywania, sygnatury)

24. Uwagi różne

25. Wypełnił

Barbara Dobrowolska

PRZEDSIĘWZIECZĄCY  
imię i nazwisko

data II 1985r.

ARPEX

26. Sprawdził

imię i nazwisko

data

27. Załączniki



1. Miejscowość

2. Obiekt (nazwa jak w karcie)

3. Zawartość wkładki (nazwa obiektu lub materiału uzupełniającego)

GÓRA KALWARIA

DOM MIESZKALNY

ZDJĘCIA



fot. 2 Elewacja wschodnia



fot. 3 Elewacja północna

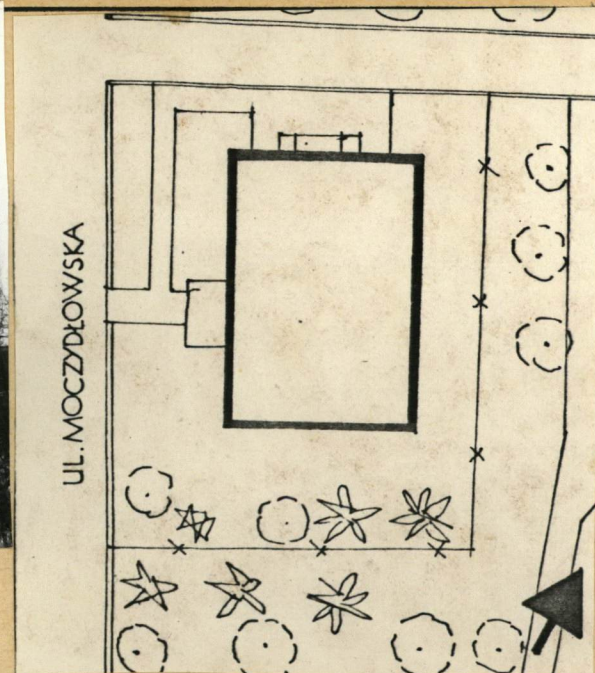


fot. 4 Elewacja południowa

Wkładkę założył: Barbara dobrowolska, II 1985r.

(Imię, nazwisko, data)

Miejsce przechowywania negatywów: u autora.



PLAN SYTUACYJNY

fot. 5 Pilaster w narożniku  
budynku.

Wzór ODZ 1978 r.



PLAN ORIENTACYJNY.

