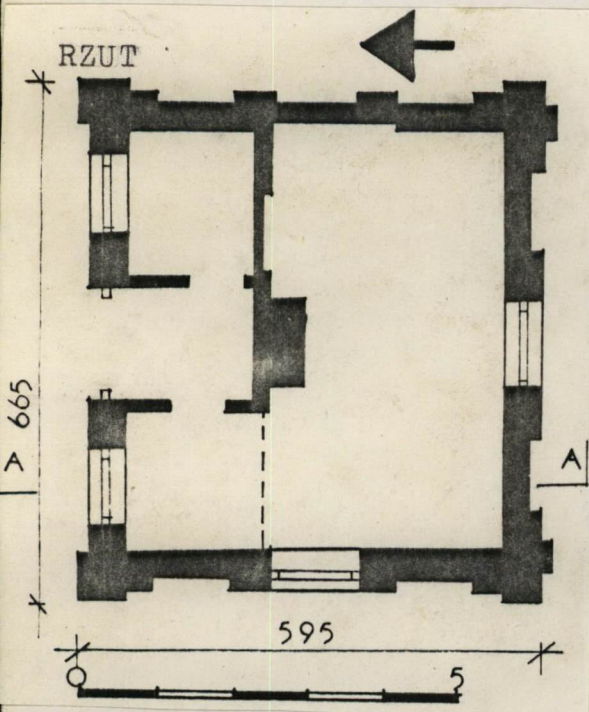


1. Obiekt *leśny kościół pijański, ob. POPS*
432/9 BIBLIOTEKA D. ROZDZIELNIA PRĄDU

2. Czas powstania
1910

3. Miejscowość
GÓRA KALWARIA

11. Zdjęcia, plan sytuacyjny, rzuty



1. Bryła budynku



2. Elewacja zachodnia

4. Adres

UL. SZPITALNA 1

nr hipoteczny

5. Przynależność administracyjna

województwo WARSZAWSKIE

gmina GÓRA KALWARIA
pow. PIASECZNO

6. Poprzednie nazwy miejscowości

do 1670 - GÓRA

od 1670 - NOWE JERUZALEM

do 1cw. XVIII w.

od 1poł. XVIII w. - GÓRA KALWARIA

7. Przynależność administracyjna
przed 1.VI.1975 r.

województwo warszawskie

powiat piaseczyński

8. Właściciel i jego adres

Wydział Zdrowia Urzędu
Stołecznego w Warszawie

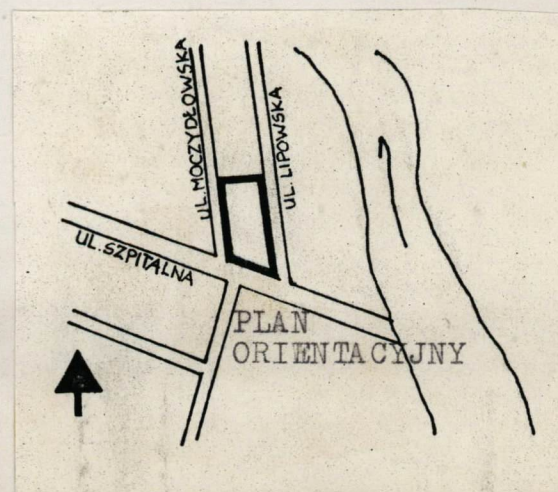
9. Użytkownik i jego adres

Państwowy Dom Opieki
Społecznej nr1 w Górze
Kalwarii.

10. Rejestr zabytków

Nr 1019/366/G data 5.03.1962
18.01.2001

autor zdjęć planów Barbara Dobrowolska
data wykonania XII 1984r.
miejsce przechowywania negatywów



12. Autorzy, historia obiektu, określenia stylu.

Budynek rozdzielni prądu położony na terenie d.Kolegium Pijarów wchodzącego w skład założenia kalwaryjnego, ufundowanego przez b-pa Stefana Wierzbowskiego. Budynki konwentu wzniesiono w 1675r., później wielokrotnie przebudowywany. Ok. poł. XIXw. i na pocz. XXw. wzniesiono budynki pomocnicze, w tym budynek rozdzielni prądu. Po II w.s. wszystkie budynki przeznaczono na pomieszczenia PDPS. W 1963r. budynek przeznaczono na bibliotekę PDPS.

13. Opis (sytuacja, materiał i konstrukcja, rzut, bryła, elewacje, dach wnętrze wyposażenie, instalacje)

SYTUACJA: Budynek usytuowany na terenie d.Kolegium Pijarów. Kwartal otoczony ceglany murem, ograniczonym od wsch. ul.Moczydłowską., od zach. ul.Lipówką, od pld. ul.Szpitalną. Cały teren niegdyś rozplanowany regularnie dziś zabudowany w sposób swobodny budynkami wznoszonymi podczas kolejnych rozbudów. Budynek położony w środkowej części kwartału, wolnostojący. Od pld. sąsiaduje z bud. kaplicy, od pln. z bud.zpomocniczym, wzniesionym w tym samym okresie. Wejściem głównym zwrócony na północ.

MATERIAŁ, KONSTRUKCJA: ściany wykonane z cegły, budynek licowany cegłą wiśniówką, strop ceglany Kleina, więzba dachowa drewniana, - jętkowa /wejście z zewn. po drabince/ dach kryty dachówką holenderką, kładzoną na deskowaniu i łątach. Posadzki w partii wejściowej cementowe, dalej - podłoga biała. Okna polskie, dwuskrzydłowe z nadślepiem, 6-kwaterowe. Drzwi płycinowe i ramowo-płycinowe, oszklone. Otwory okienne /fot.7/ zwieńczone łukiem ostrym, drzwiowe /fot.6/ łukiem odcikowym, okrągłe okienka /fot.8/ w szczycie ścian zewn. Parapety i sklepienia okienne w postaci zębika z wysuwanych cegieł.

PLAN, BRYŁA: obiekt na planie prostokąta, układ konstrukcyjny dwutraktowy, podłużny. Na poprzecznej osi bud. - wolnostojący komin o przekroju prostokątnym. Bryła prosta /fot.1/ bud. niepodpiwniczony, parterowy z poddaszem, nakryty dachem dwuspadowym, z facjatą w el. pld. nakrytą dachem dwuspadowym o tej samej wysokości.

ELEWACJE: budynek licowany cegłą, z symetrycznie rozmieszczonymi otworami i blendami. Elewacja wejściowa - północna /fot.2/ 3-osiowa, z centralnie umieszczonym wejściem. Elewacje południowa /fot.5/ i zachodnia /fot.3/ jednoosiowe z z oknem po środku elewacji, po obu bokach okna analogiczne tynkowane blendy. Elewacja wschodnia /fot.4/ ślepa, z trzema symetrycznie rozmieszczonymi tynkowanymi blendami. Parapety, sklepienia okien, zwieńczenia ścian szczytowych zdobione dekoracją z wysuwanych cegieł. Drewniane krokwie dachu przy okapie - profilowane /fot.9/

INSTALACJE: xelektr., C.O., wod-kanal.

14. Kubatura	15. Powierzchnia użytkowa	16. Przeznaczenie pierwotne	17. Użytkowanie obecne
162 m ³	40 m ²	rozdzielnia prądu	biblioteka
18. Prace budowlane i konserwatorskie, ich przebieg i dokumentacja		19. Stan zachowania (fundamenty, ściany zewnętrzne, ściany wewnętrzne, sklepienia, stropy konstrukcje dachowe, pokrycie dachu, wyposażenie i instalacje)	
Remonty bieżące		Dobry.	
20. Najpilniejsze postulaty konserwatorskie			

21. Akta archiwalne (rodzaj akt, numer i miejsce przechowywania)

22. Bibliografia

- Katalog zabytków budown. i arch. - tomcX, zeszyt 14
- Góra Kalwaria - studia histor.-konser. - T.Zagrodzki W-wa 1983r.
- Iwent. budowl. rozdzielni prądu MBP W-wa, J.Nowacki 1962

23. Źródła ikonograficzne i fotografie (rodzaj, miejsce przechowywania, sygnatury)

24. Uwagi różne

25. Wypełnił

Barbar Dobrowolska

PRZEDSIĘBIOSTWA WYKONAWCZOSTWO ZAGRANICZNE
nazwisko

data II 1985r.

26. Sprawdził

.....
imię i nazwisko

data

27. Załączniki 1

1. Miejscowość
GÓRA KALWARIA

2. Obiekt (nazwa jak w karcie)
BIBLIOTEKA D. ROZDZIELNIA
PRADU.

3. Zawartość wkładki (nazwa obiektu lub materiału uzupełniającego)
cd. p-tu 11.

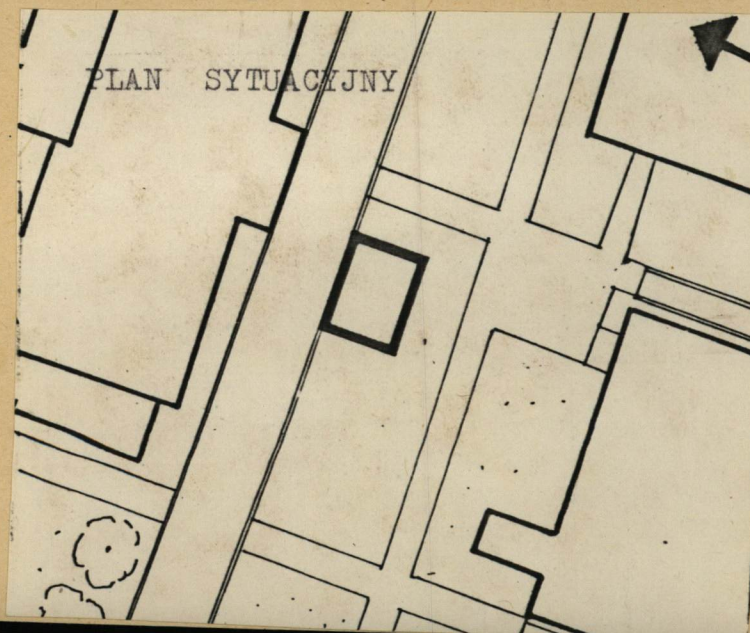


3. Elewacja zachodnia

4. Elewacja wschodnia

5. Elewacja południowa

6. El. płn. - drzwi.

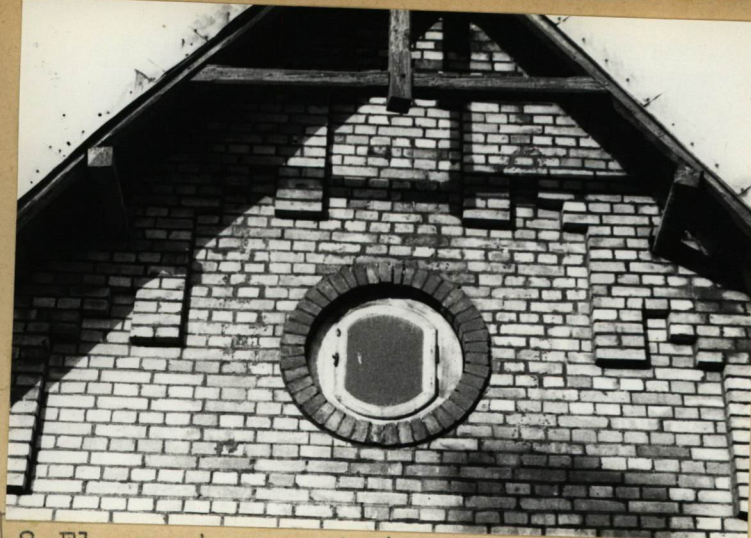


Wkładkę założył: Barbara Dobrowolska II 1985r.
(imię, nazwisko, data)

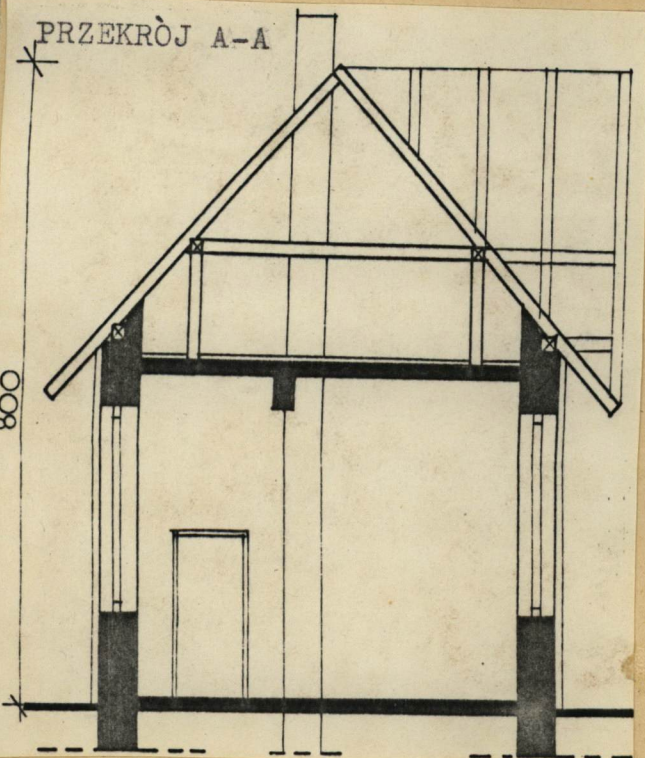
Miejsce przechowywania negatywów: u autora



7. El. płn. - okno



8. El. wsch. - zwieńczenie
szczytu elewacji.



9. Narożnik budynku.

