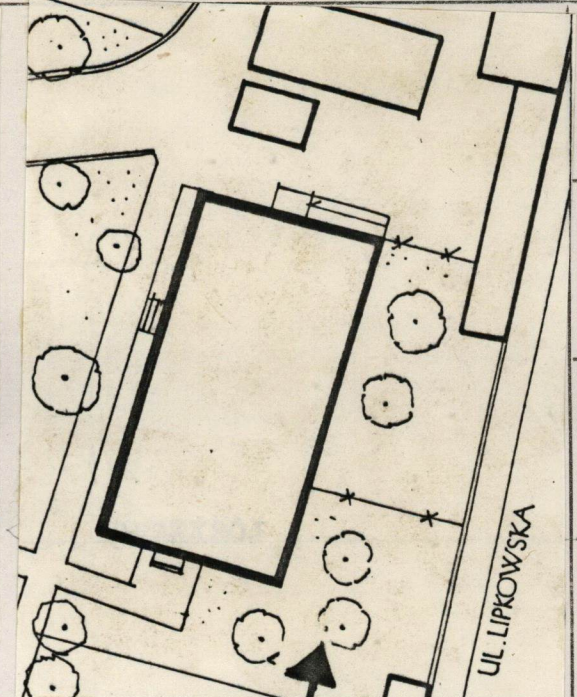
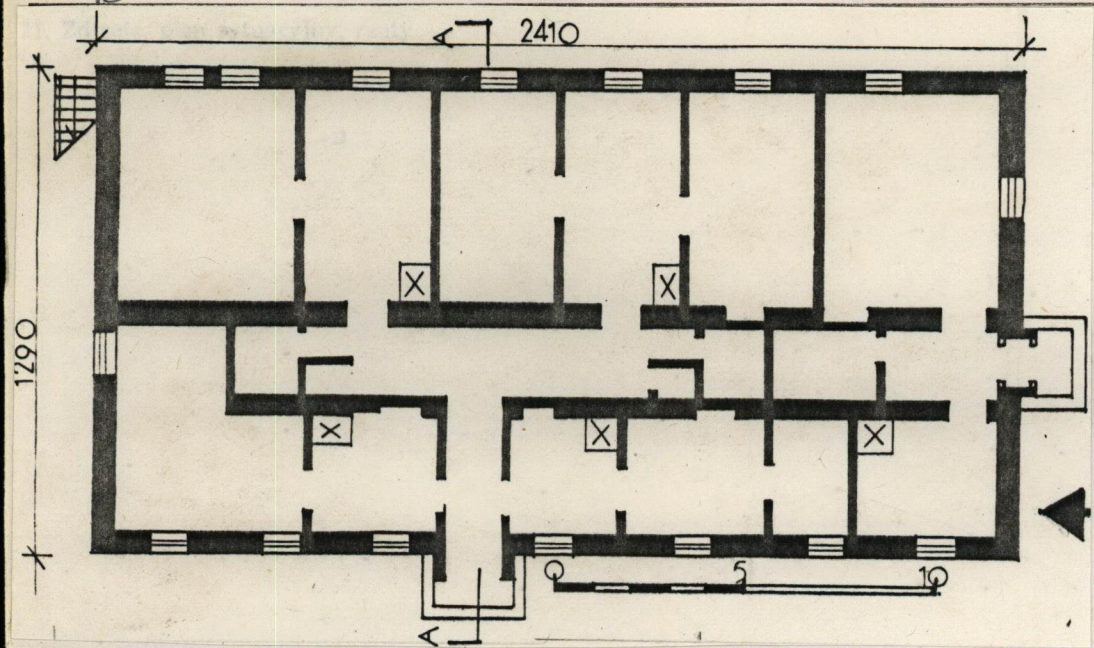


1. Obiekt *Rezerwa Wawelska, ob. POPS*  
432/8 DOM MIESZKALNY / d. IZOLATORIUM /

2. Czas powstania  
ok. poł. XIXw

3. Miejscowość  
GÓRA KALWARIA



4. Adres  
UL "SZPITALNA 1  
nr hipoteczny .....

5. Przynależność administracyjna  
województwo WARSZAWSKIE  
gmina GÓRA KALWARIA  
pow. PIASECZNO

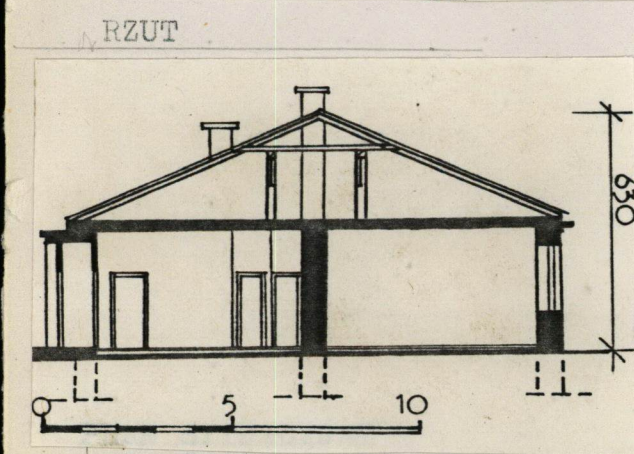
6. Poprzednie nazwy miejscowości  
do 1670 - GÓRA  
od 1670 - NOWE JERUZALEM do  
1 ćw. XVIIIw.  
od 1 poł. XVIIIw. - GÓRA KALWARIA

7. Przynależność administracyjna  
przed 1.VI.1975 r.  
województwo warszawskie  
powiat piaseczyński

8. Właściciel i jego adres  
Wydział Zdrowia Urzędu  
Stołecznego w Warszawie

9. Użytkownik i jego adres  
Państwowy Dom Pomocy  
Społecznej nr 1 w Górze  
Kalwarii

10. Rejestr zabytków  
Nr 1019/366/62 data 5.03.1962  
18.01.2001



fot. 1 Elewacja zachodnia

autor zdjęć Barbara Dobrowolska, II 1985r.  
data wykonania  
miejsce przechowywania negatywów  
plany: Barbara Dobrowolska



12. Autorzy, historia obiektu, określenia stylu.

Obiekt położony na terenie d. kolegium Pijarów, wchodzącego w skład założenia kalwaryjnego ufundowanego przez b-pa Stefana Wierzbowskiego. Bud. konwentu wzniesione w 1675r. W 1793r. przejęte przez władze pruskie, przebudowane na koszary po 1818r. mieściły koszary artylerii carskiej. W 1841r. urządzono dom przytułku dla starców i kalek. Ok. poł. XIXw. wzniesiono bud. pomocnicze, w 1861r. kolejna rozbudowa wg. proj. Leandra Marconiego. W koń. XIXw. i na pocz. XXw. dobudowano następne bud.: koszary, kaplicę, bud. gospd. i adm. Po II w.s. wszystkie zabud. przeznaczono na pom. Państwowego Domu Pomocy Społecznej. Obiekt przy ul. Szpitalnej 1 wzniesiono ok. 1910r. Pierwotne przeznaczenie - izolatorium /izba przyjęć pacjentów/. Po wojnie bud. zaadaptowanym na mieszkania pracowników.

13. Opis (sytuacja, materiał i konstrukcja, rzut, bryła, elewacje, dach wnętrze wyposażenie, instalacje)

SYTUACJA: budynek usytuowano na terenie dawnego konwentu Pijarów. Kwartal otoczony murem ceglany, ograniczony od zach. ul. Moczydłowską od wsch. ul. Lipowską, od pld. ul. Szpitalną. Cały teren niegdyś rozplanowany regularnie, dziś zabudowany w sposób swobodny obiektami wznoszonymi podczas kolejnych przebudów. Obiekt położony w pld. -wsch. części kwartału, wolno stojący od strony pld. sąsiaduje z zabudowaniami gospod., dalej z budynkiem dawnego konwentu Pijarów, od wsch. z murem ograniczającym kwartał od strony ul. Lipowskiej, od pld. i zach. otoczony zielenią o przewadze drzew liściastych. Obiekt położony na wydzielonej działce ogrodzonej siatką drucianą. Elewacją wejściową skierowany na zach.

MATERIAŁ, KONSTRUKCJA: ściany wzniesione z cegły, tynkowane.

Strop drewniany, belkowy z podsufitką.

Schody prowadzące na poddasze zewnętrzne jednobiegowe, żelbetowe.

Wieżba dachowa drewniana, płatwiowo- stolcowa, o dwóch rzędach słupów wzmocnionych mieczami. Pokrycie dachu wykonane z blachy cynkowej na zakładkę.

Posadzki w pomieszczeniach mieszkalnych białe, częściowo kryte linoleum i klepką. W sieni posadzka cementowa.

Okna polskie, podwójne, dwudzielne, 8-mio kwaterowe. Drzwi drewniane, płycinowe, ramowo- płycinowe, zewnętrzne z przeszklonym nadświetłem /fot. nr 6 /  
Otwory okienne i drzwiowe prostokątne.

PLAN, BRYŁA: budynek na planie prostokąta z lekko wyrzalizowanymi wejściami. Układ konstrukcyjny 2,5 traktowy, podłużny. Pomieszczenia rozmieszczone wzdłuż korytarza przebiegającego przez budynek. Bryła prosta, parterowa, przekryta dachem dwuspadowym / fot. nr. 5 /. Wyrzalizowane wejście przekryte małymi daszkami dwuspadowymi.

ELEWACJE: zachodnia / wejściowa / 8-mio osiowa z wejściem głównym / fot. nr 1 /  
wschodnia 7-mio osiowa - zdobione gzymsem wieńczącym wyrobionym w tynku.

7-fot. nr 2 /. Elewacja pld.- szczytowa, / fot. nr 4 / 1-no osiowa z zewn.

żelbetowymi schodami, południowa 2-u osiowa, z wejściem / fot. nr 3 /, na poziomie poddasza nowy żelbetowy balkon. Całość budynku obiega gzymś wieńczący wyrobiony w tynku. Naroża budynku ujęte w pilastry / fot. nr 7 /.

INSTALACJE: elektryczna, c. o, wod- kan.



14. Kubatura	15. Powierzchnia użytkowa	16. Przeznaczenie pierwotne	17. Użytkowanie obecne
1.534 m <sup>3</sup>	310 m <sup>2</sup>	izolatorium	mieszkalne
18. Prace budowlane i konserwatorskie, ich przebieg i dokumentacja  Nie przeprowadzono remontów. Zainstalowano c.o. w 1966r, wymiana dachówki na blachę.		19. Stan zachowania (fundamenty, ściany zewnętrzne, ściany wewnętrzne, sklepienia, stropy konstrukcje dachowe, pokrycie dachu, wyposażenie i instalacje)  Wymagają remontu: mury bud. / zawilgocenia zacieki na elewacjach, grzyb / częściowo zbutwiałe podłogi.	
20. Najpilniejsze postulaty konserwatorskie			



21. Akta archiwalne (rodzaj akt, numer i miejsce przechowywania)

22. Bibliografia

- 1. Katalog zabytków budownictwa i architektury - tom X zeszyt 14.
- 2. T.Zagrodzki - Góra Kalwaria, studia historyczno-konserwatorskie. W-wa 1983.
- 3. Inwent. budowl. bud. mieszk. przy ul.Lipowskiej. J.Kotowicz, MBP W-wa 1960.

23. Źródła ikonograficzne i fotografie (rodzaj, miejsce przechowywania, sygnatury)

24. Uwagi różne

25. Wypełnił

Barbara Dobrowolska

PRZEDSIĘBIE

ZAGRANICZNE

data II, 1985r.

ARPEX

26. Sprawdził

imię i nazwisko

data

27. Załączniki

1.



1. Miejscowość

GÓRA KALWARIA

2. Obiekt (nazwa jak w karcie)

DOM MIESZKALNY /d.izolatorium/

3. Zawartość wkładki (nazwa obiektu lub materiału uzupełniającego)

ZDJĘCIA



fot.2 Elewacja wschodnia



fot.4 Elewacja północna



fot.3 Elewacja południowa



fot.5 Bryła budynku



fot.6 Drzwi elewacji zach.

Wkładkę założył: Barbara Dobrowolska, II 1985 r.

(imię, nazwisko, data)

Miejsce przechowywania negatywów: u autora.

Wzór ODZ 1978 r.

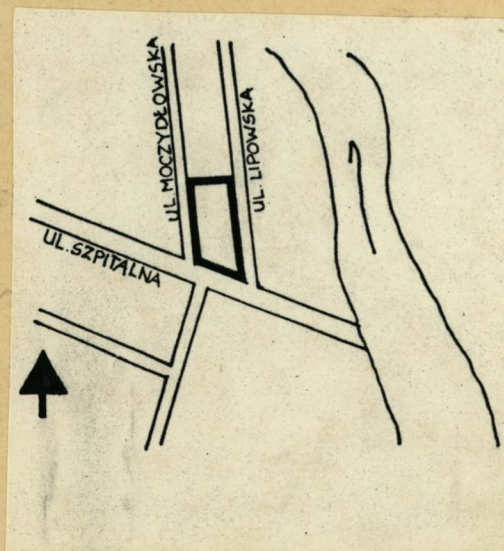




fot.7 Pilastr w narożniku  
budynku.



fot.8 El. zachodnia -  
żeliwny wspornik.



# PLAN ORIENTACYJNY

