

1. Obiekt

Resort kowalskiego piganów, ob. PDPS

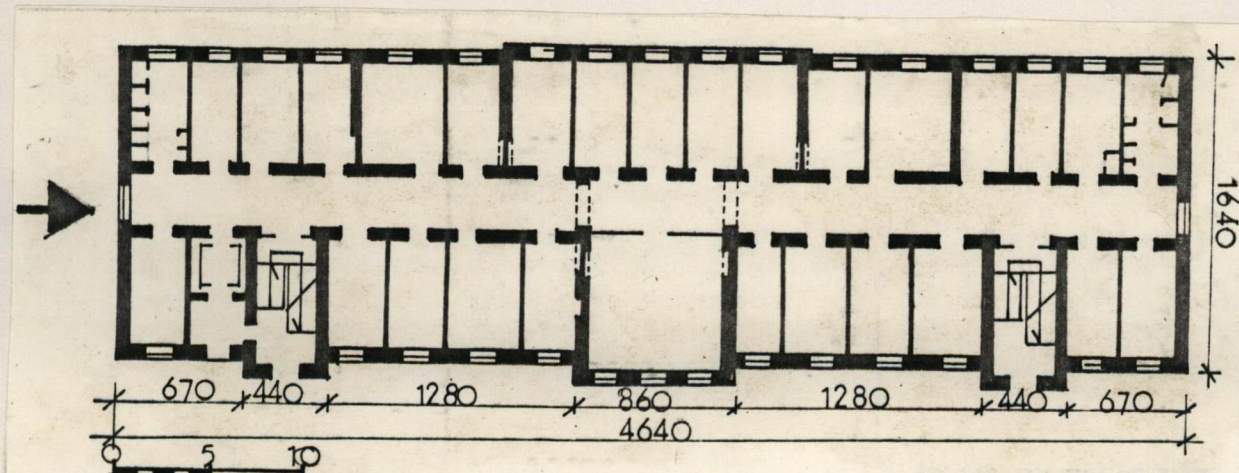
2. Czas powstania

ok. 1910r.

3. Miejscowość

GÓRA KALWARIA

11. Zdjęcia, plan sytuacyjny, rzuty



RZUT



fot.1 Elewacja wschodnia



fot.2 elewacja zachodnia

autor zdjęć Barbara Dobrowolska, II 1985.

data wykonania

miejsce przechowywania negatywów

plany: Barbara Dobrowolska.

4. Adres

UL".SZPITALNA 1

nr hipoteczny

5. Przynależność administracyjna

województwo WARSZAWSKIE

gmina GÓRA KALWARIA

pow. PIASECZNO

6. Poprzednie nazwy miejscowości

do 1670 - GÓRA

od 1670 - NOWE JERUZALEM do

1 ćw. XVIIIw.

od 1 poł.XVIIIw.-GÓRA KALWARIA

7. Przynależność administracyjna

przed 1.VI.1975 r.

województwo warszawskie

powiat piaseczyński

8. Właściciel i jego adres

Wydział Zdrowia Urzędu

Stołecznego w Warszawie

9. Użytkownik i jego adres

Państwowy Dom Pomocy Społecznej nr 1 w Górze Kalwarii.

10. Rejestr zabytków

Nr 1019/366/62

data 5.03.1962

18.01.2001

12. Autorzy, historia obiektu, określenia stylu.

Obiekt położony na terenie d. kolegium Pijarów, wchodzącego w skład założenia kalwaryjnego ufundowanego przez biskupa Stefana Wierzbowskiego. Budynki konwentu wzniesione w 1675r. Po 1793r. przejęte ~~xxx~~ przez władze pruskie, przebudowane na koszary, po ~~1812~~ 1818r. mieściły koszary artylerii carskiej. W 1841 urządzono dom przytułku dla starców i kalek. Ok. poł. XIXw. wzniesiono budynki pomocnicze, w 1861r. kolejna rozbudowa wg. proj. Leandra Marconiego. W koń. XIXw. i na pocz. XXw. dobudowano następne budynki: koszary, kaplicę, bud. gospd. i adm. Po II w.ś. wszystkie zabudowania przeznaczono na pomieszczenia Państwowego Domu Pomocy Społecznej. Pawilon nr IV wzniesiony ok. 1910r. budowany z przeznaczeniem na koszary. Wraz z tym obiektem wzniesiono bliźniaczy pawilon nr V, oraz pawilon nr III. Po wojnie pom. na poddaszu zaadaptowano na pokoje dla pracowników, pom. na piętrze i parterze na szpital, w piwnicach znajduje się stołówka i stolarnia.

13. Opis (sytuacja, materiał i konstrukcja, rzut, bryła, elewacje, dach wnętrze wyposażenie, instalacje)

SYTUACJA : budynek usytuowano na terenie d. konwentu Pijarów. Kwartal otoczony murem ceglany, ograniczony od zach. ul. Moczydłowską, od wsch. ul. Lipowską, od pld. ul. Szpitalną. Cały teren niegdyś rozplanowany regularnie, zabudowany w sposób swobodny obiektami wznoszonymi podczas kolejnych przebudów. Pawilon nr IV usytuowany w pld.-zach. części kwartału, wolnostojący. Od wsch., zach., i pld. sąsiaduje z bud. wzniesionymi w tym samym okresie, odm pld. z d. bud. konwentu Pijarów. Otoczony wąskim pasem zieleni, wejściami głównymi skierowany na wschód.

MATERIAŁ , KONSTRUKCJA : ściany murowane z cegły, obiekt licowany cegłą wiśniówką, mury konstrukcyjne z cegły pełnej, działowe z cegły pełnej i cegły dziurawki. Nad piwnicami stropy odcinkowe i płaskie ceglane na dźwigarach stalowych. Wyżej stropy ceglane płaskie, nad klatką schodową ~~xx~~ strop odcinkowy.

Wieżba dachowa płatwiowa-kleszczowa, ołacona, pokryta dachówką holenderką. Schody dwubiegowe, płytowe, żelbetowe. Posadzki w piwnicach - płyty lastricowe, w korytarzach płytki kamienne, w warsztatach płyty chodnikowe, w salach terrakota, linoleum lub klepka, w pom. poddasza podłoga biała. Okna polskie, dwu i trzyskrzydłowe z nadślemiem, 6-o i 9-o kwaterowe. Drzwi płytowe, płytowo-ramowe, częściowo szklone. Werk wejściowy wewn. do korytarza płytowo-ramowy, prze szklony.

Otwory okienne i drzwiowe prostokątne, zwieńczone łukiem odcinkowym. Pod oknami parapet - zębniak z wysuwanych cegieł, także odcinkowe nadproże nad otworami z podobną dekoracją.

PLAN , BRYŁA : obiekt na planie prostokąta, z niewielkim ryzalitem na ośi i z wyryzalitowanymi klatkami schodowymi. Układ konstrukcyjny 2.5. traktowy. Układ pomieszczeń symetryczny, wzdłuż centralnie umieszczonego korytarza, z symetrycznie rozmieszczonymi wejściami i klatkami schodowymi. Bryła prosta, budynek całkowicie podpiwniczony, dwukondygn. z użytkowym poddaszem, przykryty dachem dwuspadowym, ryzality przekryte daszkami trójspadowymi.

ELEWACJE : wschodnia /wejściowa/ 17-to osiowa, z umieszczonym centralnie trójosiowym płytkim ryzalitem i dwoma symetrycznymi, jednoosiowymi ryzalitami bocznymi akcentującymi wejścia. /fot. nr 1, 6, 7/. Elewacja zachodnia 17-to osiowa, z umieszczonym po środku 5-o osiowym pseudoryzalitem /fot. nr 2/. Elewacje północna i południowa, szczytowe, jednoosiowe, w pld. na poziomie pierwszego piętra nowy, żelbetowy balkon z prostą balustradą z prętów /fot. nr 3 i 4/.

Całość budynku obiegają zębniakowe gzymsy wyrobione w cegle / fot. nr 5/: ~~xxx~~ w poziomie parapetów parteru, kordonowy w poziomie pierwszego piętra, wieńczący.

INSTALACJE : elektr., C.O., wod-kanal., winda znajduje się przy klatce schodowej w pld. części bud.

| | | | |
|---|---|---|---|
| <p>14. Kubatura</p> <p>1.226m³</p> | <p>15. Powierzchnia użytkowa</p> <p>1.121,16m²</p> | <p>16. Przeznaczenie pierwotne</p> <p>koszary</p> | <p>17. Użytkowanie obecne</p> <p>Państwowy Dom Pomocy Społecznej nr 1</p> |
| <p>18. Prace budowlane i konserwatorskie, ich przebieg i dokumentacja</p> <p>Ok. 1966r. przebudowano wnętrze budynku. Pom. obiektu przedzielono na mniejsze murowanymi ściankami działowymi, przekuto nowe otwory drzwiowe, zainstalowano sanitariaty, dźwig windy.</p> | | <p>19. Stan zachowania (fundamenty, ściany zewnętrzne, ściany wewnętrzne, sklepienia, stropy konstrukcje dachowe, pokrycie dachu, wyposażenie i instalacje)</p> <p>Stan zachowania bud. dobry, remontu wymagają: pękające stropy u narożach bud., podsufitka.</p> | |
| <p>20. Najpilniejsze postulaty konserwatorskie</p> | | | |

21. Akta archiwalne (rodzaj akt, numer i miejsce przechowywania)

22. Bibliografia

- 1, Katalog zabytków budownictwa i architektury - tom X zeszyt 14
2. T.Zagrodzki - Góra Kalwaria, studia historyczno-konserwatorskie. W-wa 1983.
3. Inwent. arch. pawilon nr IV PDPS w Górze Kalwarii, inż. T.Dulenba, MBP W-wa 1967,

23. Źródła ikonograficzne i fotografie (rodzaj, miejsce przechowywania, sygnatury)

24. Uwagi różne

25. Wypełnił

Barbara Dobrowolska

PRZEDSIĘWZIENIA ZAGRAJNICZNE

imię i nazwisko

data

II, 1985r. ARPEX

26. Sprawdził

imię i nazwisko

data

27. Załączniki :

1,

1. Miejscowość

GÓRA KALWARIA

2. Obiekt (nazwa jak w karcie)

PDPS-PAWILON nrIV /d.ko-
szary/

3. Zawartość wkładki (nazwa obiektu lub materiału uzupełniającego)

ZDJĘCIA 1-4



fot.3 Elewacja północna



fot.4 Elewacja południowa



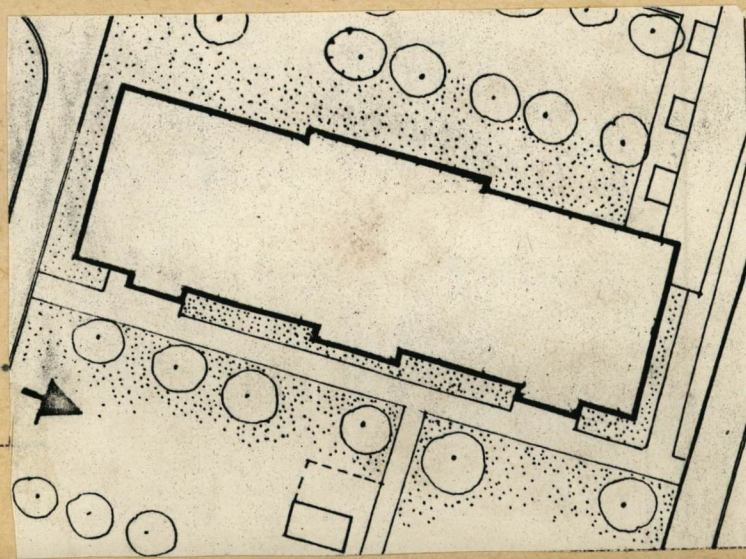
fot.6 El. wschodnia - ryzalit boczny



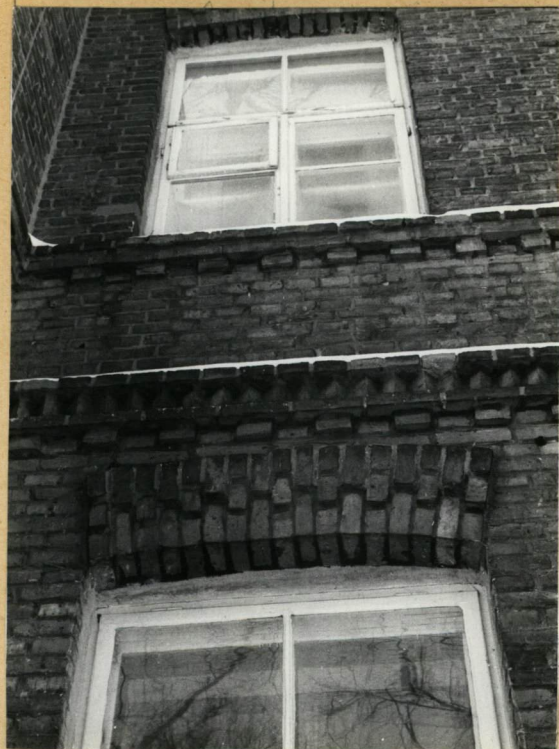
fot.5 El. wsch. - ryzalit środkowy

Wkładkę założył: Barbara Dobrowolska II 1985r.
(imię, nazwisko, data)

Miejsce przechowywania negatywów: u autora.



Wzór ODŻ 1978 T.



fot.7 Gzyms nadokienny

PLAN ORIENTACYJNY

