

1. Obiekt *Restor konwentu pijarów, do. PDPS*

432/2

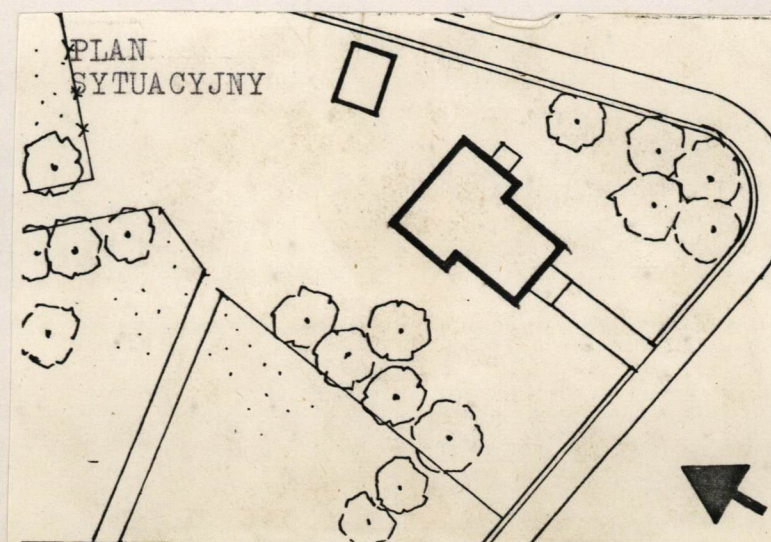
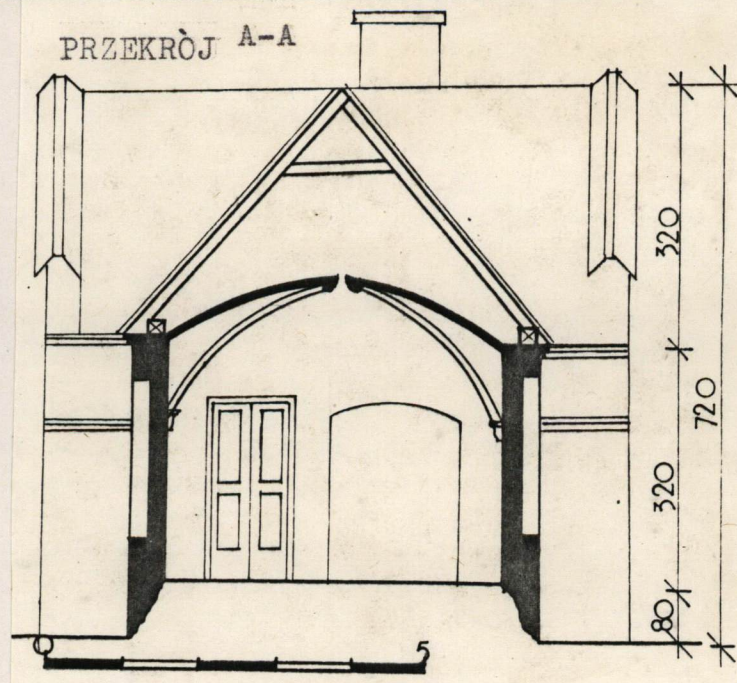
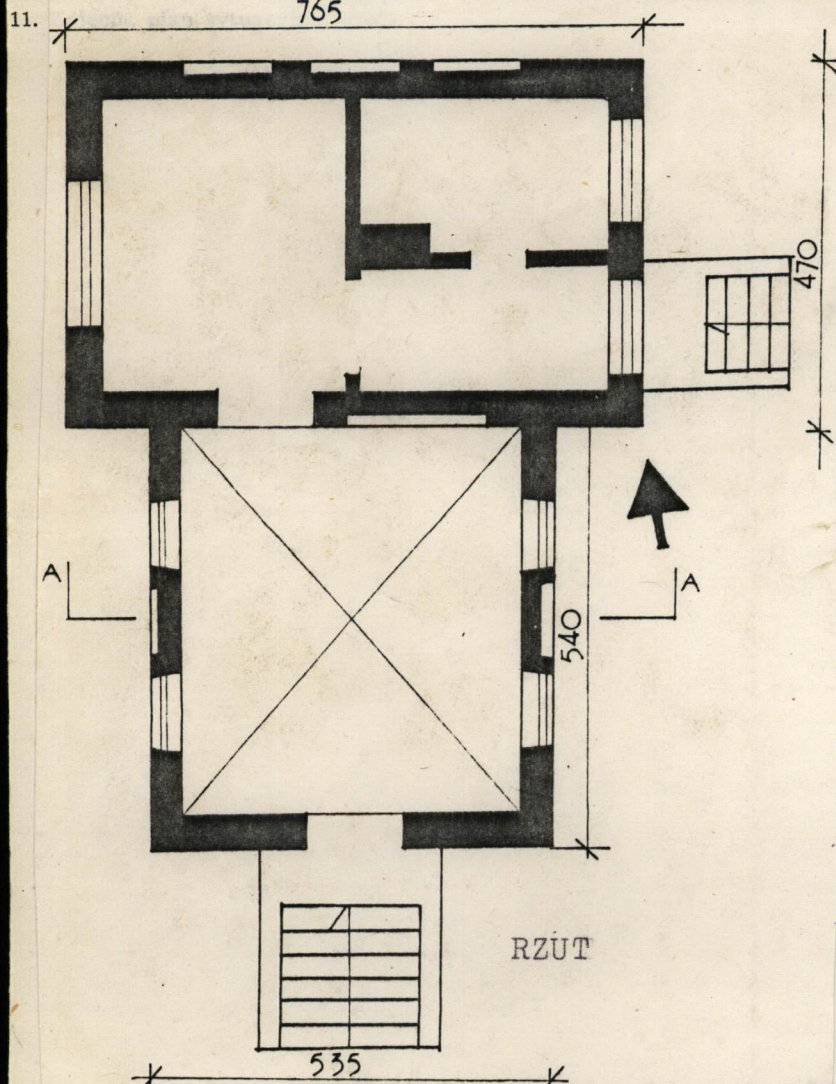
KAPLICA POGRZEBOWA

2. Czas powstania

1912

3. Miejscowość

GÓRA KALWARIA



4. Adres

UL. SZPITALNA 1

nr hipoteczny

5. Przynależność administracyjna

województwo WARSZAWSKIE

gmina GÓRA KALWARIA
pow. PIASECZNO

6. Poprzednie nazwy miejscowości

do 1670 - GÓRA

od 1670 - NOWE JERUZALEM

do 16w. XVIIIw.

od 1poł. XVIIIw. - GÓRA KALWARIA

7. Przynależność administracyjna

przed 1.VI.1975 r.

województwo warszawskie

powiat piaseczyński

8. Właściciel i jego adres

Wydział Zdrowia Urzędu
Stołecznego w Warszawie.

9. Użytkownik i jego adres

Państwowy Dom Pomocy Społecz-
nej nr 1 w Górze Kalwarii.

10. Rejestr zabytków

Nr 1019/366/62 data 5.03.1962
18.01.2001

autor zdjęć i planów: Barabara Dobrowolska
data wykonania XII 1984r.
miejsce przechowywania negatywów

12. Autorzy, historia obiektu, określenia stylu.

Kaplica pogrzebowa położona na terenie d.Kolegium Pijarów wchodzącego w skład założenia kalwaryjnego ufundowanego przez b-pa Stefana Wierzbowskiego. Budynki konwentu wzniesione w 1675r, później wielokrotnie przebudowywane. Ok. poł. XIXw. i na pocz. XXw. wzniesiono budynki pomocnicze, w tym kaplicę pogrzebową. Po II w.ś. wszystkie zabudowania przeznaczono na pomieszczenia PDPS.

13. Opis (sytuacja, materiał i konstrukcja, rzut, bryła, elewacje, dach wnętrze wyposażenie, instalacje)

SYTUACJA: budynek usytuowany na terenie d.Kolegium Pijarów. Kwartal otoczony ceglany murem, ograniczonym od wsch. ul.Moczydłowską, od zach. ul.Lipowską, od pld. ul.Szpitalną. Cały teren niegdyś rozplanowany regularnie dziś zabudowany w sposób swobodny budynkami wznoszonymi podczas kolejnych rozbudów. Budynek położony w pld-wsch. części kwartału, wolnostojący. Usytuowany przy murze ograniczającym teren, przy skrzyżowaniu ulic Szpitalnej i Lipowskiej, otoczony zielenią. Przed wejściem głównym, od strony pld. przejazdowa brama.

MATERIAŁ, KONSTRUKCJA: ściany wzniesione z cegły, otynkowane. W kaplicy sklepienia krzyżowe z żebrami, nad częścią zaplecza strop ceglany Kleina. Wieżba dachowa drewniana, nad kaplicą dwuspadowa - jętkowa, nad zapleczem płasko-krokwiova. Dach kryty dachówką holenderką. Posadzki w kaplicy terrakotowe, w pom. zaplecza podłoga biała. Okna w kaplicy w stalowych ramach, pojedyncze, o drobnym podziale geometrycznym, w zapleczu otwory okienne wypełnione szklanymi lukserami. Drzwi zewn. dwuskrzydłowe, ramowo-płycinowe, z przeszklonym nadświetlem, wewn. płycinowe. Otwory okienne i drzwiowe zwieńczone łukiem ostrym, w ścianie szczytowej el. zach. jedno duże okno sklepienie łukiem odcinkowym. W szczytach ścian małe, okrągłe okienka. Obramienia okien i drzwi w poziomie sklepień - ceglane.

PLAN, BRYŁA: obiekt na planie kwadratu /kaplica/ i prostokąta /pom. zaplecza/ ukształtowanych w postaci "liter T". Bryła prosta, bud. niepodpiwniczony parterowy z poddaszem. Kaplica i pom. zaplecza nakryte dachami dwuspadowymi ustawionymi w stosunku do siebie prostopadle. Układ pomieszczeń regularny, kaplica jednoprzestrzenna, na podłużnej osi pom. zaplecza prostokątny komin.

ELEWACJE: elewacja frontowa pokryta boniowaniem w postaci wypukłych płyt, o fakturze powierzchni rustykowanej. Pozostałe elewacje gładko tynkowane wyodrębniony niski cokół licowany cegłą, obramienia okien i drzwi w poziomie sklepień - ceglane, parapety okienne, gzyms kordonowy obiegający cały budynek - w postaci zębniaka z wysuwanych cegieł. Obiekt zwieńczony profilowanym gzymsem wyrobionym w tynku /fot.11/. Elewacja frontowa - pld. z osiowym wejściem głównym /fot. 8/, poprzedzonym betonowymi schodami. Po obu stronach drzwi wąskie tynkowane blendy /fot.7/, zamknięte łukiem ostrym, przy szczycie elewacji, na kalenicy dachu - sygnaturka /fot.6/, w postaci ścianki o wąskim, arkadowym otworze, zamknięta trójkątnym naczółkiem, z taką samą dekoracją jak przy otworach okiennych, pod nią okrągłe małe okno z ceglany obramieniem. Elewacja północna /fot.3/ ślepa, z symetrycznie umieszczonymi blendami, tworzącymi triforium, z ceglany obramieniem sklepień i połączonymi wspólnym parapetem. Elewacja wschodnia /fot.1/ i zachodnia /fot. 5/ w części kaplicy kształtowane tak jak el. pld. z tym że, dwuosiowe, z środkowym ślepym otworem /fot.10/. W części zaplecza: elewacja zach. /fot.4/ jednoosiowa, z dużym, zamkniętym łukiem odcinkowym oknem, el. wsch. 2-osiova z wejściem bocznym, poprzedzonym betonową rampą. WNĘTRZE KAPLICY: krzyżowo sklepiena, z profilowanymi żebrami ujętymi w słuzki /fot.12, 13/ gładko tynkowana. INSTALACJE: elektr., wod-kanal.

14. Kubatura 520 m ³	15. Powierzchnia użytkowa 46 m ²	16. Przeznaczenie pierwotne kaplica pogrzebowa	17. Użytkowanie obecne kaplica pogrzebowa
18. Prace budowlane i konserwatorskie, ich przebieg i dokumentacja Remonty bieżące, projektowana chłodnia.		19. Stan zachowania (fundamenty, ściany zewnętrzne, ściany wewnętrzne, sklepienia, stropy konstrukcje dachowe, pokrycie dachu, wyposażenie i instalacje) Dobry.	
20. Najpilniejsze postulaty konserwatorskie			

21. Akta archiwalne (rodzaj akt, numer i miejsce przechowywania)

22. Bibliografia

- Katalog zabytków budow. i arch. - tom X, zeszyt 14
- Góra Kalwaria, studia histor.-koserw. T.Zagrodzki W-wa 1983r.
- / Iwent. kaplicy pogrzebowej, R.Szewczyk, MBP W-wa 1958r.

23. Źródła ikonograficzne i fotografie (rodzaj, miejsce przechowywania, sygnatury)

24. Uwagi różne

25. Wypełnił

Barbara Dobrowolska

PRZEDSIĘDZIECIEL TŁCZ. I WYKŁ. ZAGRANICZNE

data

II 1985r.

26. Sprawdził

imię i nazwisko

data

27. Załączniki 2

1. Miejscowość

2. Obiekt (nazwa jak w karcie)

3. Zawartość wkładki (nazwa obiektu lub materiału uzupełniającego)

GÓRA KALWARIA

KAPLICA POGRZEBOWA

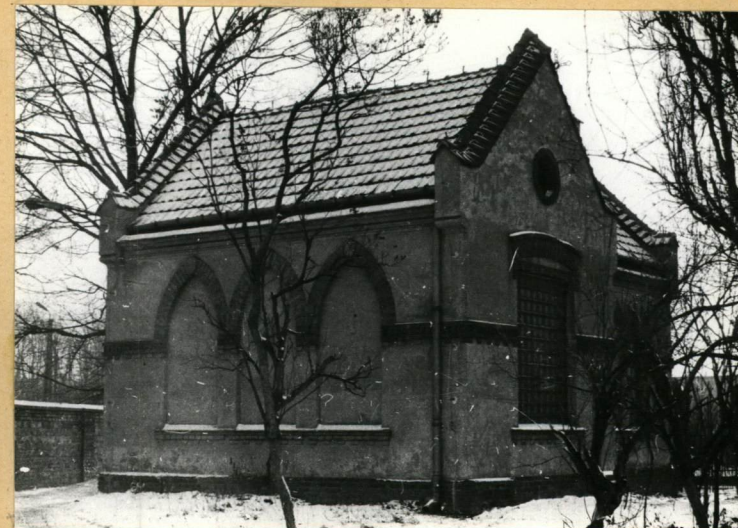
cd. p-tu 11.



1. Elewacja zachodnia



2. Elewacja wschodnia



3. Elewacja północna

4. Elewacja zachodnia



5. Elewacja wschodnia

Wkładkę założył: Barbara Dobrowolska
(imię, nazwisko, data) II 1985r.Miejsce przechowywania negatywów: u autora

Wzór ODZ 1978 r.



6. El. pld.- sygnaturka



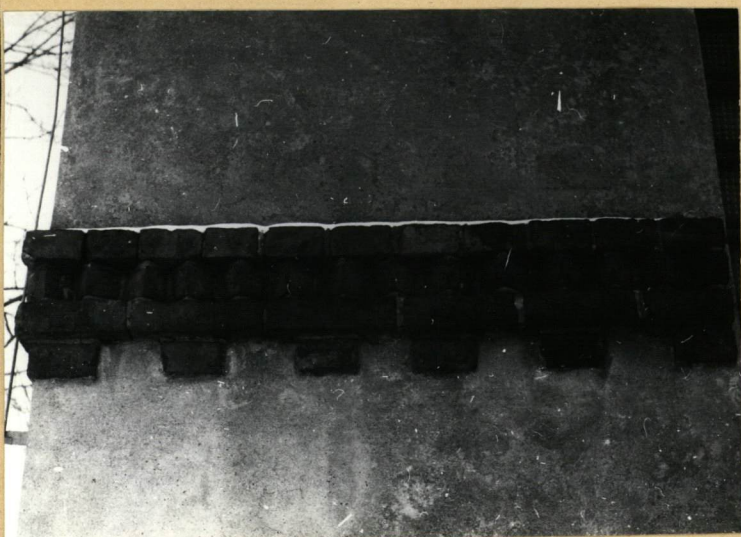
7. El. pld.- blenda



8. El. pld.- drzwi



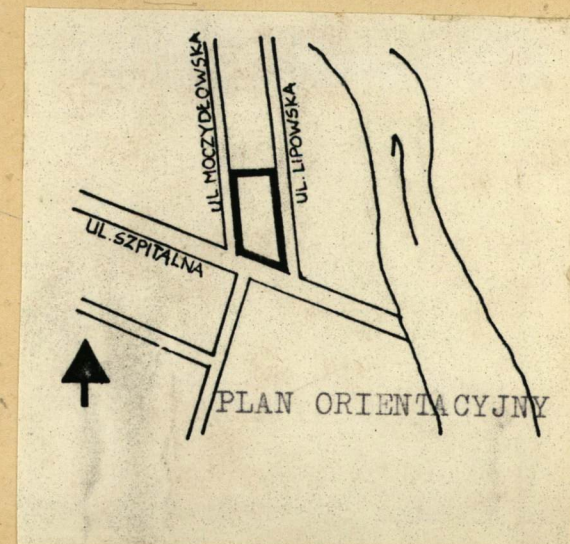
11. Zwieńczenie narożnika



9. Gzyms z wysuwanych cegieł



10. El. wsch.- okna.



1. Miejsowość

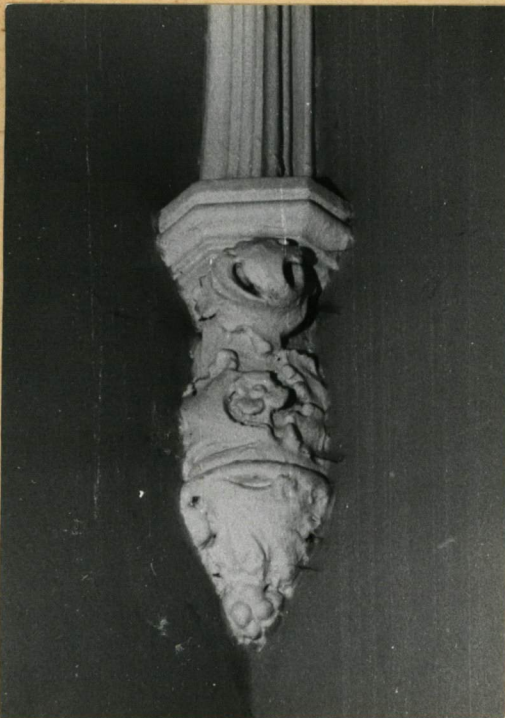
GÓRA KALWARIA

2. Obiekt (nazwa jak w karcie)

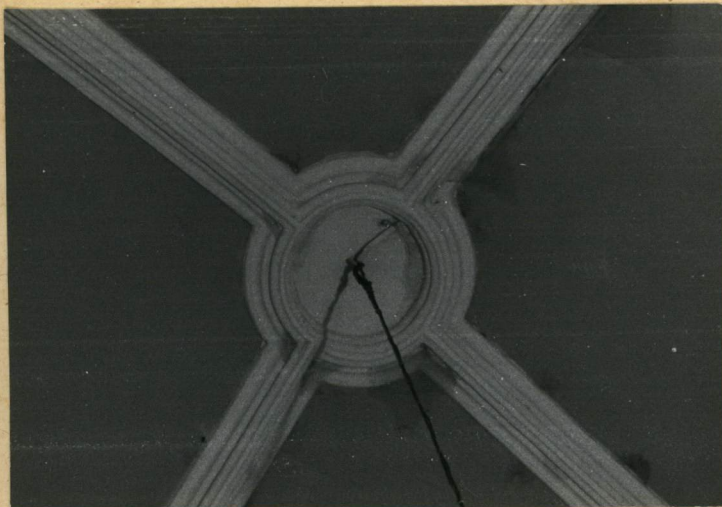
KAPLICA POGRZEBOWA

3. Zawartość wkładki (nazwa obiektu lub materiału uzupełniającego)

cd. p-tu 11.

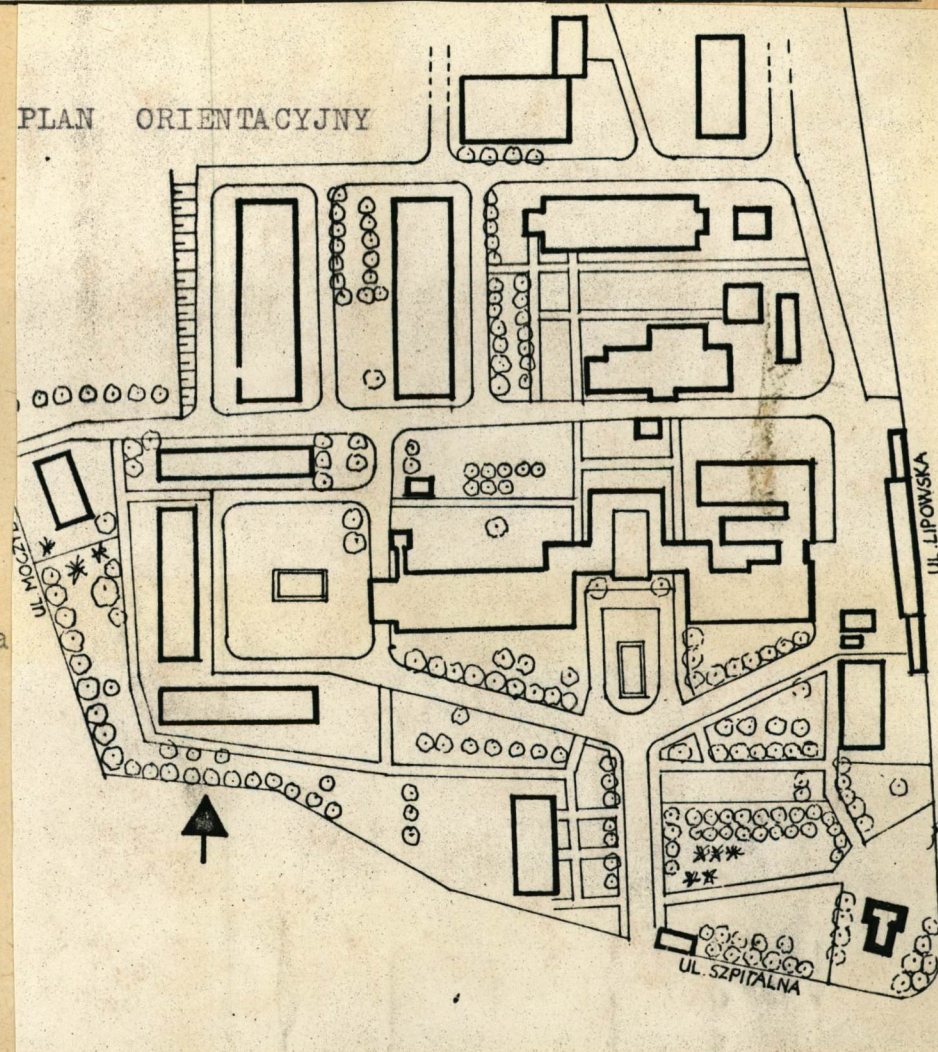


12. Wnętrze kaplicy - służka



13. Wnętrze kaplicy - zwornik

14. El. pld. - żelazna klamka

Wkładkę założył: Barbara Dobrowolska
(imię, nazwisko, data) II 1985 r.Miejsce przechowywania negatywów: u autora

Wzór ODŻ 1978 r.